



25 AÑOS *PROFESIONALIZANDO LA CADENA DE ABASTECIMIENTO*

La Logística, del centro de costos a la competitividad y la generación de valor



“Encuesta sobre Recursos Humanos en Logística”

Lic. Alejandro Leiras

Observatorio ARLOG de
Logística Empresarial

Marco de la Investigación

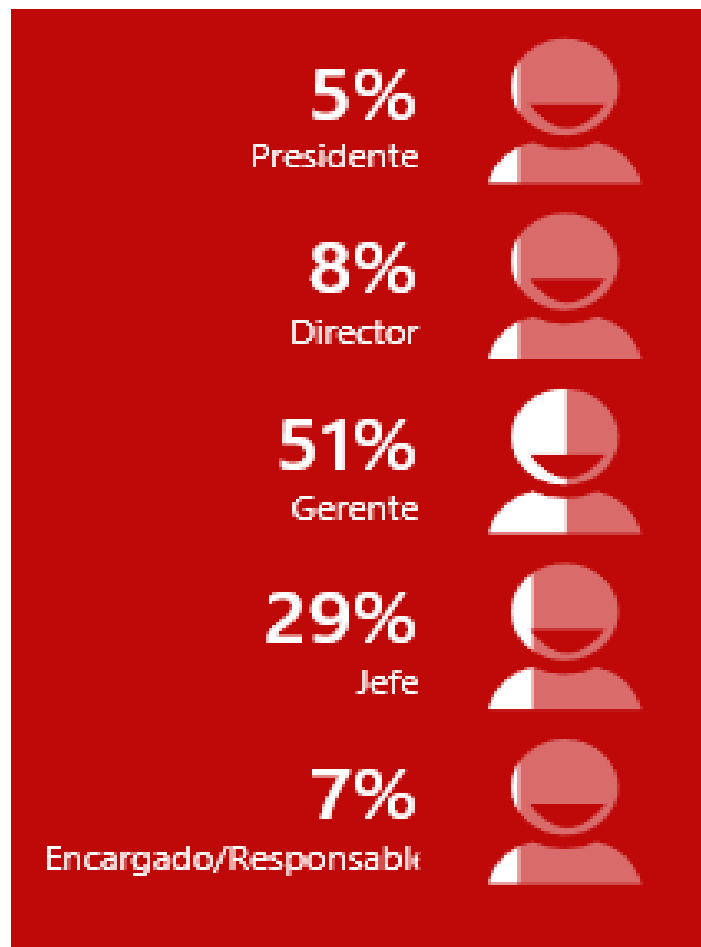
Universo de empresas encuestadas: 96

Composición de la muestra

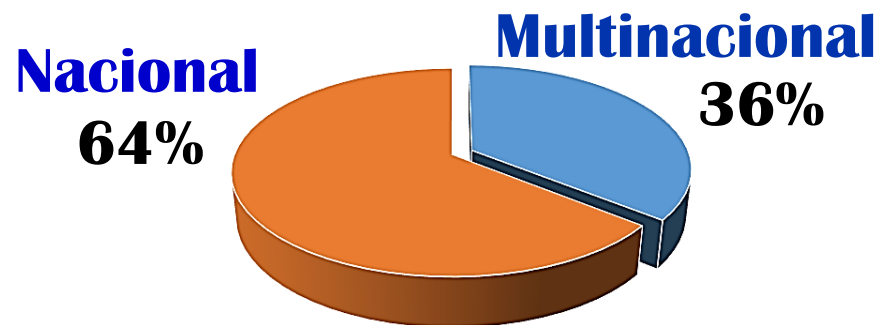


- ✓ Química y petroquímica
- ✓ Retail
- ✓ Distribuidora Farma
- ✓ Editorial/Gráfica

Rango de los encuestados



Tipo de empresa...

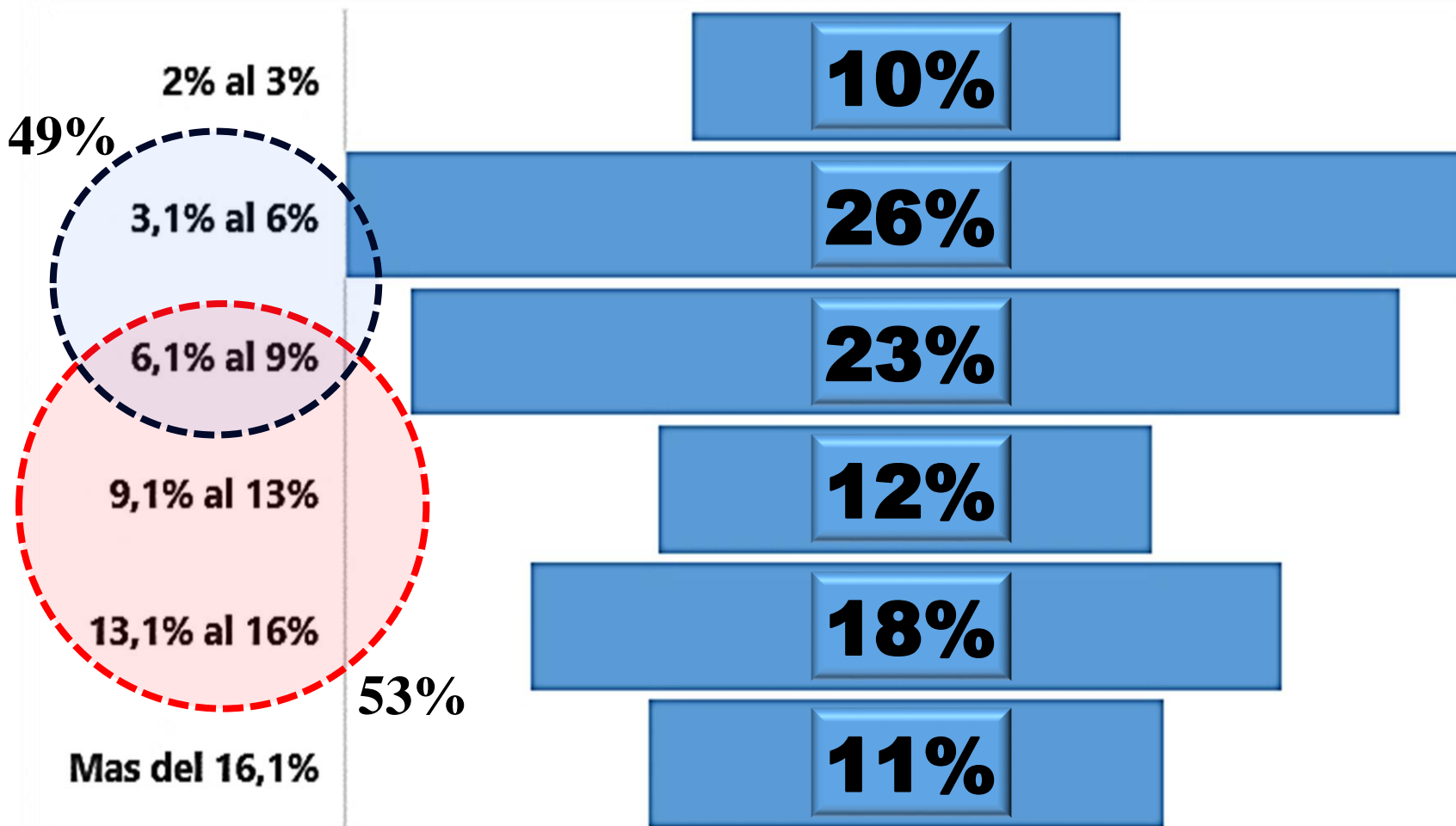


Facturación...



Costo Logístico (participación sobre ventas totales)

Respuestas de los encuestados

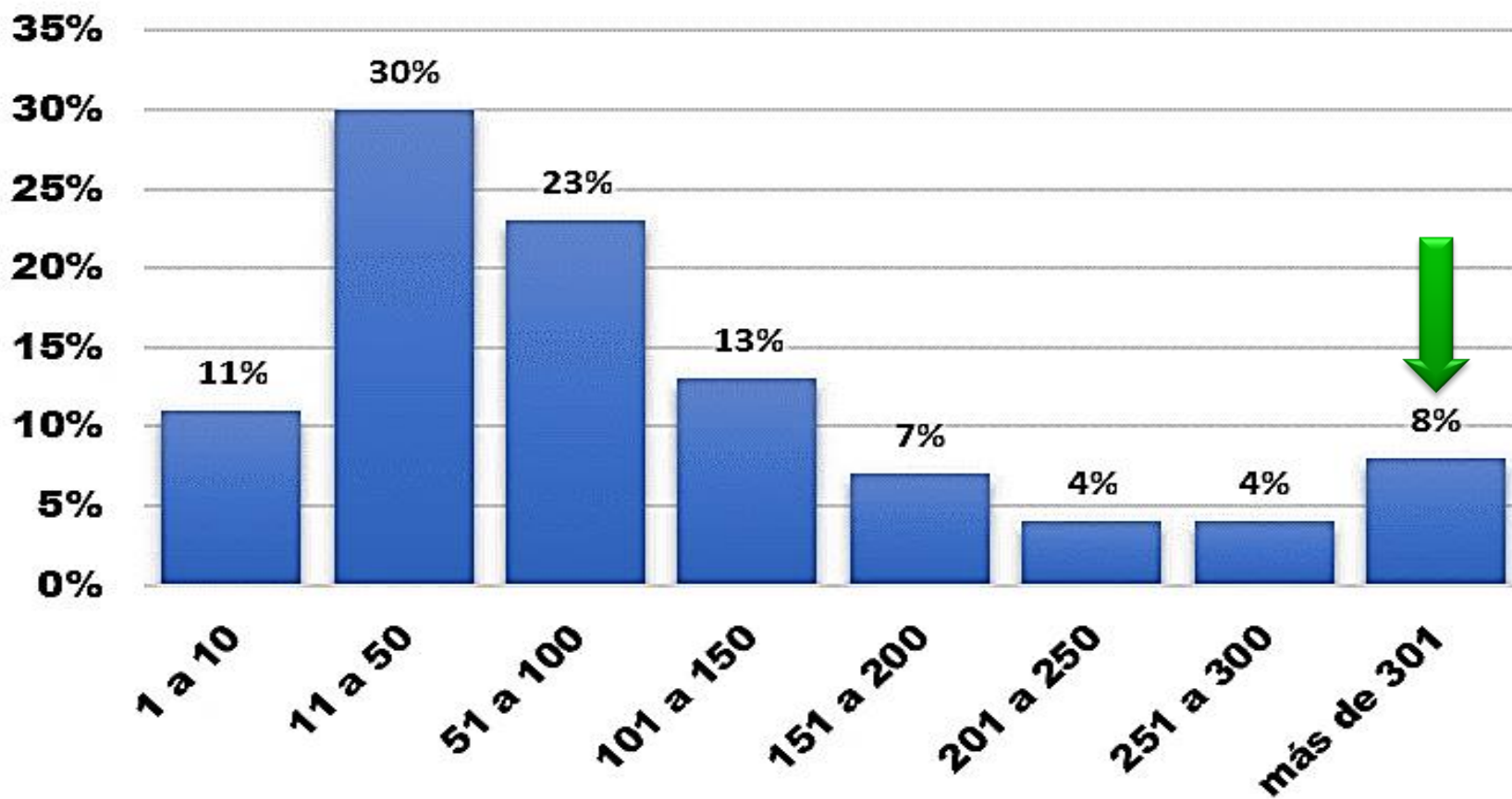


Situación de los RR.HH. en Logística

Empleados

Empleados afectados a logística

Colaboradores por empresa



Situación de los RR.HH. en Logística

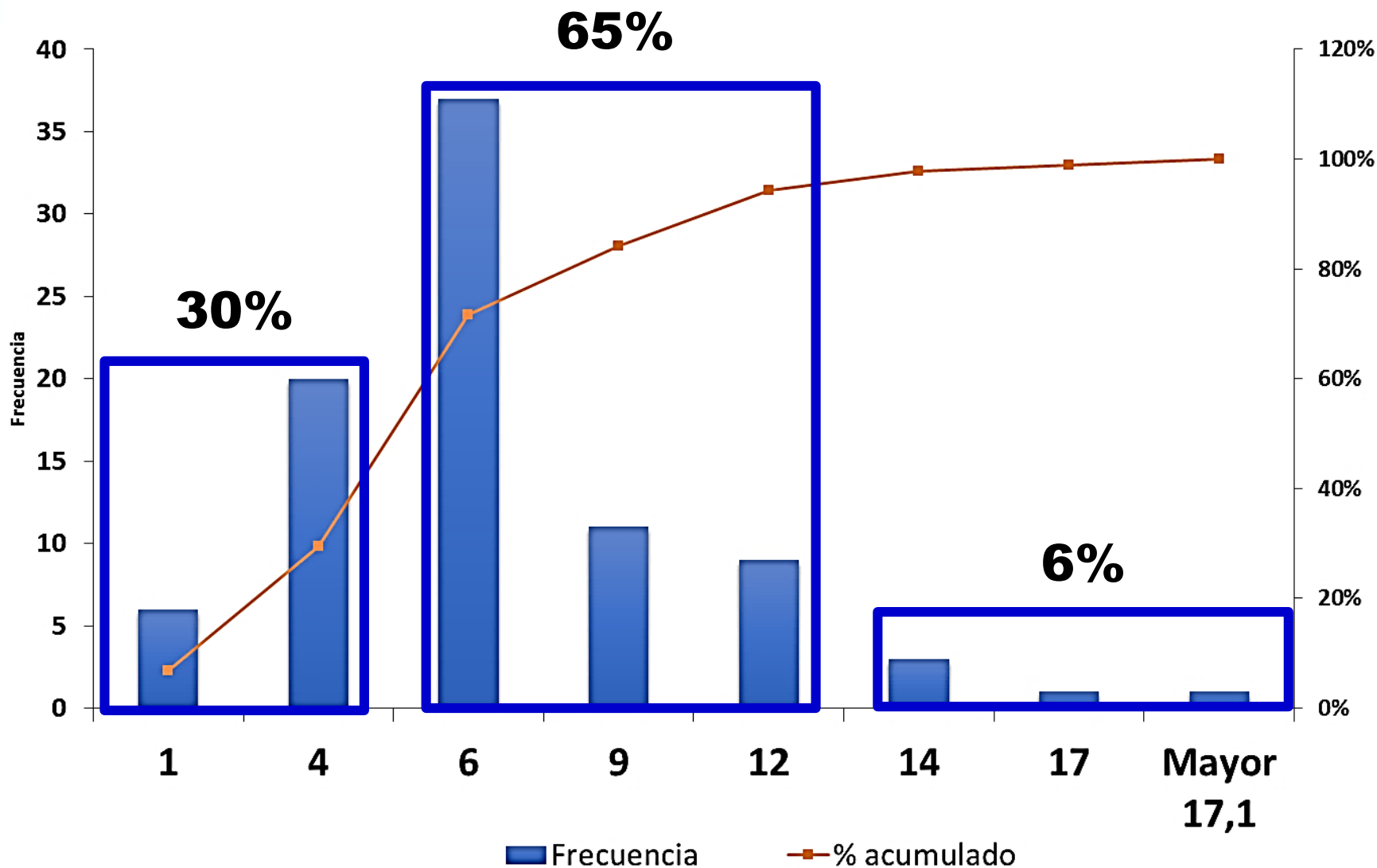
Empleados afectados a logística

Respuestas de cada empresa según la cantidad de personal declarado



Ausentismo

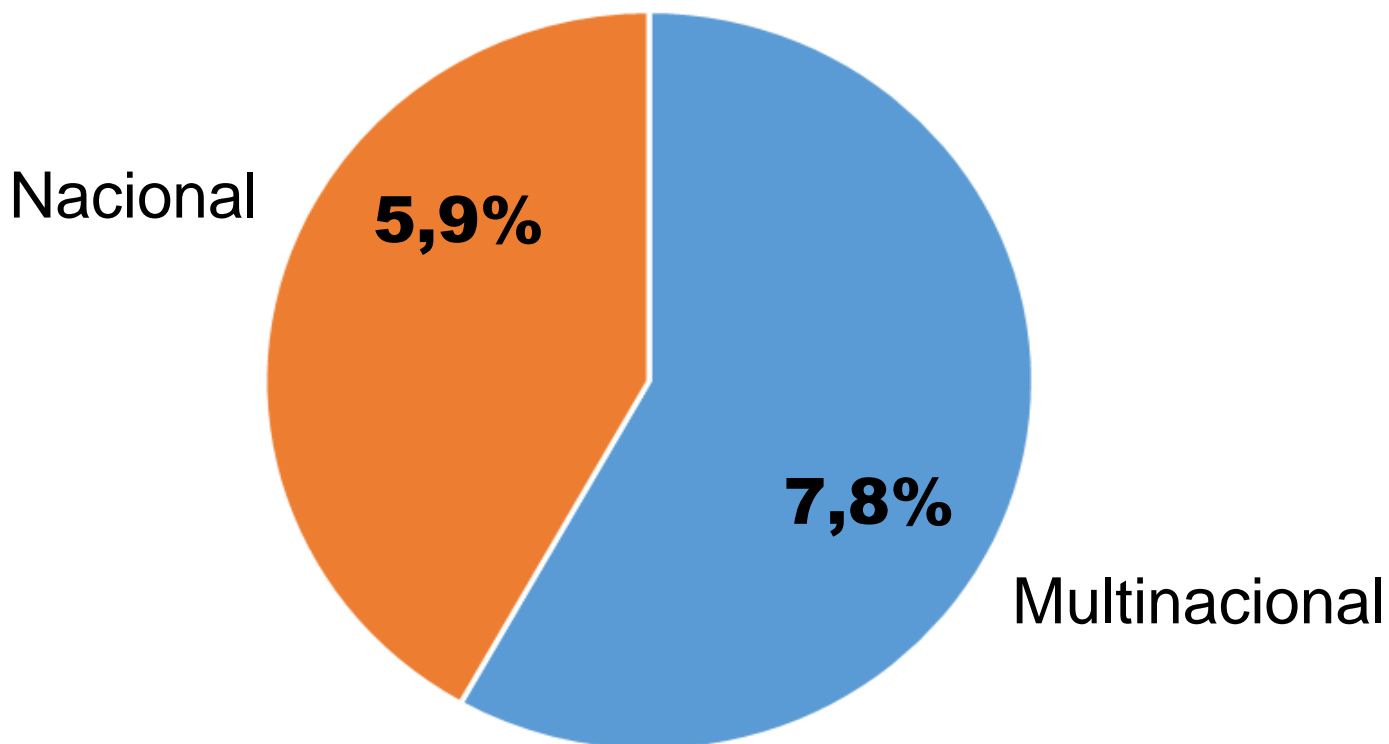
Ausentismo, análisis estadístico de respuestas



Ausentismo...

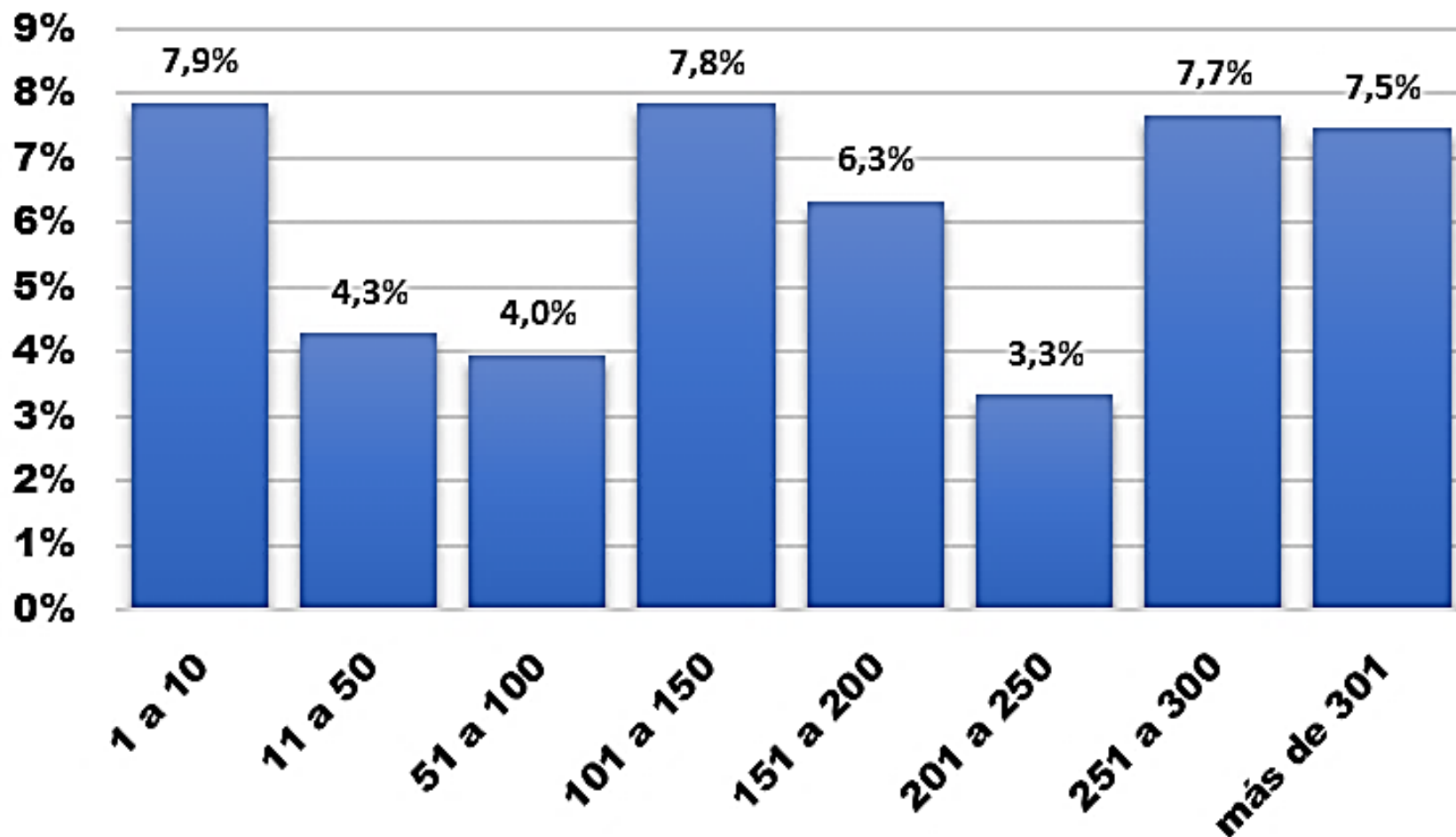
Sobre los datos analizados el ausentismo general es **6,7%**

Según tipo de empresa:



Ausentismo...

Análisis por rango



Causas más frecuentes mencionadas de ausentismo...

Enfermedades Crónicas



21%

Enfermedades Varias



30%

Accidentes en el trabajo



8%

Accidentes "in itinere"



9%

Licencias varias + otros...



32%

- Permisos gremiales
- Tramites
- Condiciones Climáticas

Búsqueda y/o promoción

Complejidad para realizar búsqueda y promoción...



OPERARIO

44% Fácil
40% Media complejidad
16% Compleja



GERENTE

6% Fácil
32% Media complejidad
62% Compleja



SUPERVISOR

7% Fácil
53% Media complejidad
40% Compleja

ANALISTA



28% Fácil
57% Media complejidad
15% Compleja

JEFE



5% Fácil
45% Media complejidad
50% Compleja

Situación de los RR.HH. en Logística

Complejidad para realizar búsqueda y promoción, factores y/o razones...

Situación de los RR.HH. en Logística

Operarios

**Capacidad de
Creación/Resiliencia**
49%

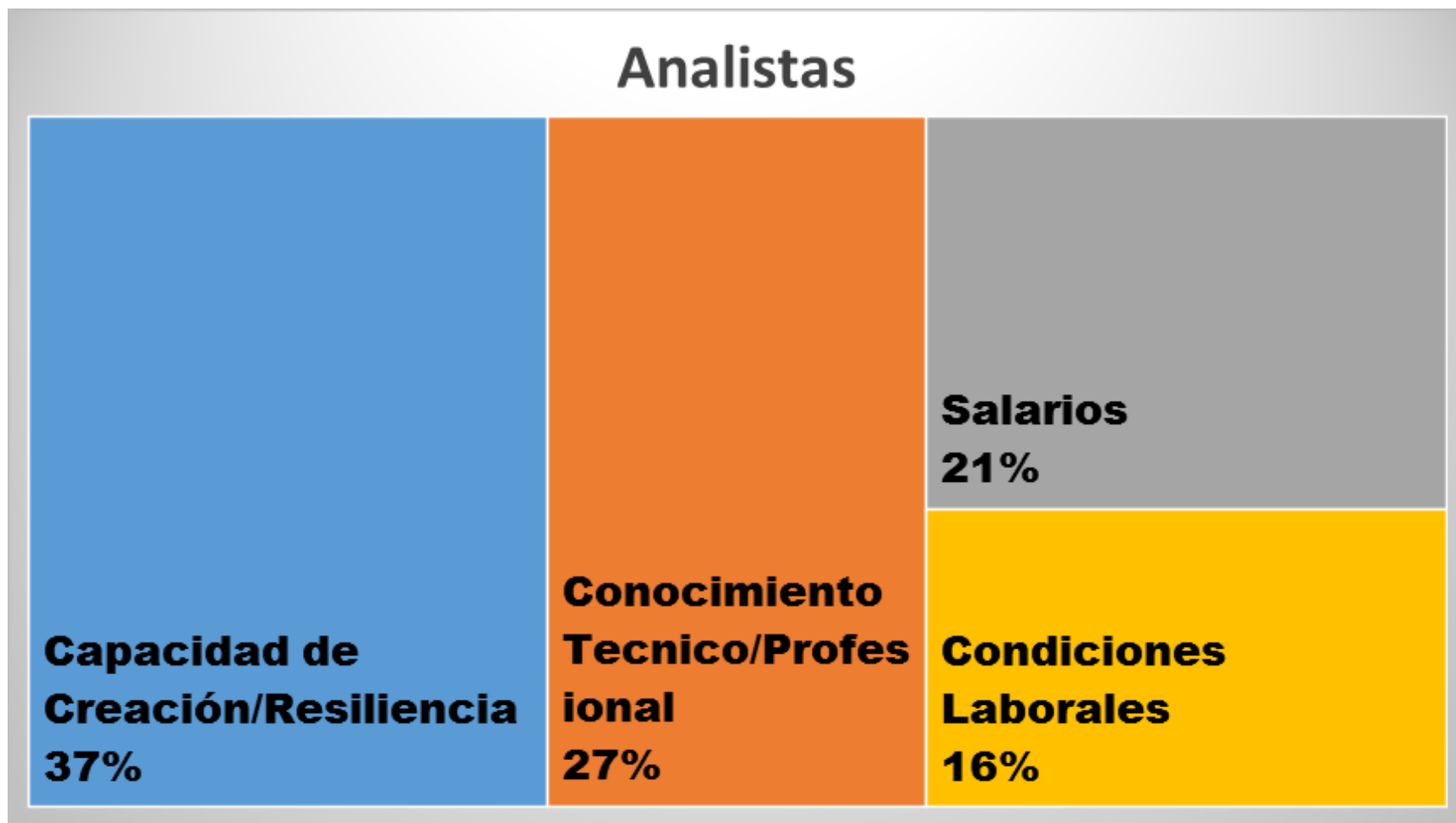
**Conocimiento
Técnico/Profesional**
28%

Salarios
13%

**Condiciones
Laborales**
10%

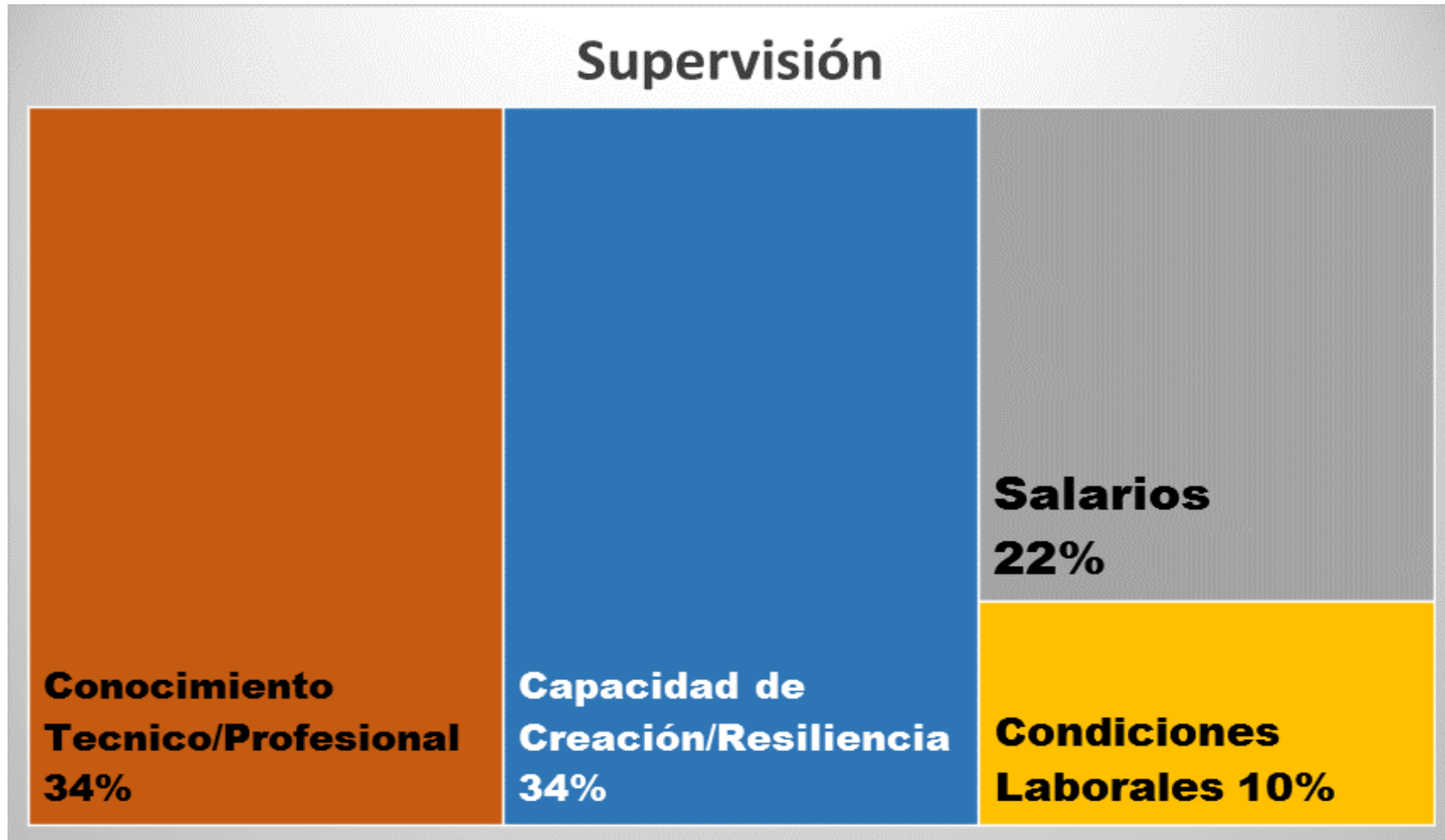
Complejidad para realizar búsqueda y promoción, factores y/o razones...

Situación de los RR.HH. en Logística



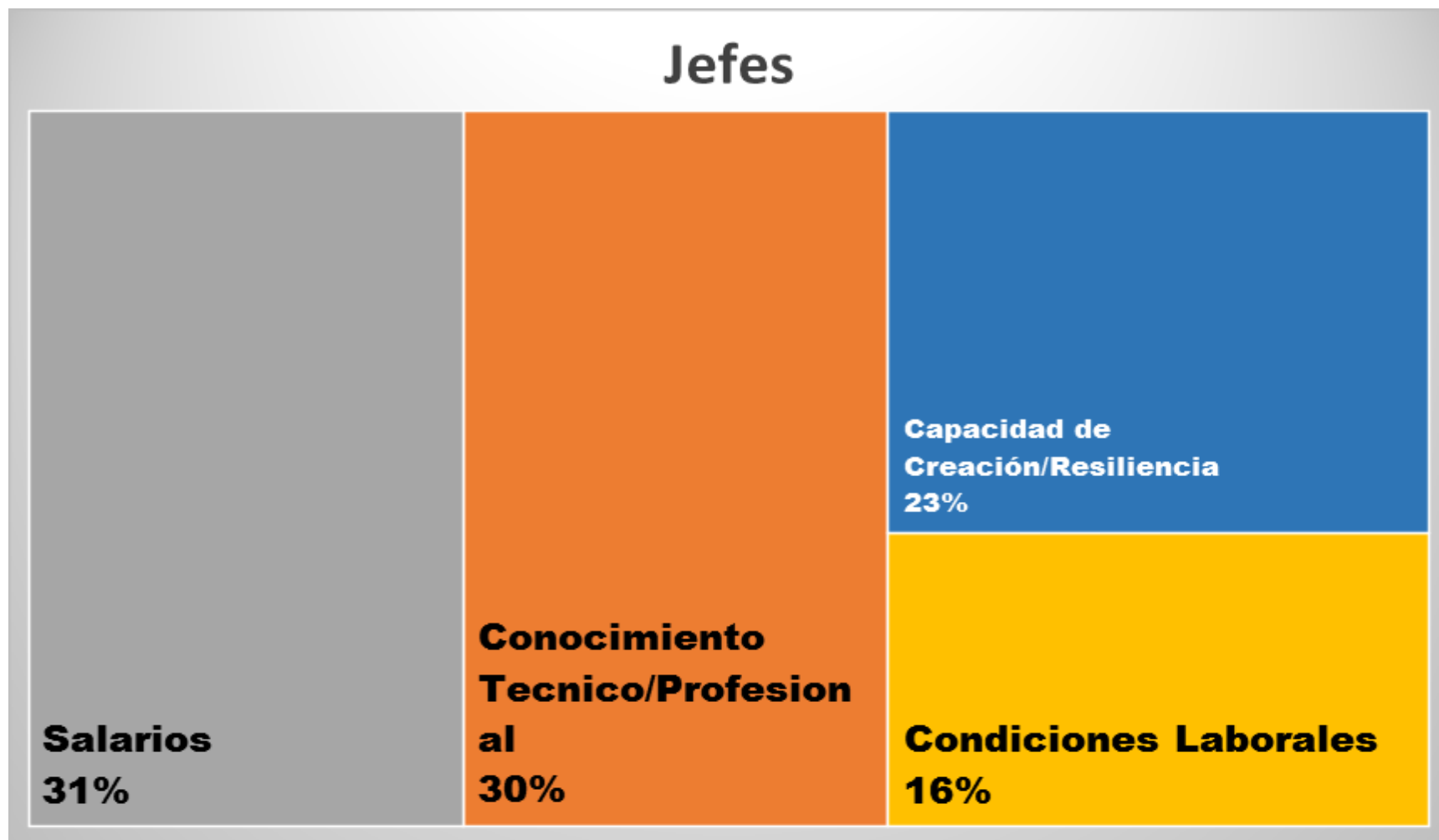
Complejidad para realizar búsqueda y promoción, factores y/o razones...

Situación de los RR.HH. en Logística



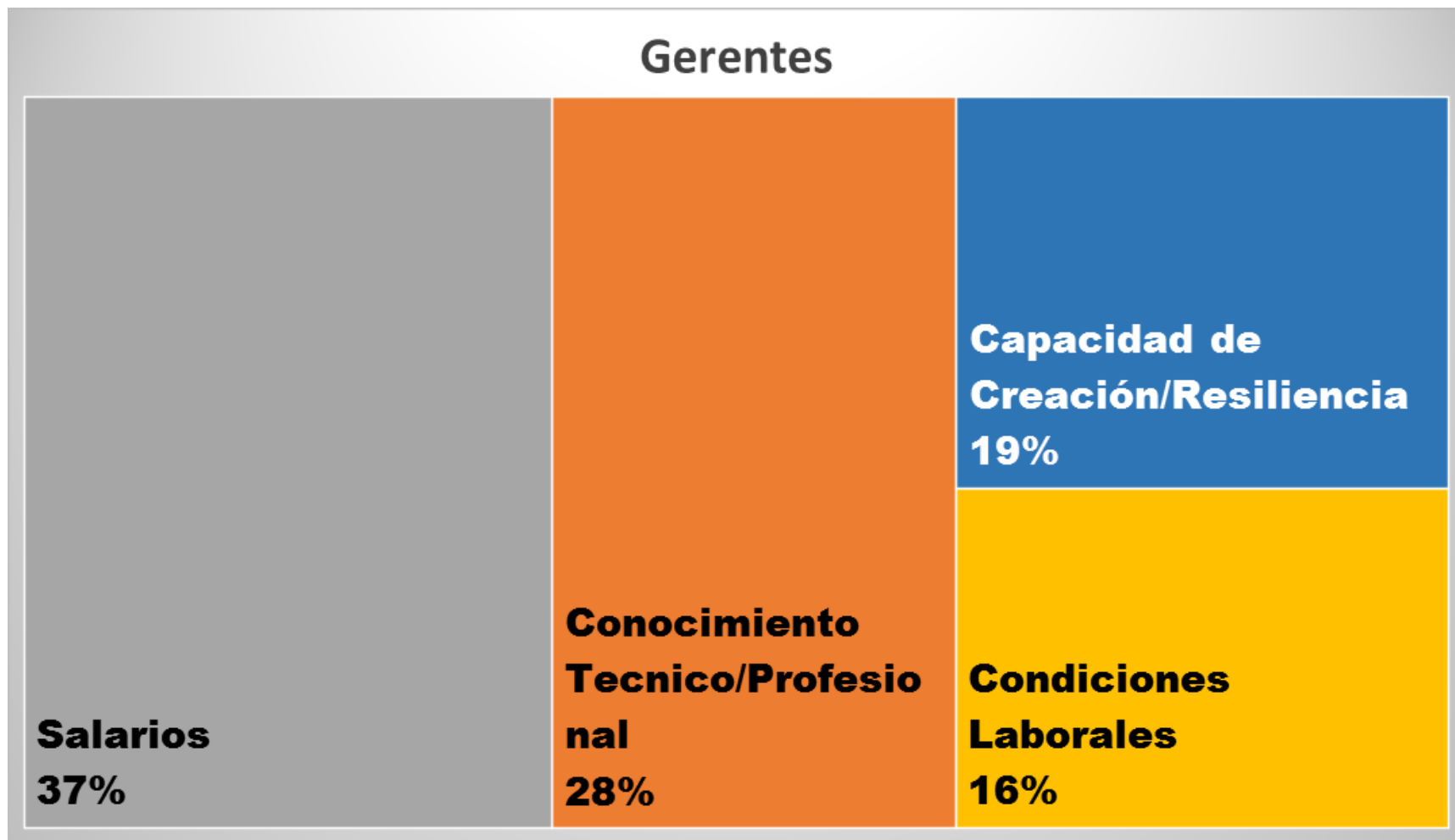
Complejidad para realizar búsqueda y promoción, factores y/o razones...

Situación de los RR.HH. en Logística



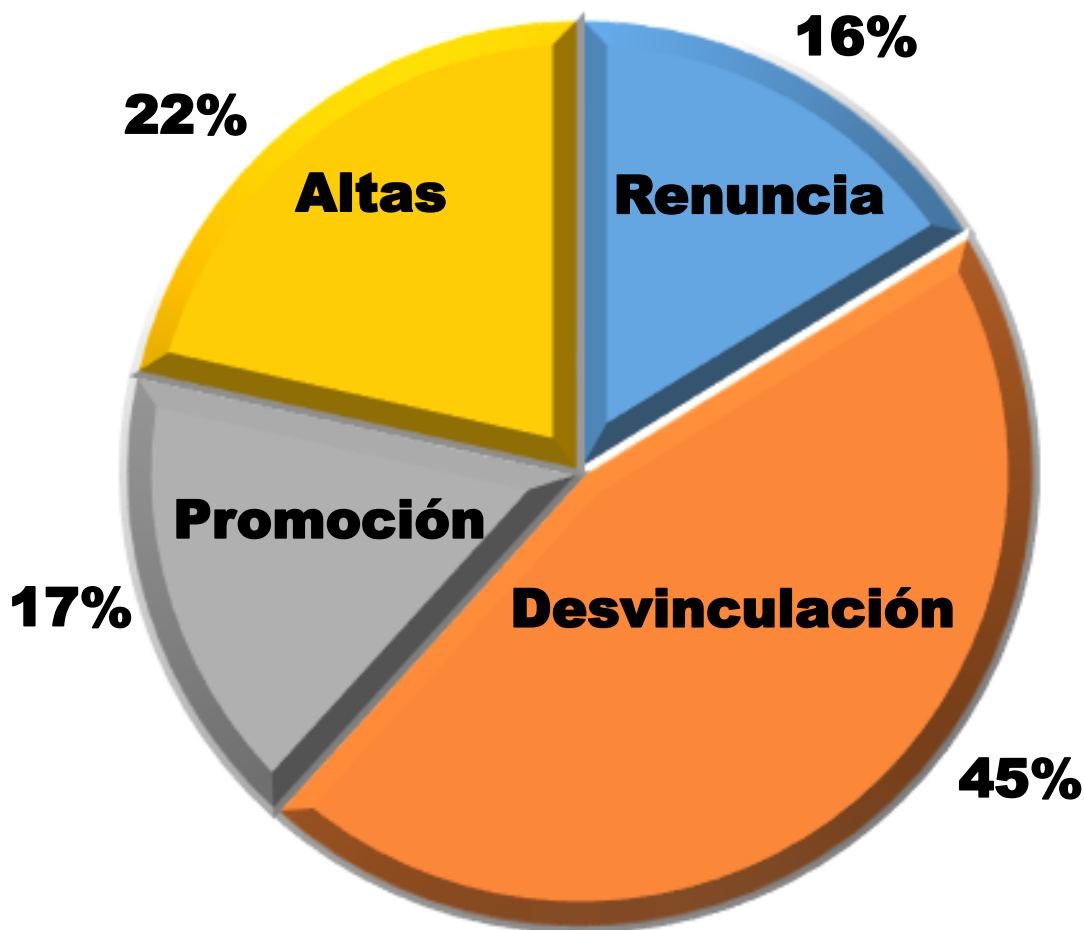
Complejidad para realizar búsqueda y promoción, factores y/o razones...

Situación de los RR.HH. en Logística



Motivos de altas, bajas y modificaciones del personal Logístico

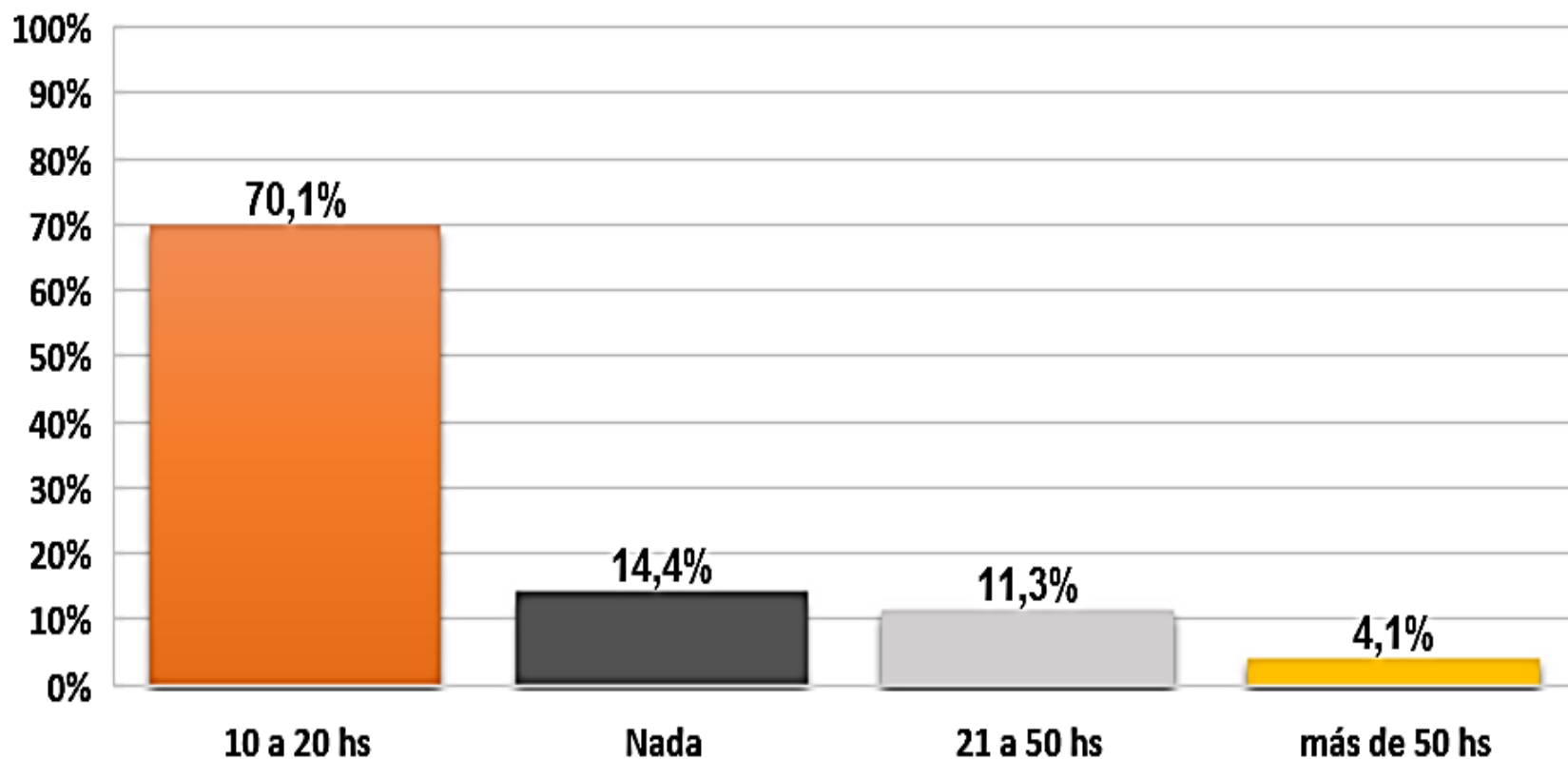
Presentaron movimientos en el último año, sobre un total de 1500 personas



Capacitación

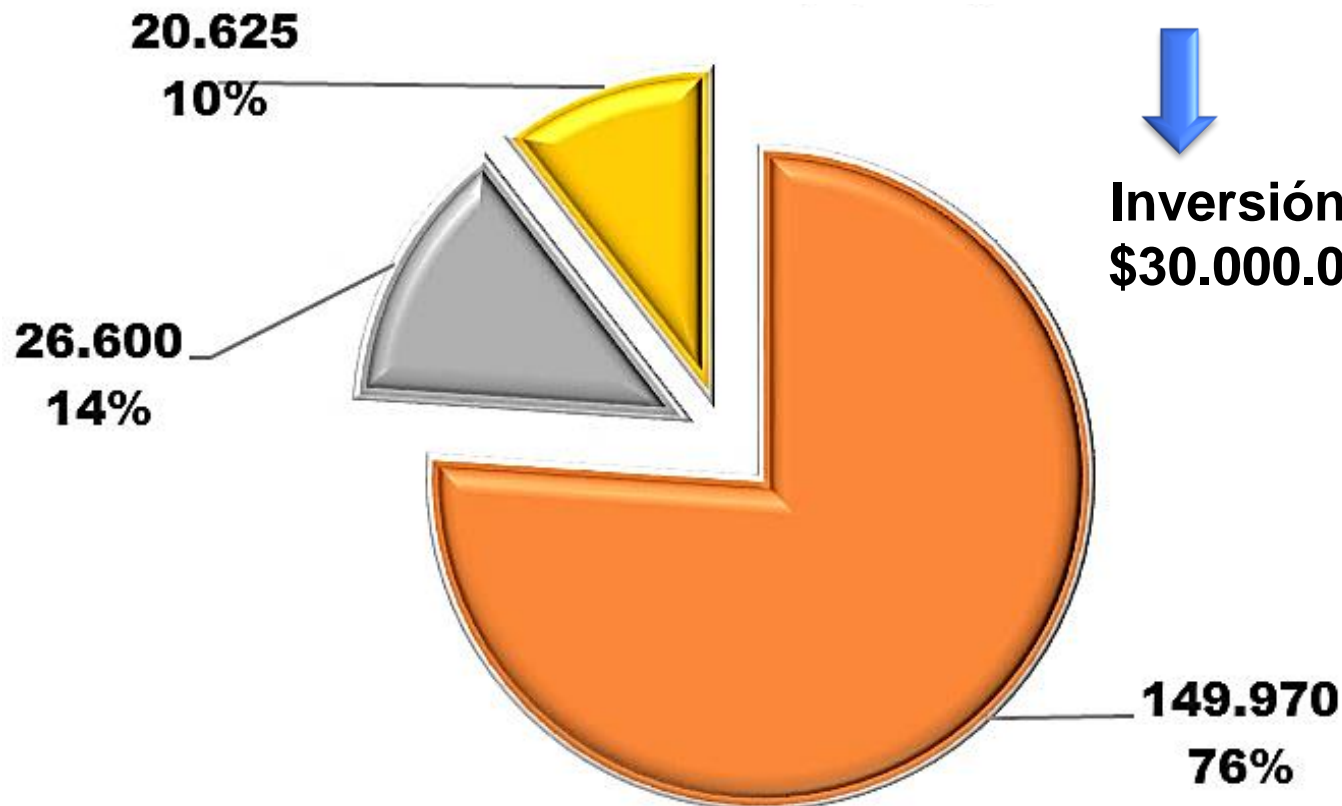
Capacitación...

Horas de Capacitación por persona (ultimo año)



Capacitación...

Horas Totales (aprox. 197.200 hs)



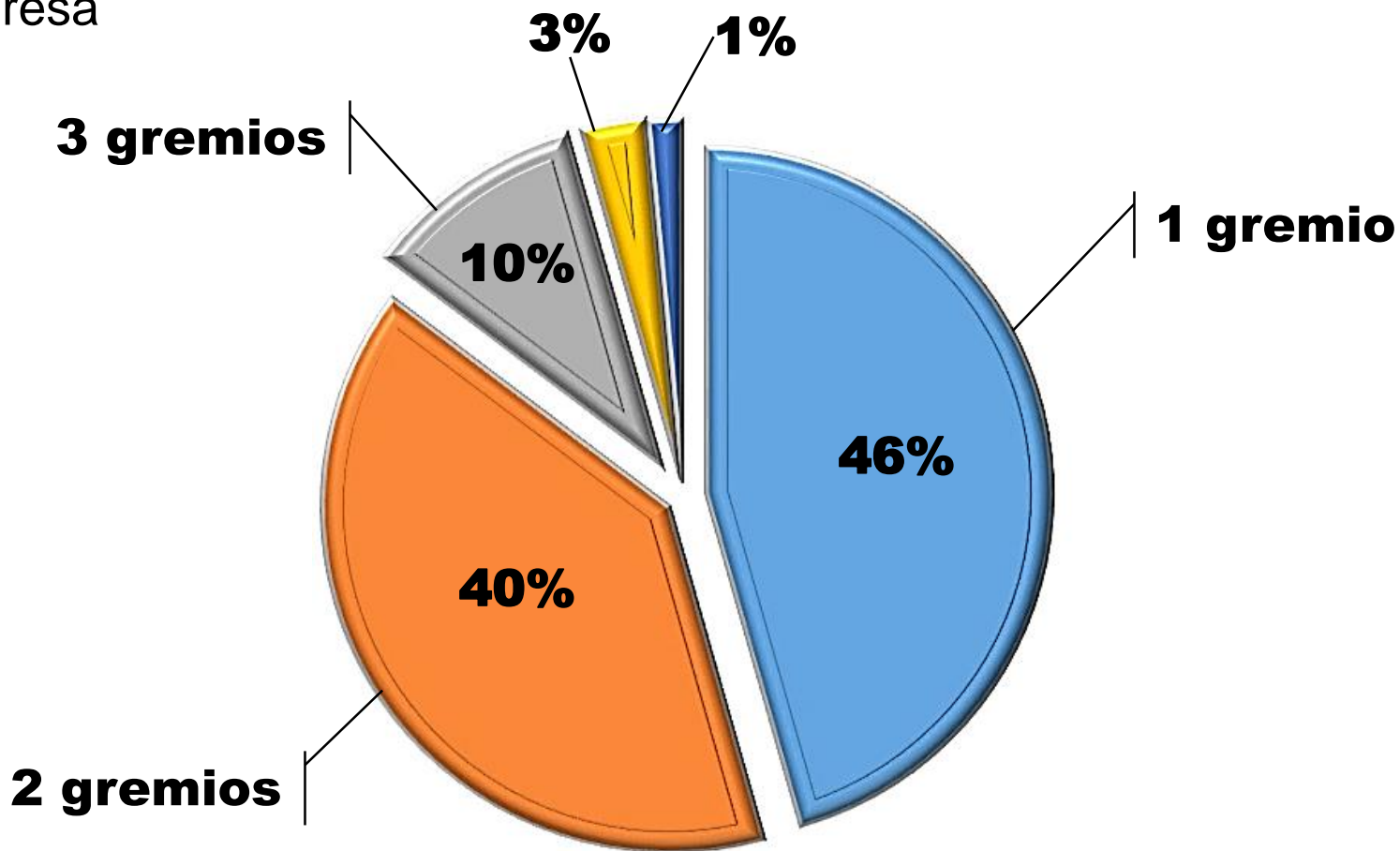
**Inversión estimada en
\$30.000.000 millones!!**

Nada
 10 a 20 hs
 21 a 50 hs
 más de 50 hs

Gremios

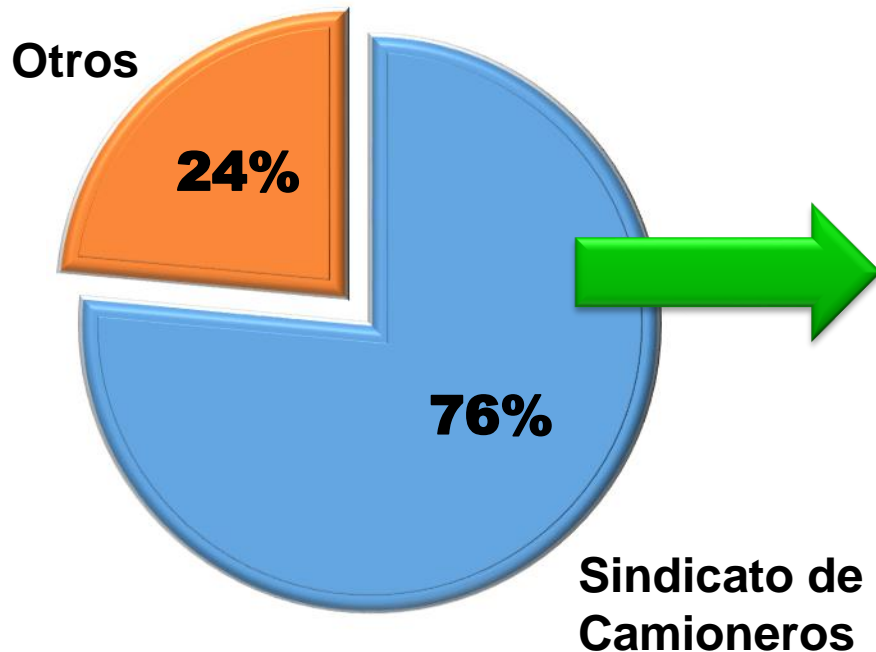
Gremios

El estudio reflejo que han declarado 19 gremios presentes en la actividad logística, habiendo mayoritariamente más de uno, por empresa



Gremios

Analizando en particular la participación del Sindicato de Camioneros, observamos que esta presente en el 76% de los casos, mientras que en el 24% restante no esta presente



El 33 % solo este gremio y el 67% restante es compartido con otros

Conclusiones

- ✓ *Está comprobado empíricamente que la experiencia del personal influye significativamente en el éxito de la misma.*
- ✓ ***La importancia y criticidad de los aspectos humanos se hacen cada vez más evidentes, a pesar de que la mayor parte de los artículos y estudios sobre SCM se centran en los aspectos estructurales o hard (JIT, IT, compras, etc.).***

Van Hoek et al. (2002)

- ✓ *La falta de alineación sistémica, perspectiva académica con la práctica (praxis) en la disciplina de SCM, está produciendo un efecto de dos cadenas, en vez de una, dentro de las empresas.*

Rossetti et al. (2010)

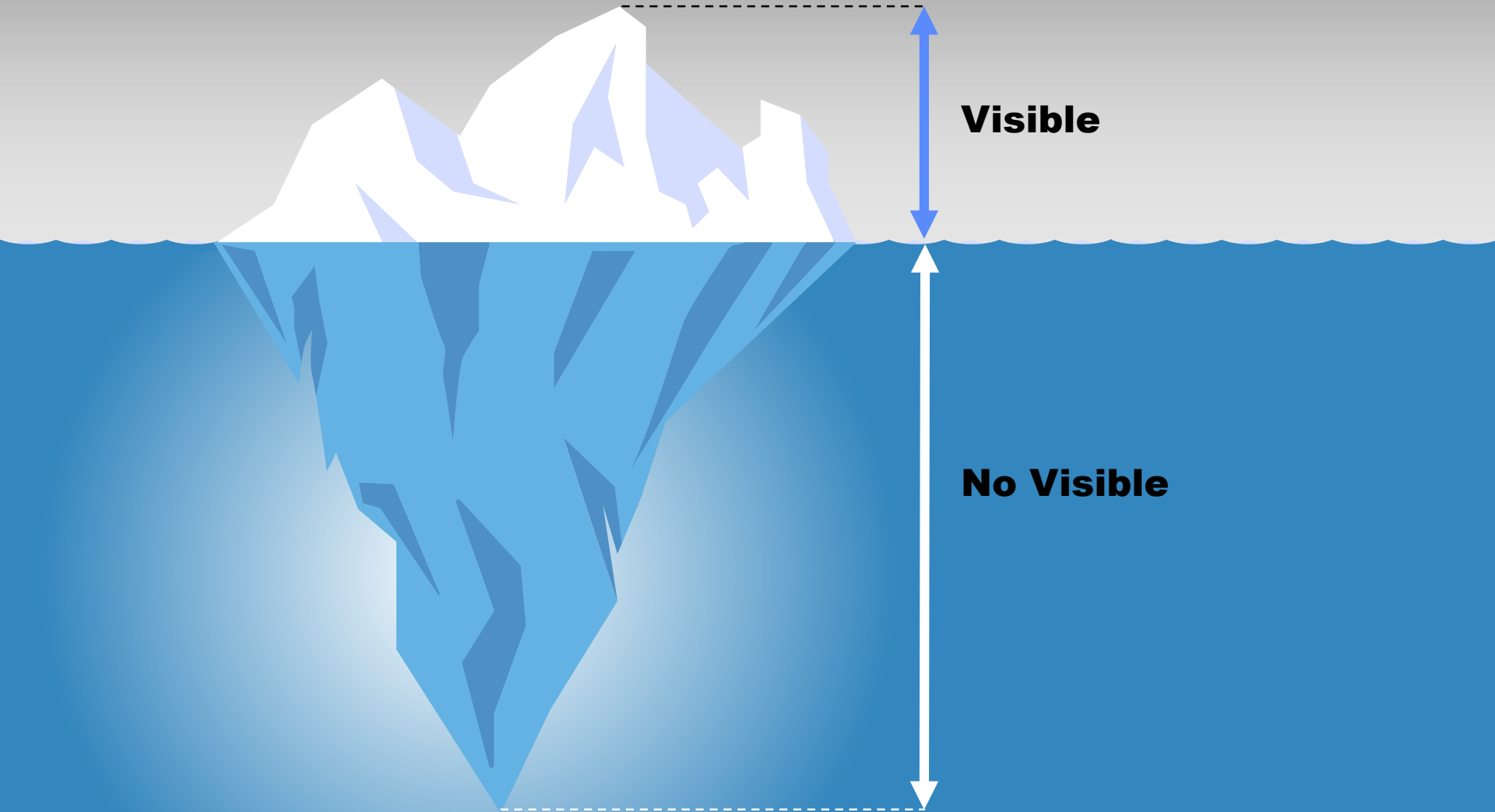
- ✓ *Existe un impacto significativo en la SCM de acuerdo a las prácticas de RRHH de los proveedores. El éxito de la relación proveedor-cliente depende del desarrollo de prácticas específicas de RRHH que permitan cumplir con los requisitos del cliente.*

Othman et al. (2008)

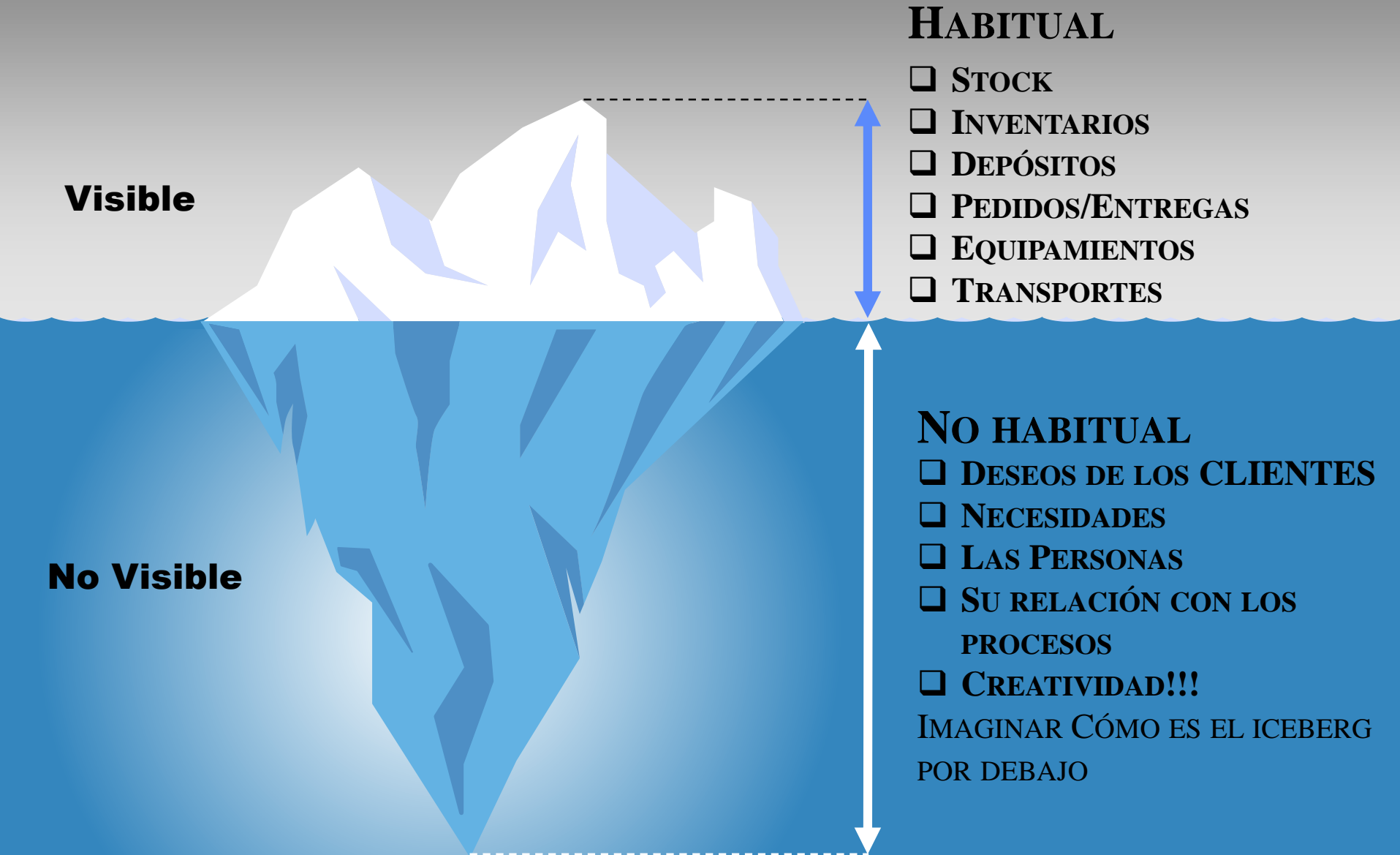
Fuente de datos: <http://www.cepade.es/>



Logística, arte y ciencia...



Logística, arte y ciencia...



Logística, arte y ciencia...



Es importante identificar los emergentes reflejados en el estudio; ausentismo, la complejidad de cubrir puestos, diversidad de gremios, costos logísticos...son solo algunos de los factores clave para alcanzar competitividad en el proceso de hacer Logística

La investigación en Logística nos entusiasma y abre nuevos campos de trabajo para hacer de manera conjunta y trabajar en indagar sobre temas de...

- ✓ *Productividad*
- ✓ *Procesos y métodos*
- ✓ *Comunicación*

**¡Muchas gracias por su
atención!**



Lic. Alejandro Leiras
Director de Capacitación e
Investigación

Asociación Argentina de Logística Empresaria
cyd@arlog.org

**ARLOG un lugar de Encuentro, Estudio y Profesionalización
de la Logística**



ARLOG

ASOCIACION ARGENTINA
DE LOGISTICA EMPRESARIA