

ALADI/SEC/di 1920.3  
19 de abril de 2006

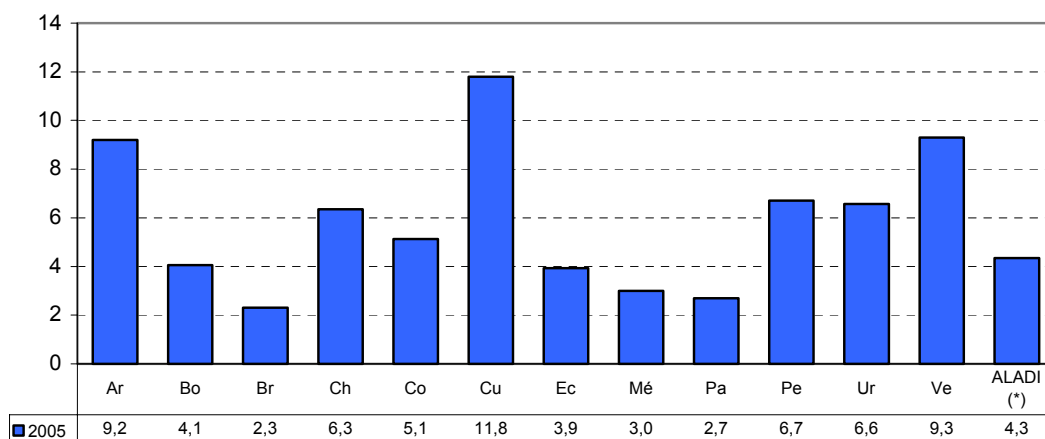
## ALADI

### COMERCIO EXTERIOR GLOBAL: ENERO-DICIEMBRE 2004-2005

Este documento brinda una visión de la situación del comercio exterior de la región durante el año 2005, en comparación con el mismo período de 2004. Las cifras presentadas se basan en los informes por país ya publicados por esta Secretaría (SEC/di 1967 a SEC/di 1967.9)<sup>1</sup>.

Los datos disponibles sobre el comercio en 2005 al momento de elaborar este informe incluyen a diez de los doce países miembros: Argentina, Bolivia, Brasil, Chile, Colombia, Ecuador, México, Paraguay, Perú y Uruguay, los cuales, considerando su intercambio comercial en 2004, representaban el 91,7% de las exportaciones globales de la ALADI, el 94,5% de sus importaciones globales y el 89,4% de las importaciones intrarregionales.

**Gráfico 1**  
**Crecimiento del PBI**  
Enero-diciembre 2005  
(variación respecto a igual período del año anterior)



Fuente: elaboración propia en base a información oficial de los países miembros

<sup>1</sup> La excepción la constituye el caso de Paraguay, cuyo informe consideraba a las importaciones en valores FOB, mientras que para este documento tales datos están en valores CIF.

De acuerdo a la información sobre la actividad económica de los países de la región, la mayoría mantuvo un importante dinamismo en 2005, destacando los casos de Cuba (11,8%)<sup>2</sup>, Argentina y Venezuela, los dos últimos con tasas superiores al 9%. Fueron también notorias las evoluciones de Chile, Perú y Uruguay, con crecimientos mayores al 6%, a los que se debe agregar Colombia con un incremento superior al 5%.

El crecimiento de la ALADI en su conjunto se ubicó en un 4,3%, una tasa significativa pero claramente menor a la registrada en 2004 (6%). En esta desaceleración de la región incidieron principalmente los desempeños de Brasil (2,3%) y México (3%) que, junto al de Paraguay (2,7%), alcanzaron los menores registros durante el año 2005.

En este contexto, el comercio exterior de los países miembros mantuvo un importante dinamismo. Considerando la información de los diez países en conjunto, las exportaciones globales crecieron un 18,5%, mientras que las importaciones lo hicieron en un 17,1%.

**Comercio Exterior Global**  
Enero-diciembre 2004-2005  
(en millones de dólares y porcentajes)

AÑO	ALADI		RESTO DEL MUNDO			GLOBAL	
	Export.	Import.	Export.	Import.	Saldo	Export.	Import.
2004	53.355	54.595	340.316	292.679	47.636	393.671	347.274
2005	67.435	67.091	399.096	339.507	59.590	466.532	406.598
Variación	26,4	22,9	17,3	16,0		18,5	17,1

Fuente: elaboración propia en base a información oficial de los países miembros

### El comercio intrarregional

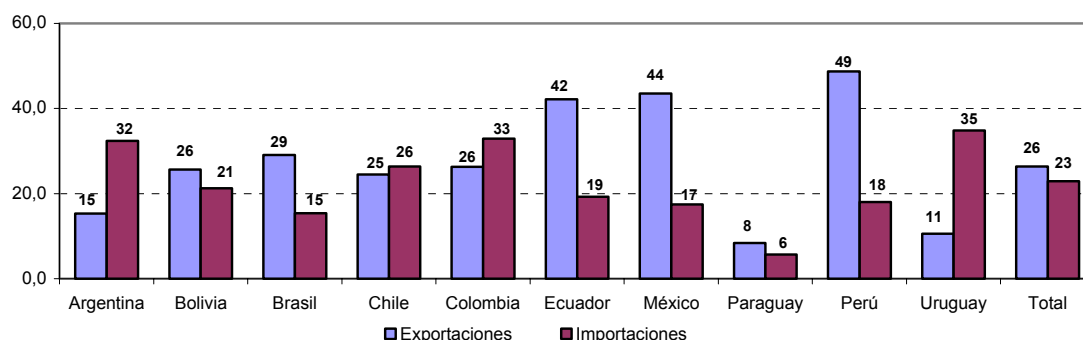
Durante el año 2005 el intercambio intrarregional mostró nuevamente un dinamismo mayor que el comercio global, alcanzando un incremento del 22,9% según la información de importaciones y del 26,4% si se consideran las exportaciones. De esta forma el comercio con los países de la región se incrementó en aproximadamente 13.000 millones de dólares adicionales, alcanzando los 67.000 millones de dólares<sup>3</sup>.

El aumento de las exportaciones destinadas a la región fue generalizado, con incrementos que se ubicaron entre el 8% de Paraguay y el 49% de Perú (Cuadro 1). Considerando la contribución de cada país al crecimiento de las ventas a la región, se destacan Brasil, que explicó más del 40%, y en menor medida Argentina (14,6%) y México (13%) (Cuadro 3).

<sup>2</sup> Cabe mencionar que Cuba realizó en el año 2005 un cambio importante en su metodología de cálculo del PBI, dada la subestimación implícita en la anterior metodología en la medición de algunas actividades como salud, educación, etc..

<sup>3</sup> A efectos comparativos cabe mencionar que el comercio intrarregional total de la ALADI, incluyendo las estimaciones correspondientes a Cuba y Venezuela, se habría ubicado en 2005 entre los 72.100 millones de dólares de acuerdo a las exportaciones y los 77.800 millones de dólares según las importaciones.

**Gráfico 2**  
**Crecimiento del comercio intrarregional**  
 Enero-diciembre 2005  
 (variación respecto a igual período del año anterior)

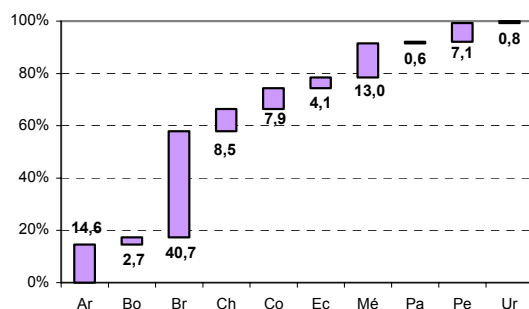


Fuente: elaboración propia en base a información oficial de los países miembros

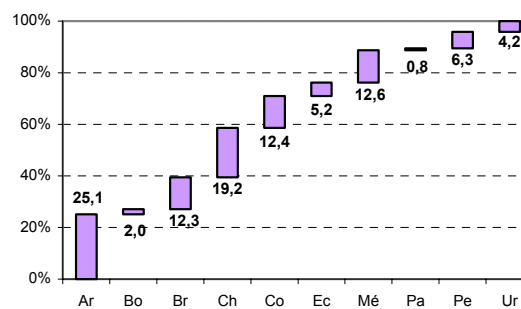
El crecimiento de las importaciones procedentes de la región se extendió a todos los países, alcanzando variaciones positivas que se ubicaron entre el 5% de Paraguay y el 35% de Uruguay (Cuadro 2). Considerando su contribución al crecimiento, se destacan las compras realizadas por Argentina (25%), Chile (19%), México (13%) y Brasil (12%) (Cuadro 3).

**Gráfico 3**  
**Contribución al incremento del comercio intrarregional**  
 (en porcentajes)

a) Exportaciones



b) Importaciones

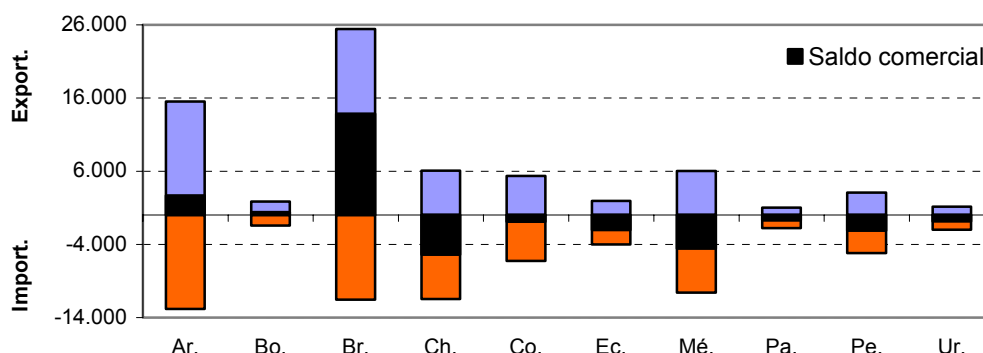


Fuente: elaboración propia en base a información oficial de los países miembros

En el siguiente gráfico se puede apreciar la estructura por país del comercio intrarregional en 2005. En ese sentido resulta claro que las exportaciones muestran una mayor concentración que las importaciones, siendo los principales proveedores regionales Brasil y Argentina, dando cuenta entre ambos de algo más del 60% del intercambio regional. Por otra parte, la demanda de importaciones aparece más distribuida, con participaciones relativamente similares de los cuatro principales mercados: Argentina (19%), Brasil (17%), Chile (17%) y México (16%).

Lo anterior se refleja en los saldos comerciales con la región, en los que Brasil, Argentina y Bolivia son los tres países que muestran saldos positivos. En relación al año anterior, los principales cambios fueron los incrementos de los superávits de Brasil y Bolivia, la reducción del superávit argentino, y el incremento del déficit de Colombia, Uruguay y Chile (Cuadro 6).

**Gráfico 4**  
**Exportaciones, importaciones y saldo intrarregional**  
 Enero-diciembre 2005  
 (en millones de dólares)



Fuente: elaboración propia en base a información oficial de los países miembros

El análisis de la incidencia en el incremento del comercio intrarregional a nivel de los flujos bilaterales muestra que el más destacado corresponde a las exportaciones de Brasil a Argentina, cuya expansión explica en torno al 20% del crecimiento total, lo cual la consolida como la principal corriente bilateral al interior de la ALADI (15% del total). En menor medida destacan también las expansiones de las exportaciones brasileñas a Chile, México<sup>4</sup> y Venezuela, las de Argentina a Brasil y Chile, y las de México a Colombia (Cuadro 3).

#### El comercio con el Resto del Mundo

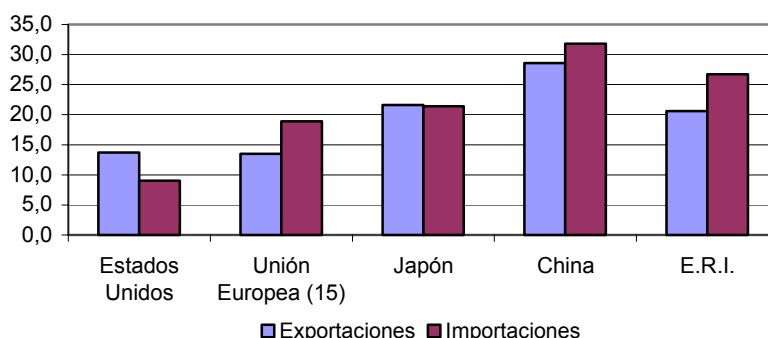
El intercambio con el Resto del Mundo también muestra un crecimiento significativo respecto a igual período del año anterior, aunque resulta menos dinámico que el comercio intrarregional: 17,3% en el caso de las exportaciones y 16% en el caso de las importaciones (Cuadros 4 y 5). Este aumento ha implicado 60.000 millones de dólares adicionales en las ventas externas y 47.000 millones en las compras.

El crecimiento de las exportaciones al Resto del Mundo es positivo y significativo en todos los casos, salvo Paraguay (-2,9%). Entre los restantes países, el menor incremento lo registra México (13%), mientras que la mayor expansión corresponde a Perú (34,3%). Considerando la incidencia de cada país en la expansión de las exportaciones extrarregionales se destacan las contribuciones de México (41%), Brasil (27%) y, en menor medida, Chile (11% del aumento global).

Del análisis de los destinos se verifica que, exceptuando el agregado de Otras áreas, los más dinámicos han sido los mercados asiáticos, especialmente China (28,6%), Japón (21,6%) y las Economías de Reciente Industrialización (20,6%). De todas formas, por su incidencia en el incremento, las exportaciones dirigidas a los Estados Unidos han sido las más relevantes, dando cuenta del 49% del aumento de las ventas al Resto del Mundo. Además, el mencionado destino registró incrementos que involucraron a nueve de los diez países informantes (Cuadro 4).

<sup>4</sup> Cabe mencionar que en este flujo existe una diferencia significativa en la tasa de variación entre los datos proporcionados por cada país.

**Gráfico 5**  
**Comercio extrarregional: crecimiento por área de destino/origen**  
 Enero-diciembre 2005 / enero-diciembre 2004  
 (en porcentajes)



Fuente: elaboración propia en base a información oficial de los países miembros

En cuanto a las compras extrarregionales, se observan tasas de crecimiento elevadas en todos los casos, las cuales fluctúan desde un 12,2% (México) hasta un 38,2% (Chile). Por su contribución al aumento de las importaciones desde fuera de la región, se destacan nuevamente las contribuciones de México (49%), Brasil (20%), y en menor medida Chile (11%).

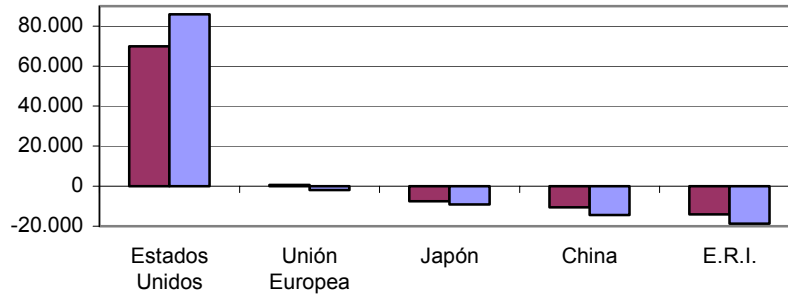
Por origen, cabe anotar el dinamismo de las compras desde los países asiáticos: China (31,8%), las Economías de Reciente Industrialización (26,7%) y Japón (21,4%). También es importante el incremento de las compras desde la Unión Europea (18,9%), mientras que Estados Unidos registró un incremento del 9%, aunque de todas formas dio cuenta de más de la cuarta parte del incremento global.

Finalmente, el superávit comercial extrarregional experimentó un nuevo incremento, pasando de 47.600 a 59.600 millones de dólares. De los diez países, ocho presentaron saldos positivos (las excepciones fueron México y Paraguay). Brasil con un saldo positivo de 30.900 millones de dólares explicó algo más de la mitad de dicho superávit; si se agregan Chile (14.100 millones), Argentina (8.600 millones) y Perú (6.600 millones), en conjunto, dieron cuenta de casi la totalidad del mismo.

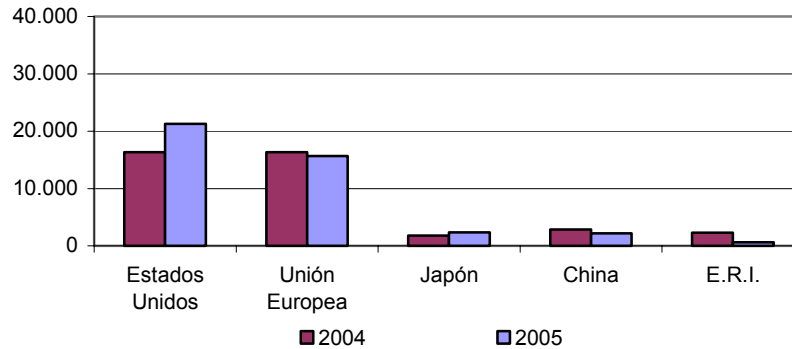
El saldo superavitario de la región resulta, básicamente, de un saldo positivo creciente con los Estados Unidos (equivalente a casi el 36% de las ventas a ese destino), lo cual es parcialmente compensado con los mayores déficit que la región presenta con los países asiáticos. Por su parte, el saldo registrado con la Unión Europea se mantiene relativamente equilibrado, aunque revirtió su signo al pasar de un superávit de 1.000 millones de dólares en 2004 a un déficit de 1.500 millones (Cuadro 6).

**Gráfico 6**  
**Saldo comercial extrarregional**  
 Enero-diciembre 2005  
 (en millones de dólares)

**a) Los diez países**



**b) Sin México**



Fuente: en base a información oficial de los países miembros

Cabe destacar que el crecimiento del superávit comercial con Estados Unidos se explica principalmente por el incremento del saldo logrado por México, que corresponde a más de las tres cuartas partes del total. Al excluir a México, el saldo comercial con el Resto del Mundo cambia notoriamente su composición; en este caso se observan saldos positivos con todas las áreas geoeconómicas seleccionadas, adquiriendo mayor relevancia el superávit alcanzado con la Unión Europea.

**CUADRO 1**
**ARGENTINA, BOLIVIA, BRASIL, CHILE, COLOMBIA, ECUADOR, MÉXICO, PARAGUAY, PERÚ Y URUGUAY  
EXPORTACIONES POR PAÍS COPARTÍCIPE DE LA ALADI**

Enero-diciembre 2004-2005

En millones de dólares y porcentajes

PAÍS	País exportador (informante):										Total
	Ar.	Bo.	Br.	Ch.	Co.	Ec.	Mé.	Pa.	Pe.	Ur.	
<b>Enero-diciembre 2005</b>											
Argentina		264	9.915	626	47	41	670	107	53	267	11.992
Bolivia	367		580	211	50	8	37	26	155	5	1.437
Brasil	6.326	1.016		1.729	141	88	889	326	453	458	11.426
Chile	4.501	41	3.612		296	301	666	65	1.128	83	10.693
Colombia	358	179	1.406	348		457	1.545	2	346	14	4.654
Cuba	97	0	246	43	64	6	222	0	3	34	714
Ecuador	261	3	646	341	1.324		309	5	294	10	3.194
México	1.151	20	4.064	1.582	611	56		4	332	139	7.959
Paraguay	504	22	961	40	2	1	14		0	56	1.601
Perú	598	126	933	725	710	867	344	20		37	4.360
Uruguay	837	2	850	73	7	3	65	479	6		2.322
Venezuela	511	158	2.216	358	2.098	118	1.287	7	298	33	7.085
<b>ALADI</b>	<b>15.510</b>	<b>1.831</b>	<b>25.428</b>	<b>6.075</b>	<b>5.350</b>	<b>1.946</b>	<b>6.050</b>	<b>1.041</b>	<b>3.068</b>	<b>1.136</b>	<b>67.435</b>
<b>Enero-diciembre 2004</b>											
Argentina		132	7.373	449	36	35	569	102	36	223	8.955
Bolivia	297		535	139	60	8	33	22	131	3	1.228
Brasil	5.587	716		1.403	141	75	863	312	356	484	9.937
Chile	3.839	50	2.546		254	126	443	30	635	61	7.983
Colombia	273	127	1.038	309		335	789	2	261	13	3.146
Cuba	91	0	132	47	33	14	177	0	3	9	506
Ecuador	196	9	493	323	1.011		215	7	207	1	2.462
México	1.035	27	3.948	1.307	525	42		5	229	118	7.236
Paraguay	520	18	872	34	2	1	11		1	59	1.517
Perú	495	139	631	527	544	606	250	20		24	3.237
Uruguay	682	1	667	67	6	1	37	451	9		1.922
Venezuela	434	237	1.465	274	1.623	126	828	9	196	33	5.225
<b>ALADI</b>	<b>13.451</b>	<b>1.457</b>	<b>19.699</b>	<b>4.879</b>	<b>4.235</b>	<b>1.369</b>	<b>4.214</b>	<b>960</b>	<b>2.063</b>	<b>1.028</b>	<b>53.355</b>
<b>Crecimiento 2005/2004</b>											
Argentina		100,4	34,5	39,4	30,4	18,0	17,8	5,4	47,2	19,5	33,9
Bolivia	23,5		8,4	51,3	-16,4	5,8	12,7	14,8	17,9	45,2	17,0
Brasil	13,2	41,9		23,3	0,1	17,8	3,0	4,2	27,1	-5,3	15,0
Chile	17,2	-18,9	41,9		16,4	139,0	50,4	119,1	77,8	36,1	33,9
Colombia	30,8	40,9	35,4	12,5		36,6	95,9	54,6	32,4	1,8	47,9
Cuba	6,3	-48,3	86,1	-9,8	95,0	-55,6	25,4	-61,5	20,0	283,5	41,1
Ecuador	32,8	-67,1	31,2	5,6	31,0		43,7	-26,6	42,2	654,1	29,7
México	11,2	-25,6	2,9	21,0	16,4	32,9		-16,7	44,9	18,4	10,0
Paraguay	-3,1	24,7	10,2	20,5	-14,1	-58,1	33,0		-34,6	-4,6	5,6
Perú	20,8	-9,5	47,8	37,5	30,4	43,1	37,9	-1,0		51,4	34,7
Uruguay	22,6	11,4	27,4	8,6	22,5	145,7	75,8	6,2	-27,5		20,8
Venezuela	17,8	-33,2	51,3	30,9	29,2	-6,4	55,5	-24,1	51,7	2,4	35,6
<b>ALADI</b>	<b>15,3</b>	<b>25,7</b>	<b>29,1</b>	<b>24,5</b>	<b>26,3</b>	<b>42,2</b>	<b>43,6</b>	<b>8,4</b>	<b>48,7</b>	<b>10,5</b>	<b>26,4</b>

Fuente: elaboración propia en base a información oficial de los países miembros

**CUADRO 2**
**ARGENTINA, BOLIVIA, BRASIL, CHILE, COLOMBIA, ECUADOR, MÉXICO, PARAGUAY, PERÚ Y URUGUAY  
IMPORTACIONES POR PAÍS COPARTÍCIPE DE LA ALADI**

Enero-diciembre 2004-2005

En millones de dólares y porcentajes

PAÍS	País importador (informante):										Total
	Ar.	Bo.	Br.	Ch.	Co.	Ec.	Mé.	Pa.	Pe.	Ur.	
<b>Enero-diciembre 2005</b>											
Argentina		391	6.239	4.806	412	346	1.302	681	724	786	15.688
Bolivia	269		990	38	192	3	30	14	108	1	1.644
Brasil	10.292	514		3.777	1.383	685	5.211	947	1.028	825	24.663
Chile	549	162	1.700		377	410	1.754	41	616	70	5.678
Colombia	53	57	138	345		1.383	675	2	773	2	3.428
Cuba	2	1	39	2	6	0	20	0	1	0	71
Ecuador	60	12	92	271	529		106	0	914	3	1.988
México	794	51	844	762	1.757	303		20	364	51	4.945
Paraguay	451	23	319	117	11	5	9		82	20	1.037
Perú	45	152	458	1.107	350	364	445	1		6	2.929
Uruguay	274	5	494	101	28	52	263	56	46		1.318
Venezuela	32	39	256	136	1.219	451	783	13	528	245	3.702
<b>ALADI</b>	<b>12.822</b>	<b>1.408</b>	<b>11.567</b>	<b>11.462</b>	<b>6.263</b>	<b>4.002</b>	<b>10.599</b>	<b>1.775</b>	<b>5.185</b>	<b>2.008</b>	<b>67.091</b>
<b>Enero-diciembre 2004</b>											
Argentina		295	5.570	4.147	322	247	1.108	669	560	691	13.609
Bolivia	139		713	53	170	2	31	10	126	1	1.245
Brasil	7.603	487		2.778	970	479	4.341	869	698	677	18.902
Chile	404	111	1.399		359	413	1.464	39	471	58	4.718
Colombia	47	61	143	294		1.151	635	3	779	3	3.116
Cuba	2	0	45	1	6	0	21	0	0	0	76
Ecuador	55	10	83	138	412		54	1	668	2	1.422
México	758	36	704	619	1.039	236		17	283	30	3.721
Paraguay	380	19	298	97	67	5	37		85	16	1.004
Perú	33	127	349	694	261	245	282	1		9	2.003
Uruguay	227	4	523	74	25	46	136	64	30		1.129
Venezuela	34	10	200	173	1.082	531	916	8	693	2	3.649
<b>ALADI</b>	<b>9.682</b>	<b>1.161</b>	<b>10.027</b>	<b>9.068</b>	<b>4.713</b>	<b>3.356</b>	<b>9.026</b>	<b>1.680</b>	<b>4.394</b>	<b>1.488</b>	<b>54.595</b>
<b>Crecimiento 2005/2004</b>											
Argentina		32,5	12,0	15,9	27,9	39,8	17,5	1,9	29,3	13,6	15,3
Bolivia	94,2		38,7	-29,1	12,5	36,8	-3,5	33,3	-13,7	10,7	32,0
Brasil	35,4	5,6		36,0	42,6	43,0	20,0	9,0	47,2	21,9	30,5
Chile	35,7	45,8	21,5		5,0	-0,7	19,8	6,5	30,8	19,1	20,4
Colombia	14,2	-6,5	-3,8	17,3		20,2	6,3	-37,1	-0,9	-27,0	10,0
Cuba	16,3	273,7	-14,2	126,8	-6,4	11,5	-4,1	-25,7	27,9	45,2	-6,9
Ecuador	10,5	26,5	10,8	95,7	28,3		96,5	-21,3	36,9	92,3	39,8
México	4,7	40,5	19,9	23,1	69,1	28,3		16,2	28,6	71,8	32,9
Paraguay	18,6	18,8	7,1	21,2	-84,1	-3,6	-74,8		-3,5	24,8	3,3
Perú	34,3	19,6	31,2	59,4	34,2	48,7	57,8	15,2		-38,5	46,3
Uruguay	20,5	35,9	-5,6	35,6	11,6	13,9	93,5	-13,4	53,2		16,7
Venezuela	-6,2	287,6	28,3	-21,4	12,7	-15,1	-14,5	64,2	-23,8	13.340,3	1,5
<b>ALADI</b>	<b>32,4</b>	<b>21,3</b>	<b>15,4</b>	<b>26,4</b>	<b>32,9</b>	<b>19,3</b>	<b>17,4</b>	<b>5,6</b>	<b>18,0</b>	<b>34,9</b>	<b>22,9</b>

Fuente: elaboración propia en base a información oficial de los países miembros

Nota: importaciones a valores CIF excepto Brasil y México a valores FOB



**CUADRO 3**
**ARGENTINA, BOLIVIA, BRASIL, CHILE, COLOMBIA, ECUADOR, MÉXICO, PARAGUAY, PERÚ Y URUGUAY  
CONTRIBUCIÓN AL CRECIMIENTO DEL COMERCIO INTRARREGIONAL**

Enero-diciembre 2004-2005

En porcentajes

PAÍS	País informante:										Total
	Ar.	Bo.	Br.	Ch.	Co.	Ec.	Mé.	Pa.	Pe.	Ur.	
<b>Exportaciones</b>											
Argentina		0,9	<b>18,1</b>	1,3	0,1	0,0	0,7	0,0	0,1	0,3	21,6
Bolivia	0,5		0,3	0,5	-0,1	0,0	0,0	0,0	0,2	0,0	1,5
Brasil	<b>5,2</b>	2,1		2,3	0,0	0,1	0,2	0,1	0,7	-0,2	10,6
Chile	4,7	-0,1	<b>7,6</b>		0,3	1,2	1,6	0,3	3,5	0,2	19,2
Colombia	0,6	0,4	2,6	0,3		0,9	<b>5,4</b>	0,0	0,6	0,0	10,7
Cuba	0,0	0,0	0,8	0,0	0,2	-0,1	0,3	0,0	0,0	0,2	1,5
Ecuador	0,5	0,0	1,1	0,1	2,2		0,7	0,0	0,6	0,1	5,2
México	0,8	0,0	0,8	2,0	0,6	0,1		0,0	0,7	0,2	5,1
Paraguay	-0,1	0,0	0,6	0,0	0,0	0,0	0,0		0,0	0,0	0,6
Perú	0,7	-0,1	2,1	1,4	1,2	1,9	0,7	0,0		0,1	8,0
Uruguay	1,1	0,0	1,3	0,0	0,0	0,0	0,2	0,2	0,0		2,8
Venezuela	0,5	-0,6	<b>5,3</b>	0,6	3,4	-0,1	3,3	0,0	0,7	0,0	13,2
<b>ALADI</b>	14,6	2,7	40,7	8,5	7,9	4,1	13,0	0,6	7,1	0,8	100,0
<b>Importaciones</b>											
Argentina		0,8	<b>5,4</b>	<b>5,3</b>	0,7	0,8	1,6	0,1	1,3	0,8	16,6
Bolivia	1,0		2,2	-0,1	0,2	0,0	0,0	0,0	-0,1	0,0	3,2
Brasil	<b>21,5</b>	0,2		<b>8,0</b>	3,3	1,6	<b>7,0</b>	0,6	2,6	1,2	46,1
Chile	1,2	0,4	2,4		0,1	0,0	2,3	0,0	1,2	0,1	7,7
Colombia	0,1	0,0	0,0	0,4		1,9	0,3	0,0	-0,1	0,0	2,5
Cuba	0,0	0,0	-0,1	0,0	0,0	0,0	0,0	0,0	0,0	0,0	0,0
Ecuador	0,0	0,0	0,1	1,1	0,9		0,4	0,0	2,0	0,0	4,5
México	0,3	0,1	1,1	1,1	<b>5,7</b>	0,5		0,0	0,6	0,2	9,8
Paraguay	0,6	0,0	0,2	0,2	-0,4	0,0	-0,2		0,0	0,0	0,3
Perú	0,1	0,2	0,9	3,3	0,7	1,0	1,3	0,0		0,0	7,4
Uruguay	0,4	0,0	-0,2	0,2	0,0	0,1	1,0	-0,1	0,1		1,5
Venezuela	0,0	0,2	0,5	-0,3	1,1	-0,6	-1,1	0,0	-1,3	1,9	0,4
<b>ALADI</b>	25,1	2,0	12,3	19,2	12,4	5,2	12,6	0,8	6,3	4,2	100,0

Fuente: elaboración propia en base a información oficial de los países miembros

**CUADRO 4**  
**ARGENTINA, BOLIVIA, BRASIL, CHILE, COLOMBIA, ECUADOR, MÉXICO, PARAGUAY, PERÚ Y URUGUAY**  
**EXPORTACIONES POR ÁREA GEOECONÓMICA**

Enero-diciembre 2004-2005

En millones de dólares y porcentajes

PAÍS	Ar.	Bo.	Br.	Ch.	Co.	Ec.	Mé.	Pa.	Pe.	Ur.	Total
<b>Enero-diciembre 2005</b>											
<b>ALADI</b>	15.510	1.831	25.428	6.075	5.350	1.946	6.050	1.041	3.068	1.136	67.435
CAN	2.095	466	5.781	1.983	4.182	1.450	3.523	60	1.092	99	20.730
G. de los Tres	2.019	357	7.685	2.288	2.709	632	2.832	13	975	186	19.698
MERCOSUR	7.667	1.304	11.726	2.468	197	132	1.639	912	513	781	27.340
<b>R. del Mundo</b>	24.504	967	92.880	32.521	15.837	7.879	207.661	647	13.932	2.268	399.096
Estados Unidos	4.547	408	22.741	6.248	8.851	4.908	183.349	54	5.173	789	237.068
U. Europea (15)	6.381	162	25.622	9.007	2.767	1.216	9.166	106	2.811	587	57.827
U. Europea (10)	411	1	841	62	50	23	135	1	25	10	1.559
Japón	286	134	3.476	4.536	330	71	1.471	18	604	32	10.959
China	3.158	20	6.834	4.380	237	7	1.134	70	1.861	120	17.819
E.R.I.	1.998	83	6.490	4.097	287	18	1.225	30	652	103	14.984
Otras Áreas	7.723	159	26.875	4.191	3.316	1.635	11.181	367	2.806	627	58.879
<b>Total Global</b>	40.013	2.798	118.308	38.597	21.187	9.825	213.711	1.688	17.001	3.405	466.532
<b>Enero-diciembre 2004</b>											
<b>ALADI</b>	13.451	1.457	19.699	4.879	4.235	1.369	4.214	960	2.063	1.028	53.355
CAN	1.696	512	4.162	1.572	3.238	1.074	2.114	60	795	75	15.299
G. de los Tres	1.742	391	6.450	1.890	2.148	503	1.617	16	686	164	15.607
MERCOSUR	6.789	867	8.912	1.952	185	112	1.480	866	402	765	22.331
<b>R. del Mundo</b>	21.100	808	76.776	26.028	12.495	6.384	183.784	666	10.372	1.903	340.316
Estados Unidos	3.827	361	20.341	4.571	7.042	3.298	164.797	54	3.581	601	208.475
U. Europea (15)	5.934	162	23.335	7.667	2.305	1.034	6.825	101	3.011	570	50.944
U. Europea (10)	277	0	766	50	35	14	119	1	19	16	1.297
Japón	360	68	2.768	3.698	262	79	1.191	18	552	15	9.011
China	2.628	23	5.440	3.201	138	50	986	44	1.236	113	13.859
E.R.I.	1.583	85	5.157	3.440	234	162	1.071	46	554	92	12.424
Otras Áreas	6.491	108	18.969	3.401	2.479	1.747	8.796	402	1.418	495	44.306
<b>Total Global</b>	34.550	2.265	96.475	30.907	16.730	7.753	187.999	1.627	12.435	2.931	393.671
<b>Crecimiento 2005/2004</b>											
<b>ALADI</b>	15,3	25,7	29,1	24,5	26,3	42,2	43,6	8,4	48,7	10,5	26,4
CAN	23,5	-9,1	38,9	26,1	29,2	35,0	66,6	-0,2	37,3	32,2	35,5
G. de los Tres	15,9	-8,7	19,2	21,1	26,1	25,5	75,2	-14,1	42,1	13,9	26,2
MERCOSUR	12,9	50,4	31,6	26,4	6,6	18,5	10,8	5,4	27,6	2,0	22,4
<b>R. del Mundo</b>	16,1	19,6	21,0	24,9	26,8	23,4	13,0	-2,9	34,3	19,2	17,3
Estados Unidos	18,8	13,1	11,8	36,7	25,7	48,8	11,3	0,1	44,4	31,3	13,7
U. Europea (15)	7,5	-0,2	9,8	17,5	20,0	17,6	34,3	5,2	-6,7	3,0	13,5
U. Europea (10)	48,5	84,3	9,9	24,0	42,5	64,7	13,4	30,8	31,0	-36,4	20,2
Japón	-20,6	95,5	25,6	22,6	26,0	-9,5	23,6	1,8	9,5	112,7	21,6
China	20,2	-16,0	25,6	36,8	72,1	-86,0	14,9	56,6	50,6	5,9	28,6
E.R.I.	26,3	-2,3	25,9	19,1	22,6	-89,0	14,4	-34,1	17,7	11,6	20,6
Otras Áreas	19,0	47,9	41,7	23,2	33,7	-6,4	27,1	-8,7	97,9	26,5	32,9
<b>Total Global</b>	15,8	23,5	22,6	24,9	26,6	26,7	13,7	3,8	36,7	16,2	18,5

Fuente: elaborado en base a información oficial de los países miembros

**CUADRO 5**  
**ARGENTINA, BOLIVIA, BRASIL, CHILE, COLOMBIA, ECUADOR, MÉXICO, PARAGUAY, PERÚ Y URUGUAY**  
**IMPORTACIONES POR ÁREA GEOECONÓMICA**

Enero-diciembre 2004-2005

En millones de dólares y porcentajes

PAÍS	Ar.	Bo.	Br.	Ch.	Co.	Ec.	Mé.	Pa.	Pe.	Ur.	Total
<b>Enero-diciembre 2005</b>											
<b>ALADI</b>	12.822	1.408	11.567	11.462	6.263	4.002	10.599	1.775	5.185	2.008	67.091
CAN	460	261	1.934	1.897	2.290	2.201	2.040	30	2.323	256	13.691
G. de los Tres	879	147	1.237	1.243	2.976	2.137	1.458	34	1.665	298	12.075
MERCOSUR	11.017	933	7.052	8.802	1.833	1.088	6.785	1.684	1.881	1.631	42.706
<b>R. del Mundo</b>	15.870	935	61.984	18.371	14.941	5.606	210.670	1.940	7.317	1.871	339.507
Estados Unidos	4.039	324	12.851	4.711	6.006	1.843	118.687	208	2.212	261	151.142
U. Europea (15)	4.662	217	17.577	4.915	2.922	1.013	25.963	219	1.417	407	59.310
U. Europea (10)	171	3	564	97	103	40	971	3	66	9	2.027
Japón	789	143	3.407	1.017	705	347	13.023	260	446	43	20.180
China	2.240	136	5.353	2.541	1.617	622	17.631	716	1.058	242	32.156
E.R.I.	1.451	43	6.748	1.882	1.197	680	20.498	208	794	142	33.645
Otras Áreas	2.518	69	15.484	3.208	2.392	1.062	13.898	325	1.324	767	41.047
<b>Total Global</b>	28.692	2.343	73.551	29.833	21.204	9.609	221.270	3.715	12.502	3.879	406.598
<b>Enero-diciembre 2004</b>											
<b>ALADI</b>	9.682	1.161	10.027	9.068	4.713	3.356	9.026	1.680	4.394	1.488	54.595
CAN	308	208	1.488	1.353	1.925	1.929	1.918	23	2.266	16	11.434
G. de los Tres	839	108	1.047	1.086	2.121	1.918	1.551	28	1.755	34	10.486
MERCOSUR	8.210	805	6.390	7.096	1.384	778	5.622	1.602	1.374	1.384	34.645
<b>R. del Mundo</b>	12.763	727	52.808	13.293	12.032	4.517	187.784	1.418	5.707	1.630	292.679
Estados Unidos	3.432	260	11.530	3.378	4.838	1.625	111.264	115	1.976	222	138.640
U. Europea (15)	4.091	157	15.453	3.519	2.337	814	21.793	207	1.144	360	49.875
U. Europea (10)	147	2	476	61	75	50	885	2	64	10	1.772
Japón	612	105	2.869	798	644	302	10.583	306	359	43	16.621
China	1.402	108	3.710	1.847	1.068	456	14.374	489	768	173	24.393
E.R.I.	976	33	4.407	1.371	986	361	17.489	138	702	88	26.551
Otras Áreas	2.103	62	14.363	2.320	2.084	908	11.397	161	694	734	34.827
<b>Total Global</b>	22.445	1.888	62.835	22.361	16.745	7.872	196.810	3.098	10.101	3.119	347.274
<b>Crecimiento 2005/2004</b>											
<b>ALADI</b>	32,4	21,3	15,4	26,4	32,9	19,3	17,4	5,6	18,0	34,9	22,9
CAN	49,5	25,2	29,9	40,2	18,9	14,1	6,3	32,8	2,5	1.495,2	19,7
G. de los Tres	4,8	36,8	18,2	14,5	40,3	11,4	-6,0	24,2	-5,2	772,7	15,2
MERCOSUR	34,2	15,9	10,3	24,0	32,5	39,9	20,7	5,1	36,9	17,8	23,3
<b>R. del Mundo</b>	24,3	28,7	17,4	38,2	24,2	24,1	12,2	36,8	28,2	14,8	16,0
Estados Unidos	17,7	24,6	11,5	39,5	24,1	13,4	6,7	80,8	12,0	17,7	9,0
U. Europea (15)	13,9	37,7	13,7	39,7	25,0	24,4	19,1	5,9	23,9	13,0	18,9
U. Europea (10)	16,5	67,4	18,7	59,7	38,1	-20,8	9,7	52,5	2,6	-14,3	14,4
Japón	28,8	35,7	18,8	27,5	9,6	14,8	23,0	-15,0	24,2	0,1	21,4
China	59,8	26,5	44,3	37,6	51,4	36,3	22,7	46,6	37,7	40,3	31,8
E.R.I.	48,7	32,3	53,1	37,2	21,3	88,5	17,2	51,0	13,2	61,4	26,7
Otras Áreas	19,7	11,8	7,8	38,3	14,7	16,9	22,0	101,6	90,7	4,5	17,9
<b>Total Global</b>	27,8	24,1	17,1	33,4	26,6	22,1	12,4	19,9	23,8	24,4	17,1

Fuente: elaboración propia en base a información oficial de los países miembros

Nota: importaciones a valores CIF excepto Brasil y México a valores FOB

**CUADRO 6****ARGENTINA, BOLIVIA, BRASIL, CHILE, COLOMBIA, ECUADOR, MÉXICO, PARAGUAY, PERÚ Y URUGUAY  
SALDO COMERCIAL POR ÁREA GEOECONÓMICA**

Enero-diciembre 2004-2005

En millones de dólares

PAÍS	Ar.	Bo.	Br.	Ch.	Co.	Ec.	Mé.	Pa.	Pe.	Ur.	Total
<b>Enero-diciembre 2005</b>											
<b>ALADI</b>	2.688	423	13.861	-5.387	-913	-2.056	-4.549	-734	-2.116	-871	
CAN	1.635	205	3.847	86	1.892	-751	1.483	30	-1.231	-157	
G. de los Tres	1.140	210	6.448	1.045	-268	-1.505	1.374	-21	-689	-111	
MERCOSUR	-3.351	371	4.675	-6.334	-1.636	-956	-5.146	-772	-1.368	-850	
<b>R. del Mundo</b>	8.634	31	30.896	14.150	896	2.272	-3.009	-1.293	6.615	397	59.590
Estados Unidos	508	84	9.891	1.537	2.845	3.065	64.662	-154	2.960	528	85.926
U. Europea (15)	1.719	-55	8.045	4.093	-155	204	-16.796	-113	1.394	180	-1.484
U. Europea (10)	239	-2	277	-35	-53	-17	-836	-2	-41	1	-468
Japón	-503	-9	69	3.519	-375	-276	-11.551	-242	159	-11	-9.220
China	919	-116	1.480	1.839	-1.380	-615	-16.497	-647	803	-123	-14.336
E.R.I.	547	40	-258	2.215	-910	-663	-19.273	-178	-142	-39	-18.660
Otras Áreas	5.205	90	11.392	983	924	574	-2.718	42	1.482	-140	17.833
<b>Total Global</b>	11.322	454	44.757	8.764	-17	216	-7.559	-2.027	4.499	-474	59.934
<b>Enero-diciembre 2004</b>											
<b>ALADI</b>	3.769	296	9.673	-4.190	-478	-1.987	-4.811	-720	-2.330	-460	
CAN	1.388	304	2.674	219	1.312	-854	196	37	-1.471	59	
G. de los Tres	903	284	5.403	804	27	-1.414	65	-12	-1.069	130	
MERCOSUR	-1.421	63	2.522	-5.144	-1.199	-666	-4.142	-736	-972	-619	
<b>R. del Mundo</b>	8.336	82	23.968	12.735	463	1.867	-4.000	-751	4.664	273	47.636
Estados Unidos	396	101	8.811	1.193	2.204	1.673	53.533	-61	1.605	379	69.835
U. Europea (15)	1.842	5	7.882	4.148	-32	220	-14.968	-106	1.868	210	1.069
U. Europea (10)	129	-1	290	-11	-40	-36	-766	-1	-45	6	-475
Japón	-253	-37	-101	2.900	-382	-223	-9.393	-288	193	-28	-7.610
China	1.227	-84	1.729	1.354	-930	-407	-13.388	-444	468	-60	-10.535
E.R.I.	607	52	749	2.069	-752	-199	-16.418	-92	-148	4	-14.127
Otras Áreas	4.388	46	4.606	1.081	395	839	-2.601	240	723	-239	9.479
<b>Total Global</b>	12.105	377	33.641	8.545	-15	-120	-8.811	-1.471	2.334	-188	46.397

Fuente: elaboración propia en base a información oficial de los países miembros

Nota: Importaciones a valores CIF excepto Brasil y México a valores FOB