



## Secretaría General

ALADI/SEC/di 2335  
10 de mayo de 2010

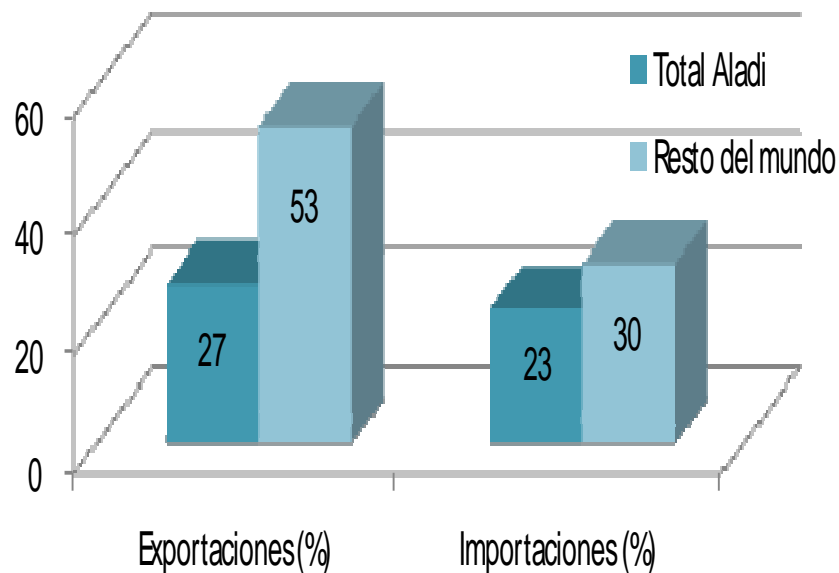
### COMERCIO EXTERIOR GLOBAL

---

CHILE: Enero-Marzo 2010

El siguiente informe se elaboró en cumplimiento del punto III.10 del Programa de Actividades 2010 de la Asociación. El mismo presenta información sobre el comercio exterior de Chile en el primer trimestre de 2010 y su comparación con igual período de 2009. Las cifras aquí contenidas corresponden al comercio de mercancías con los principales mercados de destino y origen. Los datos fueron obtenidos del Servicio Nacional de Aduanas de Chile.

## Variación porcentual



Durante el primer trimestre de 2010 el comercio exterior de Chile mostró un fuerte dinamismo, con un incremento de 48,8% en las exportaciones y de 27,8% en las importaciones, respecto a igual período del año anterior.

Como resultado de este comportamiento se registró un aumento del superávit de la balanza comercial, el cual pasó de los 1.738 millones de dólares a 4.427 millones de dólares.

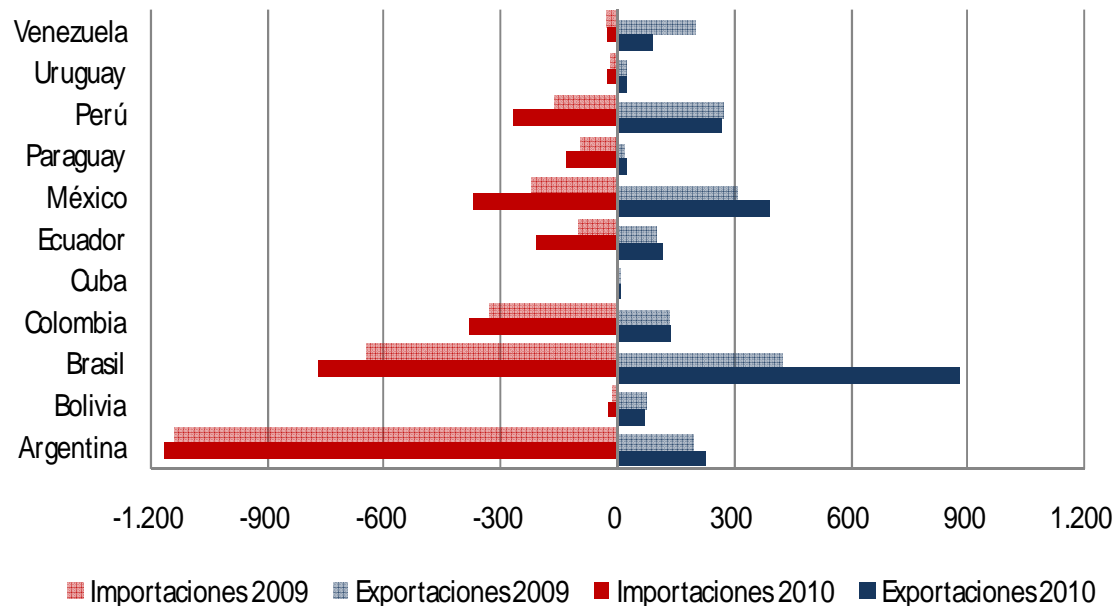
*La mayor contribución al incremento de las exportaciones se debió a la expansión de las ventas del sector minero (+89%), principalmente cobre, minerales de hierro y molibdeno. Este hecho más que compensó la caída en las exportaciones del sector frutícola (-6%) y pesquero/acuícola (-24%)<sup>1</sup>.*

Si bien las exportaciones de Chile a los restantes países de la ALADI registraron una importante expansión (+26,7%), su dinamismo fue significativamente inferior que el registrado por las ventas al resto del mundo (+53,2%).

También las importaciones desde el resto del mundo (+30,1%) mostraron un mejor desempeño que las realizadas desde la región (+22,6%), no obstante ambos orígenes presentaron expansiones importantes.

<sup>1</sup> Informe Mensual de Comercio Exterior número 84, Servicio Nacional de Aduanas de Chile.

## Comercio en millones de dólares



En el trimestre se observa un incremento en el comercio de Chile con la región, tanto en las exportaciones (+26.7%) como en las importaciones (+22.6%).

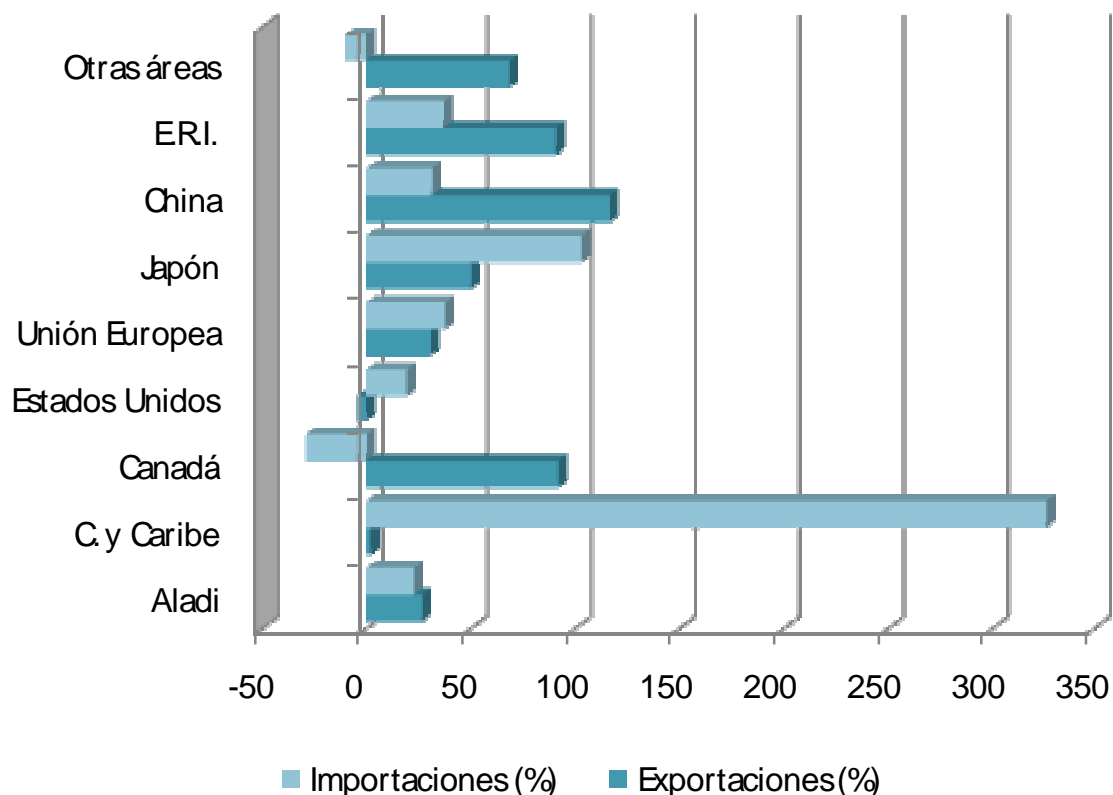
Las exportaciones muestran un comportamiento heterogéneo según copartípe. Dentro de las variaciones más importantes de las exportaciones se encuentra Brasil con un incremento de +107,7%, desempeño que contrasta con el de las exportaciones hacia Venezuela que registró una caída de -53.8%.

En el caso de las importaciones se aprecia un comportamiento más homogéneo, con un crecimiento casi generalizado -salvo las compras a Cuba (-23,8%)- aunque a ritmos diversos. Por su expansión se destacan las compras provenientes de Ecuador (+107.8%), México (+69,1%), Bolivia (+63,1%) y Perú (+62,9%).

La estructura de las exportaciones según destino muestra un incremento significativo de Brasil que se consolida como principal destino de las ventas a la región (39%).

Por su parte el patrón de importaciones sigue relativamente constante con respecto al periodo anterior, con Argentina (+2,3%) como principal proveedor, aunque con una caída en su participación en las compras desde la región de 41,5% en el primer trimestre de 2009 a 34,6% en igual período de 2010.

## Variación porcentual



El destino que mayor variación registró, como receptor de las exportaciones chilenas fue China (+116,6%). De esta forma este país pasó a ser el principal mercado, dando cuenta del 25% de las exportaciones globales, superando a la Unión Europea (17,4%).

Por otra parte, en un contexto de incrementos generalizados de las ventas a las principales áreas geoeconómicas, destaca la caída registrada en las exportaciones a Estados Unidos (-4,6%).

En las importaciones el mayor incremento fue el registrado en las compras a Centroamérica y el Caribe (+326,8%), mientras que, en sentido contrario cayeron las compras realizadas en Canadá (-28,9%) y Otras áreas (-9,8%).

Cabe destacar que los países de la ALADI, considerados en su conjunto, siguen siendo el principal origen de las importaciones, dando cuenta del 30% del total importado.

**CUADRO 1**  
**CHILE: EXPORTACIONES POR PAÍS COPARTÍCIPE DE LA ALADI**

Exportaciones (FOB)	Enero-marzo 2009		Enero-marzo 2010		Variación		Incidencia Porcentual (1)
	Miles de dólares	%	Miles de dólares	%	Miles de dólares	%	
Argentina	195.940	11,0	228.979	10,2	33.039	16,9	0,3
Bolivia	77.853	4,4	70.266	3,1	-7.587	-9,7	-0,1
Brasil	424.793	23,9	882.203	39,3	457.410	107,7	4,3
Colombia	131.379	7,4	141.023	6,3	9.643	7,3	0,1
Cuba	9.568	0,5	9.617	0,4	49	0,5	0,0
Ecuador	103.701	5,8	116.616	5,2	12.915	12,5	0,1
México	310.371	17,5	391.550	17,4	81.178	26,2	0,8
Paraguay	17.060	1,0	23.140	1,0	6.081	35,6	0,1
Perú	275.572	15,5	266.807	11,9	-8.765	-3,2	-0,1
Uruguay	24.510	1,4	23.437	1,0	-1.073	-4,4	0,0
Venezuela	203.079	11,4	93.805	4,2	-109.274	-53,8	-1,0
<b>Total ALADI</b>	<b>1.773.826</b>	<b>100,0</b>	<b>2.247.443</b>	<b>100,0</b>	<b>473.617</b>	<b>26,7</b>	<b>4,5</b>
<b>Resto del mundo</b>	<b>8.743.653</b>		<b>13.398.412</b>		<b>4.654.760</b>	<b>53,2</b>	<b>44,3</b>
<b>Total global</b>	<b>10.517.479</b>		<b>15.645.855</b>		<b>5.128.376</b>	<b>48,8</b>	<b>48,8</b>

Fuente: Servicio Nacional de Aduanas

Elaboración: Secretaría General de la ALADI

(1): La incidencia se define como el producto de la variación % del país o área por su participación en el total

**CUADRO 2**  
**CHILE: IMPORTACIONES POR PAÍS COPARTÍCIPE DE LA ALADI**

Importaciones (CIF)	Enero-marzo 2009		Enero-marzo 2010		Variación		Incidencia Porcentual (1)
	Miles de dólares	%	Miles de dólares	%	Miles de dólares	%	
Argentina	1.139.598	41,5	1.166.068	34,6	26.469	2,3	0,3
Bolivia	13.517	0,5	22.049	0,7	8.532	63,1	0,1
Brasil	645.098	23,5	768.807	22,8	123.709	19,2	1,4
Colombia	327.642	11,9	380.307	11,3	52.664	16,1	0,6
Cuba	1.429	0,1	1.090	0,0	-340	-23,8	0,0
Ecuador	99.773	3,6	207.280	6,2	107.507	107,8	1,2
México	219.672	8,0	371.547	11,0	151.875	69,1	1,7
Paraguay	92.305	3,4	131.147	3,9	38.841	42,1	0,4
Perú	164.465	6,0	267.987	8,0	103.522	62,9	1,2
Uruguay	19.315	0,7	28.114	0,8	8.800	45,6	0,1
Venezuela	25.070	0,9	25.701	0,8	630	2,5	0,0
<b>Total ALADI</b>	2.747.886	100,0	3.370.097	100,0	622.211	22,6	7,1
<b>Resto del mundo</b>	6.031.424		7.848.375		1.816.951	30,1	20,7
<b>Total global</b>	8.779.309		11.218.472		2.439.163	27,8	27,8

Fuente: Servicio Nacional de Aduanas

Elaboración: Secretaría General de la ALADI

(1): La incidencia se define como el producto de la variación % del país o área por su participación en el total

**CUADRO 3**  
**CHILE: BALANZA COMERCIAL POR PAÍS COPARTÍCIPE DE LA ALADI**

<b>Balanza Comercial</b>	Enero-marzo 2009	Enero-marzo 2010	Variación
	Miles de dólares	Miles de dólares	Miles de dólares
Argentina	-943.659	-937.089	6.570
Bolivia	64.336	48.216	-16.119
Brasil	-220.304	113.396	333.701
Colombia	-196.263	-239.284	-43.021
Cuba	8.138	8.527	389
Ecuador	3.928	-90.664	-94.592
México	90.699	20.002	-70.697
Paraguay	-75.246	-108.006	-32.761
Perú	111.107	-1.180	-112.287
Uruguay	5.195	-4.677	-9.873
Venezuela	178.008	68.104	-109.904
<b>Total ALADI</b>	-974.059	-1.122.654	-148.595
<b>Resto del mundo</b>	2.712.229	5.550.038	2.837.809
<b>Total global</b>	1.738.170	4.427.383	2.689.214

Fuente: Servicio Nacional de Aduanas

Elaboración: Secretaría General de la ALADI

**CUADRO 4**  
**CHILE: EXPORTACIONES POR ÁREA GEOECONÓMICA**

Exportaciones (FOB)	Enero-marzo 2009		Enero-marzo 2010		Variación		Incidencia Porcentual (1)
	Miles de dólares	%	Miles de dólares	%	Miles de dólares	%	
ALADI	1.773.826	16,9	2.247.443	14,4	473.617	26,7	4,5
Centroamérica y Caribe	129.880	1,2	132.399	0,8	2.519	1,9	0,0
Canadá	230.446	2,2	441.946	2,8	211.500	91,8	2,0
Estados Unidos	1.875.410	17,8	1.788.467	11,4	-86.943	-4,6	-0,8
Unión Europea	2.087.136	19,8	2.725.796	17,4	638.660	30,6	6,1
Japón	997.541	9,5	1.496.405	9,6	498.864	50,0	4,7
China (1)	1.809.145	17,2	3.918.088	25,0	2.108.944	116,6	20,1
E.R.I. (2)	798.015	7,6	1.520.731	9,7	722.716	90,6	6,9
Otras áreas	816.080	7,8	1.374.581	8,8	558.501	68,4	5,3
<b>Total global</b>	<b>10.517.479</b>	<b>100,0</b>	<b>15.645.855</b>	<b>100,0</b>	<b>5.128.376</b>	<b>48,8</b>	<b>48,8</b>

Fuente: Servicio Nacional de Aduanas

Elaboración: Secretaría General de la ALADI

(1): Incluye Hong Kong

(2): Economías de Reciente Industrialización. Incluye Corea, Indonesia, Filipinas, Malasia, Singapur, Tailandia y Taiwán



**CUADRO 5**  
**CHILE: IMPORTACIONES POR ÁREA GEOECONÓMICA**

Importaciones (CIF)	Enero-marzo 2009		Enero-marzo 2010		Variación		Incidencia Porcentual (1)
	Miles de dólares	%	Miles de dólares	%	Miles de dólares	%	
ALADI	2.747.886	31,3	3.370.097	30,0	622.211	22,6	7,1
Centroamérica y Caribe	41.444	0,5	176.895	1,6	135.451	326,8	1,5
Canadá	180.312	2,1	128.180	1,1	-52.133	-28,9	-0,6
Estados Unidos	1.710.402	19,5	2.035.147	18,1	324.745	19,0	3,7
Unión Europea	1.325.937	15,1	1.823.087	16,3	497.150	37,5	5,7
Japón	300.872	3,4	610.047	5,4	309.174	102,8	3,5
China (1)	1.227.888	14,0	1.613.821	14,4	385.933	31,4	4,4
E.R.I. (2)	724.346	8,3	991.721	8,8	267.375	36,9	3,0
Otras áreas	520.222	5,9	469.478	4,2	-50.744	-9,8	-0,6
<b>Total global</b>	<b>8.779.309</b>	<b>100,0</b>	<b>11.218.472</b>	<b>100,0</b>	<b>2.439.163</b>	<b>27,8</b>	<b>27,8</b>

Fuente: Servicio Nacional de Aduanas

Elaboración: Secretaría General de la ALADI

(1): Incluye Hong Kong

(2): Economías de Reciente Industrialización. Incluye Corea, Indonesia, Filipinas, Malasia, Singapur, Tailandia y Taiwán

**CUADRO 6**  
**CHILE: BALANZA COMERCIAL POR ÁREA GEOECONÓMICA**

Balanza Comercial	Enero-marzo 2009	Enero-marzo 2010	Variación
	Miles de dólares	Miles de dólares	Miles de dólares
ALADI	-974.059	-1.122.654	-148.595
Centroamérica y Caribe	88.436	-44.496	-132.932
Canadá	50.133	313.766	263.633
Estados Unidos	165.008	-246.679	-411.688
Unión Europea	761.199	902.709	141.510
Japón	696.669	886.358	189.689
China (1)	581.256	2.304.267	1.723.011
E.R.I. (2)	73.669	529.010	455.341
Otras áreas	295.858	905.103	609.245
<b>Total global</b>	<b>1.738.170</b>	<b>4.427.383</b>	<b>2.689.214</b>

Fuente: Servicio Nacional de Aduanas

Elaboración: Secretaría General de la ALADI

(1): Incluye Hong Kong

(2): Economías de Reciente Industrialización. Incluye Corea, Indonesia, Filipinas, Malasia, Singapur, Tailandia y Taiwán