

ALADI/SEC/di 1996

4 de julio de 2006

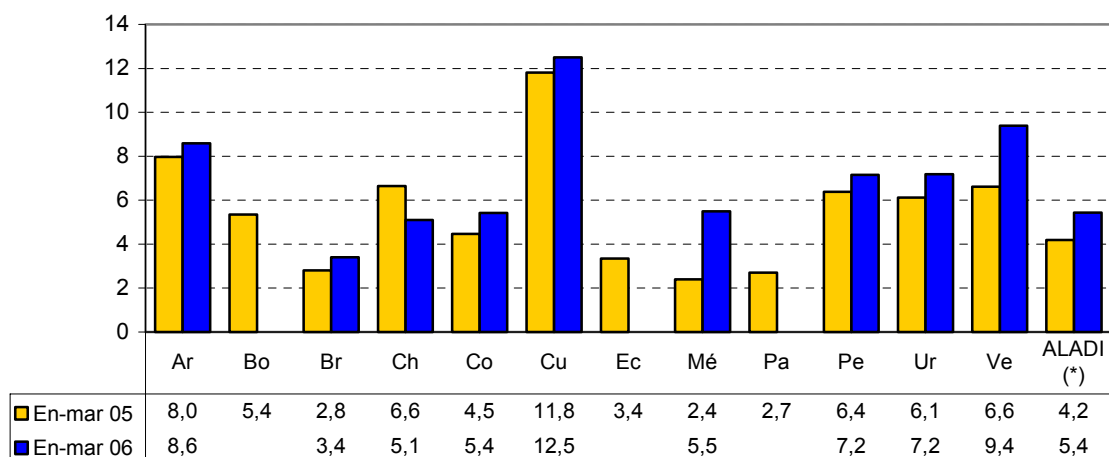
ALADI

COMERCIO EXTERIOR GLOBAL: ENERO-MARZO 2005-2006

Este documento muestra la situación del comercio exterior de la región durante el primer trimestre del año 2006, en comparación con el mismo período de 2005. Las cifras presentadas se basan en los informes por país ya publicados por esta Secretaría (SEC/di 1979 a SEC/di 1979.8).

Los datos disponibles sobre el comercio en este período de 2006 al momento de elaborar este informe incluyen a nueve de los doce países miembros: Argentina, Bolivia, Brasil, Chile, Ecuador, México, Paraguay, Perú y Uruguay, los cuales, considerando su intercambio comercial en 2005, representaban el 85,5% de las exportaciones y el 88,9% de las importaciones globales de ALADI, así como el 79% de las importaciones intrarregionales.

Gráfico 1
Crecimiento del PBI
Enero-marzo 2005-2006
(variación respecto a igual período del año anterior)



Fuente: elaboración propia en base a información oficial de los países miembros

(*) Incluye estimaciones para Bolivia, Ecuador y Paraguay

De acuerdo a la información sobre la actividad económica, a comienzos de 2006 la mayoría de los países de la región mantuvieron su dinamismo, destacando los

casos de Cuba (12,5%)¹, Venezuela (9,4%) y Argentina (8,6%). Fueron también significativas las tasas de crecimiento de Perú y Uruguay, mayores al 7%, a los que se debe agregar las de México, Colombia y Chile las que superan el 5%. (Gráfico 1)

El crecimiento de la ALADI en su conjunto se ubicó en un 5,4%, una tasa significativa, similar a la mundial² y superior a las registradas en los cuatro trimestres de 2005, aunque todavía por debajo de las registradas en 2004 (año en que la región creció un 6%). Esta recuperación fue generalizada (sólo Chile registra una tasa menor a la de igual período del año anterior), destacándose la mejoría en los desempeños de México (5,5%) y Brasil (3,4%). No obstante, este último registró la menor tasa de crecimiento entre los países de la región para los que se dispuso de información.

En este contexto, el comercio exterior de los países miembros mantuvo un importante dinamismo. Considerando la información de los nueve países en conjunto, las exportaciones globales crecieron un 24%, mientras que las importaciones lo hicieron en un 21,6%.

Comercio Exterior Global
Enero-marzo 2005-2006
(en millones de dólares y porcentajes)

AÑO	ALADI		RESTO DEL MUNDO			GLOBAL	
	Export.	Import.	Export.	Import.	Saldo	Export.	Import.
2005	13.040	13.332	83.225	71.195	12.030	96.265	84.527
2006	16.808	16.423	102.578	86.340	16.238	119.386	102.764
Variación	28,9	23,2	23,3	21,3		24,0	21,6

Fuente: elaboración propia en base a información oficial de los países miembros

El comercio intrarregional

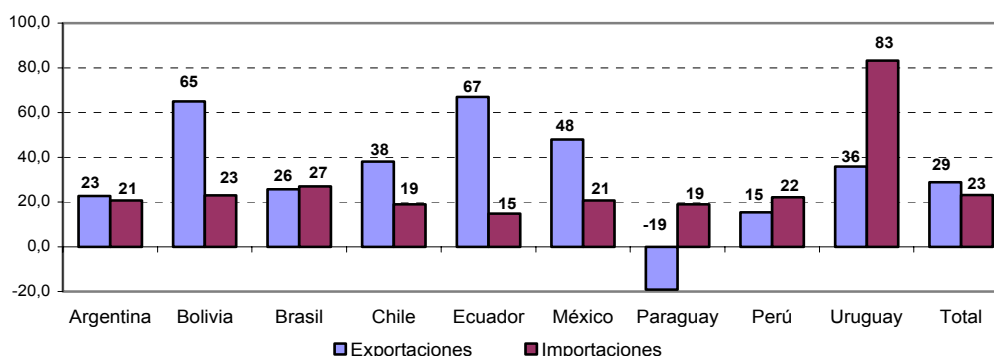
Durante el primer trimestre de 2006 el intercambio intrarregional mostró nuevamente un dinamismo mayor que el comercio global, alcanzando un incremento del 23,2% según la información de importaciones y del 28,9% si se consideran las exportaciones. De esta forma el comercio con los países de la región se incrementó en más de 3.000 millones de dólares, superando los 16.000 millones de dólares.

El aumento de las exportaciones destinadas a la región fue prácticamente generalizado, con la única excepción de Paraguay (-19,2%), registrando incrementos significativos que se ubicaron entre el 15,4% de Perú y el 67% de Ecuador (Cuadro 1 y Gráfico 2). Considerando la contribución de cada país al crecimiento de las ventas a la región, se destacan Brasil, que explicó más de la tercera parte (36,5%), y en menor medida Argentina (19,6%), México (14,9%) y Chile (13,1%) (Cuadro 3 y Gráfico 3).

¹ Cabe mencionar que Cuba realizó en el año 2005 un cambio importante en su metodología de cálculo del PBI, dada la subestimación implícita en la anterior metodología en la medición de algunas actividades como salud, educación, etc.

² De acuerdo a estimaciones propias la misma se habría ubicado en un 5,3% en el primer trimestre de 2006.

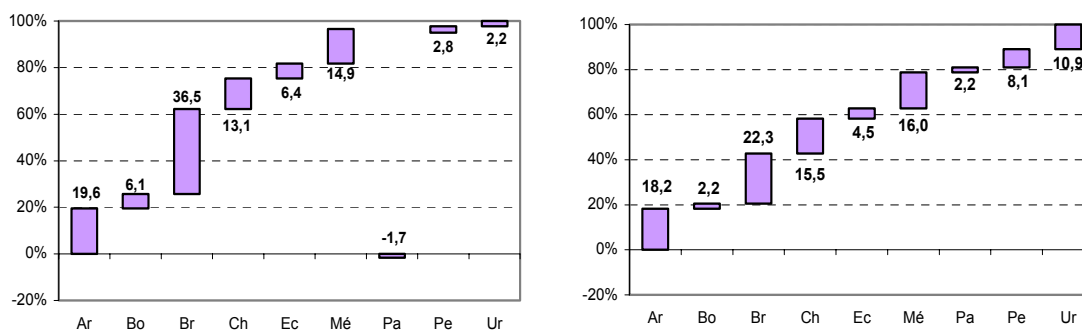
Gráfico 2
Crecimiento del comercio intrarregional
 Enero-diciembre 2005
 (variación respecto a igual período del año anterior)



Fuente: elaboración propia en base a información oficial de los países miembros

El crecimiento de las importaciones procedentes de la región se extendió a todos los países, alcanzando variaciones positivas que se ubicaron entre el 14,9% de Ecuador y el 83,2% de Uruguay³ (Cuadro 2 y Gráfico 2). Considerando su contribución al crecimiento, se destacan las compras realizadas por Brasil (22,3%), Argentina (18,2%), México (16%), Chile (15,5%) y Uruguay (10,9%) (Cuadro 3 y Gráfico 3). Un cambio significativo en la explicación del dinamismo del comercio regional respecto al año anterior fue la mayor incidencia de las compras de Brasil, las cuales pasaron del cuarto lugar que ocupó en 2005 al primer lugar en este trimestre.

Gráfico 3
Contribución al incremento del comercio intrarregional
 (en porcentajes)



Fuente: elaboración propia en base a información oficial de los países miembros

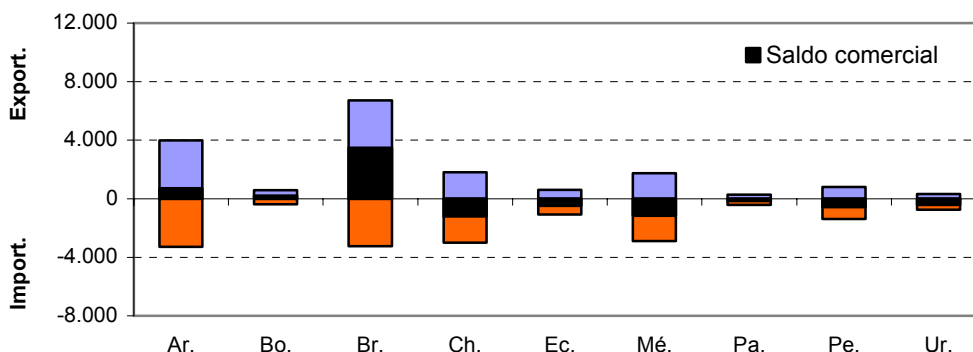
Elaboración: Secretaría General de la ALADI

Considerando la estructura por país, los principales proveedores regionales, Brasil y Argentina, dieron cuenta en el primer trimestre de 2006 de algo más del 63% de las ventas intrarregionales. Por su parte, las importaciones se mostraron mejor distribuidas, con participaciones relativamente similares de los cuatro principales mercados: Argentina (20%), Brasil (19,8%), Chile (18,2%) y México (17,6%).

³ En este caso, se debe señalar la importante incidencia de las importaciones de petróleo desde Venezuela.

Dado lo anterior, la mayoría de los países presentaron un saldo comercial negativo con la región cuyo reflejo fue un importante superávit de Brasil⁴. Los otros dos países que registraron saldos positivos en la región fueron Argentina y Bolivia. En relación a igual trimestre del año anterior, los principales cambios fueron los incrementos de los superávit de Bolivia, Brasil y Argentina, y los aumentos de los déficit de Uruguay y Paraguay (Cuadro 6).

Gráfico 4
Exportaciones, importaciones y saldo intrarregional
 Enero-marzo 2006
 (en millones de dólares)



Fuente: elaboración propia en base a información oficial de los países miembros

A nivel de los flujos bilaterales, el intercambio que más contribuyó al crecimiento del comercio intrarregional correspondió a las exportaciones de Brasil a Argentina, cuya expansión explicó en torno al 12% del incremento total. También se destacaron las expansiones de las exportaciones brasileñas a Venezuela, Chile y México, las de Argentina a Brasil y las de Venezuela a Uruguay (Cuadro 3).

El comercio con el Resto del Mundo

El intercambio con el Resto del Mundo también muestra un crecimiento significativo respecto a igual período del año anterior, aunque resulta menos dinámico que el comercio intrarregional: 23,3% en el caso de las exportaciones y 21,3% en el caso de las importaciones (Cuadros 4 y 5). Este aumento ha implicado casi 20.000 millones de dólares adicionales en las ventas externas y 15.000 millones en las compras, permitiendo un incremento del superávit extrarregional.

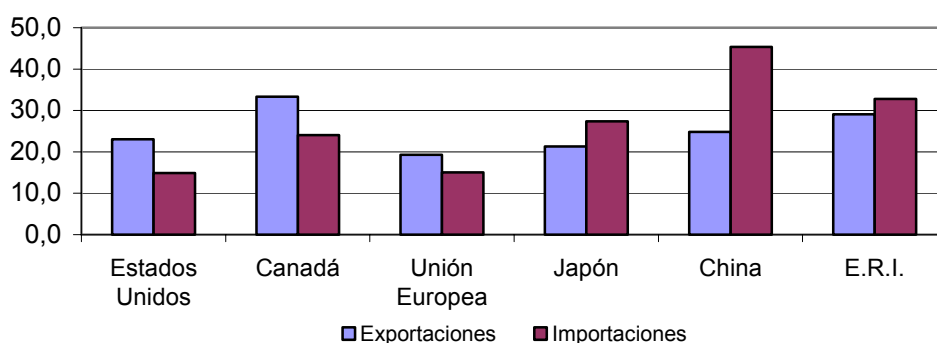
El crecimiento de las exportaciones al Resto del Mundo fue significativo en todos los casos, salvo Uruguay (4,3%). Entre los restantes países, el menor incremento lo registra Argentina (11%), mientras que la mayor expansión corresponde a Paraguay (56,7%). Considerando la incidencia de cada país en la expansión de las exportaciones extrarregionales se destaca la contribución de México, país que explicó el 60% del crecimiento total, impulsado por el incremento de sus ventas a Estados Unidos. Destacan también, aunque en menor medida, Brasil (18%) y Chile (13%).

Del análisis de los destinos se verifica que el más dinámico ha sido Canadá, aunque su participación es relativamente baja (2%), seguido por los mercados asiáticos, especialmente las Economías de Reciente Industrialización (29,1%) y China (24,8%). Los restantes mercados también mostraron un dinamismo significativo: EE.UU (23,1%), Japón (21,3%) y la Unión Europea (19,3%). Por su parte, por la

⁴ Hay que agregar que los tres países no incluidos en este informe (Colombia, Cuba y Venezuela) también presentan un saldo comercial negativo con la región.

incidencia en el incremento global, las exportaciones dirigidas a los Estados Unidos han sido las más relevantes, explicando el 61% del aumento de las ventas al Resto del Mundo. Además, el mencionado destino registró incrementos que involucraron a ocho de los nueve países informantes (la excepción fue Uruguay) (Cuadro 4).

Gráfico 5
Comercio extrarregional: crecimiento por área de destino/origen
 Enero-marzo 2006 / enero-marzo 2005
 (en porcentajes)



Fuente: elaboración propia en base a información oficial de los países miembros

En cuanto a las compras extrarregionales, se observaron tasas de crecimiento positivas en todos los casos con la excepción de Uruguay (-24,4%). Los restantes países registraron tasas elevadas en todos los casos, las cuales fluctuaron desde un 15% (Ecuador) hasta un 177,8% (Paraguay). Por su contribución al aumento de las importaciones desde fuera de la región, se destacan nuevamente México (60%) y Brasil (21%).

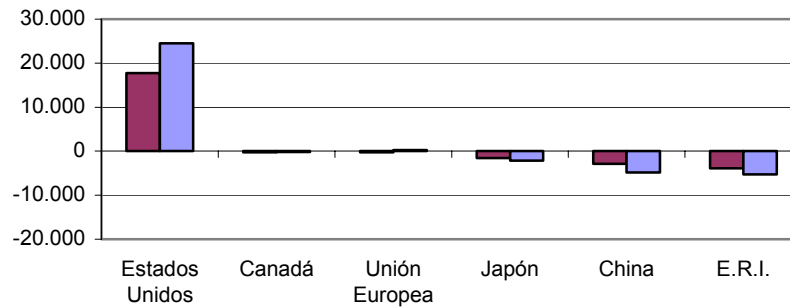
Por origen, cabe anotar el dinamismo de las compras desde los países asiáticos: China (45,4%), las Economías de Reciente Industrialización (32,8%) y Japón (27,4%). También es importante el incremento de las compras desde Canadá (24%), y en menor medida desde la Unión Europea (15%) y Estados Unidos (14,9%), aunque este último de todas formas dio cuenta de la tercera parte del incremento global.

Finalmente, el superávit comercial extrarregional experimentó un nuevo incremento, pasando de 12.000 a 16.200 millones de dólares. De los nueve países, ocho presentaron saldos positivos (la excepción fue Paraguay). Brasil con un saldo positivo de 5.900 millones de dólares y Chile con un superávit de 4.800 millones de dólares aportaron las dos terceras partes del superávit total.

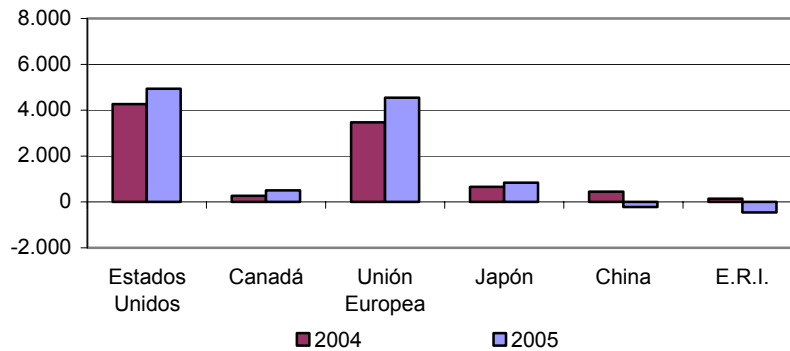
El saldo superavitario de la región fue resultado, básicamente, de un saldo positivo creciente con los Estados Unidos (equivalente a casi el 40% de las ventas a ese destino), el cual fue parcialmente compensado con los mayores déficit que la región presentó con los países asiáticos. Por su parte, el saldo registrado con la Unión Europea se mantuvo relativamente equilibrado, aunque revirtió su signo al pasar de un déficit de 245 millones de dólares en 2005 a un superávit de 258 millones en 2006 (Cuadro 6).

Gráfico 6
Saldo comercial extrarregional
 Enero-marzo 2006
 (en millones de dólares)

a) Los diez países



b) Sin México



Fuente: en base a información oficial de los países miembros

Cabe destacar que el crecimiento del superávit comercial con Estados Unidos se explica principalmente por el incremento del correspondiente a México, que respondió por el 90% del aumento total. Si se excluye a dicho país, el saldo comercial con el Resto del Mundo cambia notoriamente su composición: en este caso los saldos con Canadá, la Unión Europea y Japón pasan a ser positivos, adquiriendo mayor relevancia el superávit alcanzado con el bloque europeo.

CUADRO 1**ARGENTINA, BOLIVIA, BRASIL, CHILE, ECUADOR, MÉXICO, PARAGUAY, PERÚ Y URUGUAY
EXPORTACIONES POR PAÍS COPARTÍCIPE DE LA ALADI**

Enero-marzo 2005-2006

En millones de dólares y porcentajes

PAÍS	País exportador (informante):									Total
	Ar.	Bo.	Br.	Ch.	Ec.	Mé.	Pa.	Pe.	Ur.	
Enero-marzo 2006										
Argentina		86	2.480	180	11	192	32	16	65	3.061
Bolivia	91		167	62	1	8	6	40	1	376
Brasil	1.628	327		547	7	247	63	144	133	3.096
Chile	1.091	11	883		98	190	27	297	42	2.640
Colombia	113	43	379	90	103	419	0	95	4	1.247
Cuba	11	0	87	11	2	49	0	1	10	168
Ecuador	85	1	251	95		113	0	80	1	626
México	288	7	1.081	502	13		2	57	26	1.975
Paraguay	127	5	266	12	0	6		0	14	431
Perú	167	71	216	195	304	100	4		6	1.063
Uruguay	250	0	207	21	1	14	132	2		627
Venezuela	146	32	704	79	59	390	0	70	16	1.498
ALADI	3.997	583	6.721	1.795	597	1.727	267	803	319	16.808
Enero-marzo 2005										
Argentina		48	2.032	132	11	126	26	12	53	2.440
Bolivia	69		131	35	2	8	6	33	1	285
Brasil	1.353	181		377	30	203	88	108	109	2.450
Chile	971	10	726		17	130	7	276	15	2.152
Colombia	66	34	291	85	117	256	0	76	3	928
Cuba	36	0	42	11	2	45	0	0	1	136
Ecuador	38	0	158	78		66	0	65	0	406
México	235	5	939	337	21		1	79	25	1.641
Paraguay	91	6	189	7	0	3		0	10	305
Perú	135	31	217	158	135	76	3		15	769
Uruguay	180	0	185	15	1	10	198	2		592
Venezuela	84	38	433	66	23	244	0	44	3	936
ALADI	3.259	353	5.344	1.300	358	1.167	330	695	234	13.040
Crecimiento 2006/2005										
Argentina		78,5	22,0	36,6	-1,7	52,6	20,7	34,5	21,5	25,4
Bolivia	31,4		27,4	77,7	-40,0	-1,6	-0,1	19,0	100,5	31,9
Brasil	20,3	80,7		45,1	-78,5	21,9	-27,9	32,6	22,2	26,4
Chile	12,4	8,5	21,6		463,3	46,1	272,7	7,8	182,4	22,6
Colombia	69,7	25,0	30,1	6,9	-11,8	63,8	321,6	25,6	47,6	34,4
Cuba	-70,3	-100,0	107,1	-3,6	-1,0	8,4	nc	233,3	804,2	23,5
Ecuador	125,7	198,6	58,3	21,8		71,4	-47,0	23,9	96,0	54,3
México	22,6	46,6	15,1	49,1	-35,4		77,6	-27,4	1,0	20,4
Paraguay	40,7	-12,5	41,1	77,5	-11,0	77,8		387,9	48,9	41,5
Perú	23,1	131,2	-0,3	23,9	125,5	30,8	23,6		-56,8	38,2
Uruguay	38,8	-16,4	11,7	36,1	18,1	39,1	-33,2	-2,3		6,0
Venezuela	73,0	-15,5	62,5	20,1	156,5	59,8	171,8	58,7	471,4	60,0
ALADI	22,7	65,0	25,8	38,1	67,0	48,0	-19,2	15,4	35,9	28,9

Fuente: elaboración propia en base a información oficial de los países miembros

CUADRO 2

**ARGENTINA, BOLIVIA, BRASIL, CHILE, ECUADOR, MÉXICO, PARAGUAY, PERÚ Y URUGUAY
IMPORTACIONES POR PAÍS COPARTÍCIPE DE LA ALADI**

Enero-marzo 2005-2006

En millones de dólares y porcentajes

PAÍS	País importador (informante):									Total
	Ar.	Bo.	Br.	Ch.	Ec.	Mé.	Pa.	Pe.	Ur.	
Enero-marzo 2006										
Argentina		98	1.621	1.171	116	408	166	176	231	3.987
Bolivia	97		298	9	1	9	3	25	0	442
Brasil	2.596	138		1.016	240	1.333	212	239	239	6.013
Chile	140	51	553		110	507	27	187	17	1.592
Colombia	12	14	60	69	334	210	1	203	1	902
Cuba	1	0	10	0	0	7	0	0	0	18
Ecuador	16	2	13	123		15	0	297	2	468
México	209	11	251	212	88		7	100	11	890
Paraguay	129	5	75	31	1	4		22	6	274
Perú	14	39	141	302	86	95	0		2	678
Uruguay	68	1	142	42	22	63	13	6		358
Venezuela	4	11	83	22	78	242	1	129	233	803
ALADI	3.288	371	3.246	2.997	1.076	2.892	429	1.383	742	16.423
Enero-marzo 2005										
Argentina		78	1.382	1.107	61	306	130	155	172	3.391
Bolivia	54		179	10	0	7	4	26	0	281
Brasil	2.171	125		790	177	1.164	204	236	202	5.068
Chile	126	30	368		94	404	7	116	13	1.157
Colombia	11	11	34	125	320	161	0	180	0	842
Cuba	0	0	9	0	0	5	0	0	0	15
Ecuador	16	3	20	20		36	0	147	0	242
México	158	11	196	146	68		4	72	10	665
Paraguay	120	6	89	17	2	2		16	5	257
Perú	8	33	112	265	82	78	0		2	579
Uruguay	57	1	122	19	14	43	10	16		281
Venezuela	4	4	45	19	119	191	2	168	0	553
ALADI	2.725	302	2.557	2.518	936	2.397	361	1.132	405	13.332
Crecimiento 2006/2005										
Argentina		26,2	17,2	5,8	88,3	33,1	28,3	13,6	34,4	17,6
Bolivia	80,5		66,0	-11,3	400,0	36,0	-35,5	-5,1	9,6	57,3
Brasil	19,6	10,6		28,7	35,5	14,5	3,7	1,2	18,7	18,7
Chile	11,5	72,7	50,3		17,6	25,3	299,6	60,6	29,8	37,5
Colombia	15,9	22,9	78,0	-45,2	4,3	30,6	211,9	12,5	51,3	7,1
Cuba	135,2	149,1	4,7	3,1	85,3	45,8	-100,0	-92,1	-10,6	20,1
Ecuador	-0,8	-20,6	-34,2	522,3		-58,8	-31,7	101,4	417,3	93,2
México	32,2	-6,0	28,1	45,0	29,4		94,6	39,4	9,4	33,7
Paraguay	7,9	-4,2	-15,8	79,3	-19,2	114,0		36,7	12,0	6,6
Perú	67,8	18,9	25,4	13,9	5,0	22,5	-38,3		8,2	17,1
Uruguay	20,5	58,0	16,8	123,2	58,5	45,0	31,1	-58,9		27,4
Venezuela	-9,5	150,9	83,6	14,9	-34,4	26,5	-59,2	-23,2	75.351,1	45,1
ALADI	20,7	23,0	27,0	19,0	14,9	20,6	19,0	22,2	83,2	23,2

Fuente: elaboración propia en base a información oficial de los países miembros

Nota: importaciones a valores CIF excepto Brasil, México y Paraguay a valores FOB

CUADRO 3**ARGENTINA, BOLIVIA, BRASIL, CHILE, ECUADOR, MÉXICO, PARAGUAY, PERÚ Y URUGUAY
CONTRIBUCIÓN AL CRECIMIENTO DEL COMERCIO INTRARREGIONAL**

Enero-marzo 2005-2006

En porcentajes

PAÍS	País informante:									Total
	Ar.	Bo.	Br.	Ch.	Ec.	Mé.	Pa.	Pe.	Ur.	
Exportaciones										
Argentina		1,0	11,9	1,3	0,0	1,8	0,1	0,1	0,3	16,5
Bolivia	0,6		1,0	0,7	0,0	0,0	0,0	0,2	0,0	2,4
Brasil	7,3	3,9		4,5	-0,6	1,2	-0,6	0,9	0,6	17,2
Chile	3,2	0,0	4,2		2,1	1,6	0,5	0,6	0,7	12,9
Colombia	1,2	0,2	2,3	0,2	-0,4	4,3	0,0	0,5	0,0	8,5
Cuba	-0,7	0,0	1,2	0,0	0,0	0,1	0,0	0,0	0,2	0,9
Ecuador	1,3	0,0	2,5	0,4		1,2	0,0	0,4	0,0	5,8
México	1,4	0,1	3,8	4,4	-0,2		0,0	-0,6	0,0	8,9
Paraguay	1,0	0,0	2,1	0,1	0,0	0,1		0,0	0,1	3,4
Perú	0,8	1,1	0,0	1,0	4,5	0,6	0,0		-0,2	7,8
Uruguay	1,9	0,0	0,6	0,1	0,0	0,1	-1,7	0,0		0,9
Venezuela	1,6	-0,2	7,2	0,4	1,0	3,9	0,0	0,7	0,4	14,9
ALADI	19,6	6,1	36,5	13,1	6,4	14,9	-1,7	2,8	2,2	100,0
Importaciones										
Argentina		0,7	7,7	2,1	1,8	3,3	1,2	0,7	1,9	19,3
Bolivia	1,4		3,8	0,0	0,0	0,1	0,0	0,0	0,0	5,2
Brasil	13,8	0,4		7,3	2,0	5,5	0,2	0,1	1,2	30,6
Chile	0,5	0,7	6,0		0,5	3,3	0,6	2,3	0,1	14,0
Colombia	0,1	0,1	0,8	-1,8	0,4	1,6	0,0	0,7	0,0	1,9
Cuba	0,0	0,0	0,0	0,0	0,0	0,1	0,0	0,0	0,0	0,1
Ecuador	0,0	0,0	-0,2	3,3		-0,7	0,0	4,8	0,0	7,3
México	1,7	0,0	1,8	2,1	0,6		0,1	0,9	0,0	7,2
Paraguay	0,3	0,0	-0,5	0,4	0,0	0,1		0,2	0,0	0,6
Perú	0,2	0,2	0,9	1,2	0,1	0,6	0,0		0,0	3,2
Uruguay	0,4	0,0	0,7	0,7	0,3	0,6	0,1	-0,3		2,5
Venezuela	0,0	0,2	1,2	0,1	-1,3	1,6	0,0	-1,3	7,5	8,1
ALADI	18,2	2,2	22,3	15,5	4,5	16,0	2,2	8,1	10,9	100,0

Fuente: elaboración propia en base a información oficial de los países miembros

CUADRO 4
ARGENTINA, BOLIVIA, BRASIL, CHILE, ECUADOR, MÉXICO, PARAGUAY, PERÚ Y URUGUAY
EXPORTACIONES POR ÁREA GEOECONÓMICA

Enero-marzo 2005-2006

En millones de dólares y porcentajes

PAÍS	Ar.	Bo.	Br.	Ch.	Ec.	Mé.	Pa.	Pe.	Ur.	Total
Enero-marzo 2006										
ALADI	3.997	583	6.721	1.795	597	1.727	267	803	319	16.808
CAN	602	147	1.717	522	467	1.029	11	286	29	4.809
G. de los Tres	547	82	2.164	671	175	809	2	223	46	4.720
MERCOSUR	2.006	418	2.954	760	18	459	227	162	212	7.216
R. del Mundo	5.733	302	22.666	9.994	2.290	57.274	185	3.633	500	102.578
Canadá	101	10	448	185	6	1.005	1	286	10	2.052
Estados Unidos	1.074	110	5.569	2.158	1.609	50.650	10	1.226	162	62.567
U. Europea	1.822	43	6.483	3.092	322	2.354	37	722	132	15.008
Japón	86	59	923	1.277	20	377	3	206	8	2.959
China	551	9	1.786	982	19	378	7	379	31	4.140
E.R.I.	328	14	1.294	1.210	3	446	7	203	18	3.523
Otras Áreas	1.770	59	6.164	1.091	311	2.064	120	611	139	12.329
Total Global	9.730	885	29.387	11.789	2.887	59.002	451	4.436	818	119.386
Enero-marzo 2005										
ALADI	3.259	353	5.344	1.300	358	1.167	330	695	234	13.040
CAN	393	104	1.231	421	276	650	10	218	21	3.324
G. de los Tres	386	77	1.663	487	160	500	1	199	31	3.505
MERCOSUR	1.624	235	2.407	531	42	342	312	122	172	5.787
R. del Mundo	5.164	205	19.107	7.550	1.864	45.721	118	3.018	479	83.225
Canadá	51	4	286	148	7	823	1	198	22	1.539
Estados Unidos	1.058	93	5.303	1.484	1.017	40.577	8	1.130	174	50.844
U. Europea	1.556	34	5.810	2.265	306	1.839	20	628	121	12.579
Japón	50	16	748	1.069	19	346	1	183	6	2.439
China	322	4	1.288	1.045	1	237	9	382	30	3.317
E.R.I.	355	28	1.009	913	3	259	5	138	19	2.729
Otras Áreas	1.772	25	4.663	626	513	1.640	74	359	108	9.778
Total Global	8.423	558	24.451	8.850	2.222	46.887	447	3.713	714	96.265
Crecimiento 2006/2005										
ALADI	22,7	65,0	25,8	38,1	67,0	48,0	-19,2	15,4	35,9	28,9
CAN	53,0	42,2	39,5	24,0	69,1	58,4	11,5	30,8	36,3	44,7
G. de los Tres	41,7	6,4	30,1	37,9	9,3	61,8	110,8	12,0	49,0	34,7
MERCOSUR	23,5	77,9	22,7	43,1	-57,1	34,3	-27,2	32,3	23,5	24,7
R. del Mundo	11,0	47,8	18,6	32,4	22,9	25,3	56,7	20,4	4,3	23,3
Canadá	98,2	124,6	56,8	24,7	-4,2	22,2	4,2	44,8	-55,6	33,3
Estados Unidos	1,5	17,6	5,0	45,4	58,2	24,8	21,9	8,4	-7,0	23,1
U. Europea	17,1	25,8	11,6	36,5	5,5	28,0	82,6	14,9	9,5	19,3
Japón	69,7	269,1	23,3	19,4	8,4	8,9	224,4	12,6	51,3	21,3
China	71,3	137,3	38,7	-6,0	1.572,8	59,5	-18,3	-0,8	1,4	24,8
E.R.I.	-7,5	-50,8	28,2	32,5	2,4	72,1	34,8	47,4	-6,0	29,1
Otras Áreas	-0,1	135,5	32,2	74,4	-39,3	25,9	62,0	70,4	29,0	26,1
Total Global	15,5	58,7	20,2	33,2	30,0	25,8	0,8	19,5	14,7	24,0

Fuente: elaborado en base a información oficial de los países miembros

CUADRO 5**ARGENTINA, BOLIVIA, BRASIL, CHILE, ECUADOR, MÉXICO, PARAGUAY, PERÚ Y URUGUAY
IMPORTACIONES POR ÁREA GEOECONÓMICA**

Enero-marzo 2005-2006

En millones de dólares y porcentajes

PAÍS	Ar.	Bo.	Br.	Ch.	Ec.	Mé.	Pa.	Pe.	Ur.	Total
Enero-marzo 2006										
ALADI	3.288	371	3.246	2.997	1.076	2.892	429	1.383	742	16.423
CAN	144	66	594	525	498	572	4	653	238	3.293
G. de los Tres	226	35	394	303	500	452	8	432	245	2.594
MERCOSUR	2.794	243	1.838	2.260	379	1.807	391	443	476	10.631
R. del Mundo	4.087	276	16.800	5.159	1.417	55.408	697	2.111	386	86.340
Canadá	37	4	261	127	44	1.668	1	62	6	2.209
Estados Unidos	967	81	3.421	1.203	452	31.083	113	635	111	38.066
U. Europea	1.296	65	4.597	1.259	278	6.648	57	447	104	14.750
Japón	198	55	935	254	95	3.351	73	126	10	5.096
China	608	41	1.763	794	131	4.981	274	299	74	8.965
E.R.I.	381	13	2.132	555	149	5.281	77	189	35	8.811
Otras Áreas	600	17	3.691	969	268	2.395	103	353	46	8.443
Total Global	7.374	647	20.046	8.156	2.492	58.300	1.126	3.494	1.127	102.764
Enero-marzo 2005										
ALADI	2.725	302	2.557	2.518	936	2.397	361	1.132	405	13.332
CAN	93	51	390	439	520	473	6	521	3	2.498
G. de los Tres	173	27	275	291	507	352	5	420	11	2.061
MERCOSUR	2.347	209	1.594	1.932	254	1.515	344	423	379	8.996
R. del Mundo	3.241	193	13.590	4.184	1.232	46.375	251	1.618	510	71.195
Canadá	41	2	222	96	35	1.333	1	43	8	1.781
Estados Unidos	818	79	2.908	1.094	423	27.124	21	596	66	33.130
U. Europea	1.097	49	4.288	1.111	248	5.559	38	336	99	12.824
Japón	170	19	769	248	85	2.576	21	104	10	4.001
China	422	29	1.131	580	105	3.531	114	203	50	6.166
E.R.I.	279	7	1.211	457	159	4.316	24	157	28	6.637
Otras Áreas	413	9	3.061	598	178	1.936	31	179	250	6.656
Total Global	5.965	495	16.147	6.702	2.169	48.772	612	2.751	915	84.527
Crecimiento 2006/2005										
ALADI	20,7	23,0	27,0	19,0	14,9	20,6	19,0	22,2	83,2	23,2
CAN	53,9	28,5	52,4	19,5	-4,3	20,9	-33,4	25,3	7.789,3	31,8
G. de los Tres	30,2	30,6	43,4	4,2	-1,4	28,4	54,8	2,8	2.167,8	25,9
MERCOSUR	19,0	16,2	15,4	16,9	49,1	19,3	13,7	4,9	25,7	18,2
R. del Mundo	26,1	42,6	23,6	23,3	15,0	19,5	177,8	30,4	-24,4	21,3
Canadá	-10,2	149,6	17,6	32,7	24,5	25,1	52,7	42,5	-31,7	24,0
Estados Unidos	18,1	3,0	17,6	9,9	6,8	14,6	432,3	6,6	69,6	14,9
U. Europea	18,2	31,7	7,2	13,3	12,4	19,6	48,2	33,1	5,1	15,0
Japón	16,5	193,8	21,7	2,3	11,3	30,1	238,8	21,3	-4,0	27,4
China	43,9	41,4	55,8	36,8	25,3	41,1	139,4	46,9	49,2	45,4
E.R.I.	36,6	87,8	76,1	21,5	-6,4	22,4	224,6	20,2	24,7	32,8
Otras Áreas	45,2	85,8	20,6	61,9	51,0	23,7	231,0	97,2	-81,5	26,8
Total Global	23,6	30,7	24,2	21,7	14,9	19,5	84,2	27,0	23,2	21,6

Fuente: elaboración propia en base a información oficial de los países miembros

Nota: importaciones a valores CIF excepto Brasil, México y Paraguay a valores FOB

CUADRO 6**ARGENTINA, BOLIVIA, BRASIL, CHILE, ECUADOR, MÉXICO, PARAGUAY, PERÚ Y URUGUAY
SALDO COMERCIAL POR ÁREA GEOECONÓMICA**

Enero-marzo 2005-2006

En millones de dólares

PAÍS	Ar.	Bo.	Br.	Ch.	Ec.	Mé.	Pa.	Pe.	Ur.	Total
Enero-marzo 2006										
ALADI	710	212	3.475	-1.202	-478	-1.164	-163	-581	-423	
CAN	458	82	1.123	-3	-32	458	7	-367	-209	
G. de los Tres	321	47	1.770	368	-324	357	-6	-209	-199	
MERCOSUR	-788	175	1.115	-1.499	-361	-1.347	-164	-282	-264	
R. del Mundo	1.646	27	5.866	4.835	873	1.866	-513	1.523	114	16.238
Canadá	64	5	187	58	-38	-663	0	224	4	-158
Estados Unidos	108	28	2.149	955	1.156	19.567	-103	591	50	24.501
U. Europea (15)	526	-22	1.886	1.833	44	-4.294	-20	275	28	258
Japón	-112	4	-13	1.023	-75	-2.975	-69	81	-1	-2.137
China	-57	-32	23	188	-113	-4.603	-267	80	-43	-4.825
E.R.I.	-53	1	-838	656	-146	-4.835	-70	14	-17	-5.288
Otras Áreas	1.170	42	2.472	122	43	-331	16	258	93	3.886
Total Global	2.356	239	9.341	3.633	395	702	-675	942	-309	16.622
Enero-marzo 2005										
ALADI	534	52	2.787	-1.218	-579	-1.230	-31	-437	-170	
CAN	300	52	841	-18	-244	177	3	-303	18	
G. de los Tres	212	50	1.389	196	-346	148	-4	-221	20	
MERCOSUR	-723	26	813	-1.401	-212	-1.173	-32	-301	-207	
R. del Mundo	1.923	11	5.517	3.366	632	-655	-133	1.400	-31	12.030
Canadá	10	2	64	53	-29	-511	0	154	14	-242
Estados Unidos	240	14	2.395	390	593	13.452	-13	535	108	17.714
U. Europea (15)	460	-15	1.522	1.154	58	-3.719	-18	292	22	-245
Japón	-119	-3	-20	821	-67	-2.230	-20	80	-4	-1.563
China	-101	-25	157	465	-104	-3.294	-106	179	-19	-2.849
E.R.I.	76	22	-202	457	-156	-4.057	-18	-19	-9	-3.908
Otras Áreas	1.358	16	1.602	27	335	-296	43	179	-142	3.122
Total Global	2.457	63	8.305	2.148	53	-1.885	-164	962	-201	11.738

Fuente: elaboración propia en base a información oficial de los países miembros

Nota: importaciones a valores CIF excepto Brasil, México y Paraguay a valores FOB