

ALADI/SEC/di 2486  
4 de junio de 2012

## CONVENIO DE PAGOS Y CRÉDITOS RECÍPROCOS

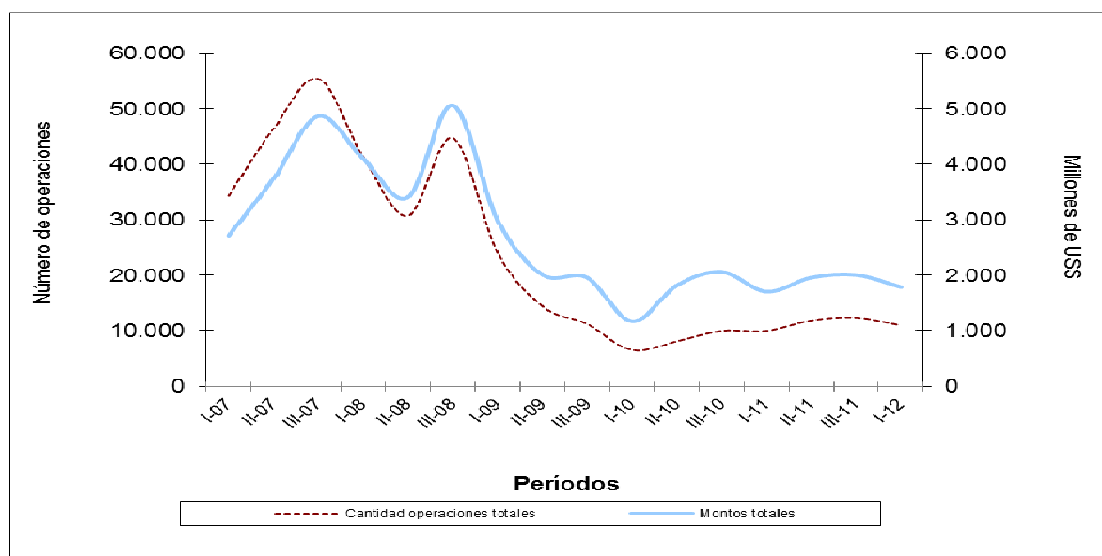
### Funcionamiento del Sistema de Compensación Multilateral

Primer cuatrimestre de 2012  
Fecha de liquidación: 30/04/2012

#### 1. Canalización de operaciones

El Convenio de Pagos y Créditos Recíprocos registró operaciones por un total de 1.827.036.932,08 dólares en el primer cuatrimestre de 2012, representando un incremento del 5,3% respecto a igual período de 2011 y un descenso del 11,7% respecto al último cuatrimestre de ese año.

**Gráfico N°1**  
**Cantidad de instrumentos y monto de las operaciones cursadas por el Convenio de Pagos por cuatrimestre**



Fuente: Elaborado por la Secretaría General de la ALADI en base a las informaciones del Banco Agente y del Centro de Operaciones.

La cantidad de operaciones en el primer cuatrimestre de 2012 descendió un 9,3% (7.203) en relación al mismo período de 2011 (7.941), y si se considera con el cuatrimestre inmediato anterior, la baja fue del 13,1% (8.287); mientras que, en cuanto al valor promedio por operación, éste se incrementó y se ubicó en 248.284 en el período en estudio, cuando en el cuatrimestre enero-abril de 2011 había sido de 215.374 dólares y en el último período de 2011, 241.622 dólares.

## 2. Débitos y créditos

La cantidad de operaciones y su monto no afecta de igual manera a todos los miembros del Convenio de Pagos. Al comparar el primer cuatrimestre del presente año en relación al mismo período del año anterior, en el caso de los débitos y en términos de cantidad de operaciones, República Dominicana (-58,2%), Paraguay (-55,8%), Bolivia (-36,6%), Brasil (-31,8%) y Colombia (-25,8%) fueron los países que presentaron un mayor descenso; en tanto, se produjo un aumento de la cantidad de operaciones canalizadas de Chile (48,5%), México (40%), Argentina (25,6%) y Ecuador (1,8%).

En el caso de los montos operados en valor -en el mismo período-, los descensos se dieron en Brasil (-46,1%), Paraguay (-42,2%), Uruguay (-27,4%) y Bolivia (-19,1); y los principales aumentos en México (249,6%), Argentina (150,2%), Colombia (83,3%), República Dominicana (59,8%), Chile (46,2%) y Perú (45,1%).

En lo que respecta a los créditos y en cantidad de operaciones, Uruguay (72,5%) fue quien registró el mayor incremento, seguido de Argentina (11,8%), Brasil (6,3%), Chile (5,8%) y México (4,2%). En términos de montos cursados, se produjeron aumentos en Uruguay, México, Argentina, Perú, Brasil, Venezuela y Bolivia, y descensos en Ecuador, Paraguay, Colombia y Chile.

## 3. Instrumentos canalizados

En el primer cuatrimestre de 2012, los instrumentos más utilizados fueron las cartas de créditos, las órdenes de pago y los créditos documentarios; mientras que, en valor, fueron las cartas de créditos, los créditos documentarios y las órdenes de pago.

Al comparar su utilización en este cuatrimestre en relación al mismo cuatrimestre del año anterior, se observa un aumento del 74,3% en las letras avaladas y del 57,1% operado en la cantidad de cartas de créditos, y una disminución en el resto. En relación a los montos, las cartas de crédito aumentaron un 49,6%, los pagarés un 45,5% y las letras avaladas un 15,5%.

Por su parte, las comisiones y demás gastos ascendieron, en el primer cuatrimestre de 2012, a 2.201.442,69 dólares, y los intereses devengados a 40.850.093,28 dólares. Al comparar dicho período con el mismo del año anterior, se constata que el monto de las comisiones y gastos se incrementó un 69,8%.

En los Cuadros 8, 8A, 9 y 9A del Anexo<sup>1</sup> se presentan las estadísticas consolidadas con el número de operaciones y el valor según los instrumentos cursados en el cuatrimestre, identificados a nivel de país y para el conjunto de los signatarios del Convenio para los años 2012 y 2011. Los Cuadros 8 y 8A presentan los débitos (2012 y 2011) de cada uno de los bancos centrales, así como las emisiones realizadas y cursadas desde sus respectivos países; en tanto, los Cuadros 9 y 9A

---

<sup>1</sup> En Anexo se incorporan al documento los Cuadros 8A y 9A correspondientes al primer cuatrimestre de 2011, con el formato actual de operaciones canalizadas por un lado, y los intereses y las comisiones y gastos, por otro.

(2012 y 2011) refieren a los créditos reembolsados y debitados por cada uno de los bancos centrales a los demás miembros.

#### 4. Compensación de saldos y pagos anticipados

De los 1.827.036.932,08 dólares canalizados al cierre del cuatrimestre, 230.249.419,29 dólares fueron transferidos. Ello como resultado de los 1.495.724.197,39 dólares de pagos anticipados (81,9%) realizados durante el período en análisis, proporción inferior a lo acontecido en los últimos cuatrimestres.

En relación a los pagos anticipados realizados y recibidos en el período en estudio, Argentina, Brasil y México fueron los países que no realizaron este tipo de transferencias; mientras que, Venezuela y la República Dominicana no recibieron pagos anticipados.

Por su parte, el siguiente cuadro expone los principales datos correspondientes a las operaciones cursadas, divisas transferidas, ahorro de divisas, grado de compensación, pagos anticipados y tasas de interés registrados en los tres cuatrimestre de 2011 y el primero de 2012.

#### **Evolución de las principales variables del Sistema de Compensación Multilateral** (Miles de dólares y porcentajes)

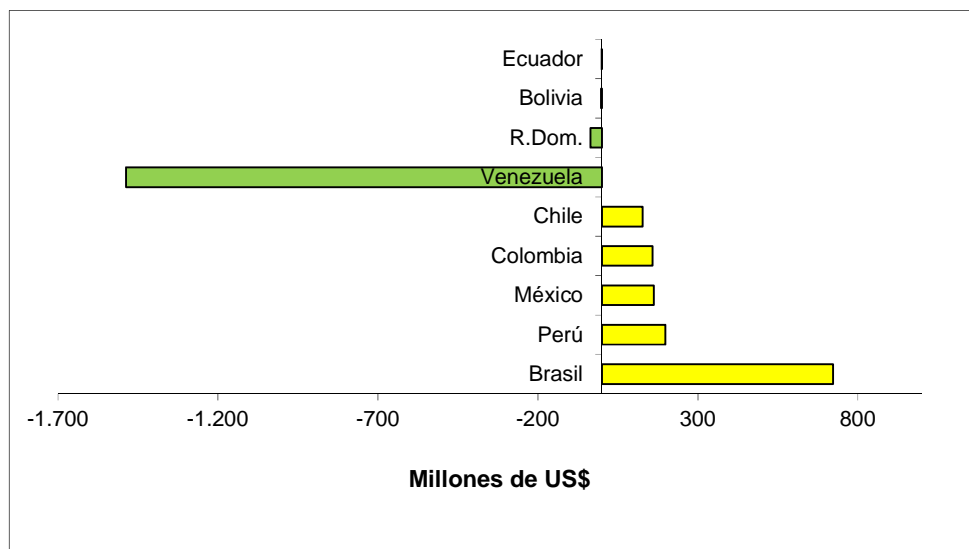
Años	2011				2012
	1°Cuatr.	2°Cuatr.	3°Cuatr.	Totales	1°Cuatr.
Operaciones cursadas	1.735.495,7	2.018.172,2	2.069.010,2	5.822.678,1	1.827.036,9
Divisas transferidas	1.677.523,8	1.966.835,9	1.980.121,8	5.624.481,5	1.725.973,6
Ahorro de divisas	57.971,9	51.336,2	88.888,4	198.196,6	101.063,3
Grado de compensación (%)	3,3	2,5	4,3	3,4	5,5
Pagos anticipados	1.537.084,7	1.787.199,7	1.685.782,1	5.010.066,5	1.495.724,2
Pagos ant. / Operac. Cursadas (%)	88,6	88,6	81,5	86,0	81,9
Tasa de Interés %	1,35	1,30	1,49		1,60

Fuente: Elaborado por la Secretaría General de la ALADI en base a las informaciones del Banco Agente y del Centro de Operaciones.

Cabe destacar que la transferencia efectiva de divisas para el conjunto de los países, producto tanto de la liquidación global de saldos en la compensación como, y principalmente, de los pagos anticipados, fue de 1.725.973.616,68 dólares. De esta forma, el grado de compensación multilateral aumentó para ubicarse en el 5,5%, porcentaje superior al producido en el correr del año 2011.

Al analizar los saldos por país, puede observarse que los deudores del Sistema en el cuatrimestre en estudio fueron Venezuela, República Dominicana, Bolivia y Ecuador; y los principales acreedores fueron Brasil, Perú, México, Colombia y Chile, tal como se señala en el siguiente Gráfico.

**Gráfico N°2**  
**Principales acreedores y deudores del Sistema**  
**en el primer cuatrimestre de 2012**



Fuente: Elaborado por la Secretaría General de la ALADI en base a las informaciones del Banco Agente y del Centro de Operaciones.

5. Tasa de interés

La tasa de interés aplicable en el período fue del 1,60%.

6. Líneas de crédito recíproco

Al 30 de abril de 2012, el valor total de las líneas de crédito recíproco se situó en 5.588.200.000 dólares, no registrándose en el período modificaciones en las mismas.

En el Cuadro 7 del Anexo se detallan las respectivas líneas de crédito vigentes entre los Bancos Centrales participantes.

7. Conclusiones

En la oportunidad, los montos canalizados en este primer período de 2012 mostraron un incremento 5,3% sobre lo operado a través del Convenio de Pagos en relación al mismo período de 2011.

En relación a los principales deudores y acreedores del Sistema se mantiene la preeminencia de Venezuela como principal deudor, seguido de República Dominicana, Bolivia y Ecuador. En tanto que, en materia de acreedores, el principal es Brasil, seguido de Perú, México, Colombia y Chile.

Finalmente, el grado de compensación se incrementó (5,5%) y la proporción de pagos anticipados disminuyó aunque sigue siendo elevada (81,9%) con respecto al monto cursado a través del Convenio de Pagos.

## ANEXO

### COMPENSACIÓN MULTILATERAL DE SALDOS (\*)

Período: Enero - Abril de 2012

- CUADRO 1:** SALDOS MULTILATERALES EN DÓLARES. PRIMER CUATRIMESTRE DE 2012.
- CUADRO 2:** DÉBITOS, CRÉDITOS Y SALDOS DE LA COMPENSACIÓN POR PAÍS, EN DÓLARES. PRIMER CUATRIMESTRE DE 2012.
- CUADRO 3:** TRANSFERENCIAS ANTICIPADAS, EN DÓLARES. PRIMER CUATRIMESTRE DE 2012.
- CUADRO 4:** SALDOS MULTILATERALES, AJUSTADOS POR TRANSFERENCIAS ANTICIPADAS, EN DÓLARES. PRIMER CUATRIMESTRE DE 2012.
- CUADRO 5:** CRÉDITOS, DÉBITOS Y SALDOS DE LA COMPENSACIÓN POR PAÍS, AJUSTADOS POR PAGOS ANTICIPADOS Y TRANSFERENCIAS MULTILATERALES, EN DÓLARES. PRIMER CUATRIMESTRE DE 2012.
- CUADRO 6:** DÉBITOS, CRÉDITOS Y SALDOS POR PAÍS, AJUSTADOS POR PAGOS ANTICIPADOS, TRANSFERENCIAS MULTILATERALES Y ARREGLOS DE LA COMPENSACIÓN, EN DÓLARES. PRIMER CUATRIMESTRE DE 2012.
- CUADRO 7:** LÍNEAS DE CRÉDITO RECÍPROCO SUSCRITAS ENTRE BANCOS CENTRALES DE ACUERDO AL SISTEMA DE PAGOS, EN DÓLARES. AL 30 DE ABRIL DE 2012.
- CUADRO 8:** DÉBITOS - OPERACIONES CANALIZADAS POR EL CONVENIO Y VALORES POR INSTRUMENTOS POR PAÍS, EN DÓLARES. PRIMER CUATRIMESTRE DE 2012.
- CUADRO 8A:** DÉBITOS - OPERACIONES CANALIZADAS POR EL CONVENIO Y VALORES POR INSTRUMENTOS POR PAÍS, EN DÓLARES. PRIMER CUATRIMESTRE DE 2011.
- CUADRO 9:** CRÉDITOS - OPERACIONES CANALIZADAS POR EL CONVENIO Y VALORES POR INSTRUMENTOS POR PAÍS, EN DÓLARES. PRIMER CUATRIMESTRE DE 2012.
- CUADRO 9A:** CRÉDITOS - OPERACIONES CANALIZADAS POR EL CONVENIO Y VALORES POR INSTRUMENTOS POR PAÍS, EN DÓLARES. PRIMER CUATRIMESTRE DE 2011.

(\*) Los cuadros fueron elaborados por la Secretaría General de la ALADI en base a las informaciones del Banco Agente y del Centro de Operaciones.



**CUADRO 1**  
**SALDOS MULTILATERALES**  
**PRIMER CUATRIMESTRE DE 2012**  
**(En dólares)**

País	Deudores	Acreedores
Argentina	74.111.527,56	
Bolivia	163.329,14	
Brasil		136.846.475,86
Colombia		11.116.954,65
Chile		38.904.206,47
Ecuador		5.813.340,19
México		19.972.829,79
Paraguay	3.726.495,26	
Perú		12.663.370,01
Uruguay		4.932.242,32
Venezuela	152.238.459,77	
R.Dom.	9.607,56	
<b>Totales</b>	<b>230.249.419,29</b>	<b>230.249.419,29</b>

**CUADRO 2**  
**DÉBITOS, CRÉDITOS Y SALDOS POR PAÍS DE LA COMPENSACIÓN**  
**PRIMER CUATRIMESTRE DE 2012**  
**(En dólares)**

País	Débitos	Créditos	Saldos
<b>Argentina</b>			
Bolivia	167.713,40	249.692,60	81.979,20
Brasil	80.331.695,55	1.115.082,27	-79.216.613,28
Colombia	309.431,56	1.621.015,38	1.311.583,82
Chile	1.150.653,77	984.126,88	-166.526,89
Ecuador	0,00	532,43	532,43
México	210.665,99	0,00	-210.665,99
Paraguay	1.637.586,02	932.712,52	-704.873,50
Perú	1.607.767,87	1.463.269,16	-144.498,71
Uruguay	2.493.246,67	2.920.481,75	427.235,08
Venezuela	58.360,01	4.568.680,29	4.510.320,28
R.Dom.	0,00	0,00	0,00
<b>Total</b>	<b>87.967.120,84</b>	<b>13.855.593,28</b>	<b>-74.111.527,56</b>
<b>Bolivia</b>			
Argentina	249.692,60	167.713,40	-81.979,20
Brasil	132.653,05	0,00	-132.653,05
Colombia	10,12	0,00	-10,12
Chile	79.370,00	79.301,39	-68,61
Ecuador	9,55	0,00	-9,55
México	49,56	0,00	-49,56
Paraguay	0,00	49.784,29	49.784,29
Perú	979,65	0,00	-979,65
Uruguay	22,30	0,00	-22,30
Venezuela	0,00	2.658,61	2.658,61
R.Dom.	0,00	0,00	0,00
<b>Total</b>	<b>462.786,83</b>	<b>299.457,69</b>	<b>-163.329,14</b>
<b>Brasil</b>			
Argentina	1.115.082,27	80.331.695,55	79.216.613,28
Bolivia	0,00	132.653,05	132.653,05
Colombia	0,00	47.466,41	47.466,41
Chile	39.237.819,38	20.858.605,89	-18.379.213,49
Ecuador	0,00	1.818.902,10	1.818.902,10
México	87.415,39	0,00	-87.415,39
Paraguay	0,00	4.388.849,84	4.388.849,84
Perú	3.310,72	1.214.635,41	1.211.324,69
Uruguay	2.639.224,67	2.868.020,27	228.795,60
Venezuela	11.077,76	68.270.295,95	68.259.218,19
R.Dom.	0,00	9.281,58	9.281,58
<b>Total</b>	<b>43.093.930,19</b>	<b>179.940.406,05</b>	<b>136.846.475,86</b>
<b>Colombia</b>			
Argentina	1.621.015,38	309.431,56	-1.311.583,82
Bolivia	0,00	10,12	10,12
Brasil	47.466,41	0,00	-47.466,41
Chile	0,00	4,60	4,60
Ecuador	2.352.262,23	2.984.541,31	632.279,08
México	0,00	0,00	0,00
Paraguay	0,00	0,00	0,00
Perú	2.368,28	53.170,08	50.801,80
Uruguay	0,00	30.422,49	30.422,49
Venezuela	379,24	11.762.866,03	11.762.486,79
R.Dom.	0,00	0,00	0,00
<b>Total</b>	<b>4.023.491,54</b>	<b>15.140.446,19</b>	<b>11.116.954,65</b>



<b>País</b>	<b>Débitos</b>	<b>Créditos</b>	<b>Saldos</b>
<b>Chile</b>			
Argentina	984.126,88	1.150.653,77	166.526,89
Bolivia	79.301,39	79.370,00	68,61
Brasil	20.858.605,89	39.237.819,38	18.379.213,49
Colombia	4,60	0,00	-4,60
Ecuador	446.704,11	447.062,42	358,31
México	0,00	0,00	0,00
Paraguay	35.216,59	49.620,70	14.404,11
Perú	3.315,73	2.414,10	-901,63
Uruguay	0,00	444,48	444,48
Venezuela	0,00	20.344.096,81	20.344.096,81
R.Dom.	0,00	0,00	0,00
<b>Total</b>	<b>22.407.275,19</b>	<b>61.311.481,66</b>	<b>38.904.206,47</b>
<b>Ecuador</b>			
Argentina	532,43	0,00	-532,43
Bolivia	0,00	9,55	9,55
Brasil	1.818.902,10	0,00	-1.818.902,10
Colombia	2.984.541,31	2.352.262,23	-632.279,08
Chile	447.062,42	446.704,11	-358,31
México	1.289,07	0,00	-1.289,07
Paraguay	0,00	0,00	0,00
Perú	655.177,43	209.323,64	-445.853,79
Uruguay	53,31	0,00	-53,31
Venezuela	0,00	8.712.598,73	8.712.598,73
R.Dom.	0,00	0,00	0,00
<b>Total</b>	<b>5.907.558,07</b>	<b>11.720.898,26</b>	<b>5.813.340,19</b>
<b>México</b>			
Argentina	0,00	210.665,99	210.665,99
Bolivia	0,00	49,56	49,56
Brasil	0,00	87.415,39	87.415,39
Colombia	0,00	0,00	0,00
Chile	0,00	0,00	0,00
Ecuador	0,00	1.289,07	1.289,07
Paraguay	0,00	55,24	55,24
Perú	99.426,98	4.024,01	-95.402,97
Uruguay	0,00	84.448,99	84.448,99
Venezuela	0,00	19.683.982,54	19.683.982,54
R.Dom.	0,00	325,98	325,98
<b>Total</b>	<b>99.426,98</b>	<b>20.072.256,77</b>	<b>19.972.829,79</b>
<b>Paraguay</b>			
Argentina	932.712,52	1.637.586,02	704.873,50
Bolivia	49.784,29	0,00	-49.784,29
Brasil	4.388.849,84	0,00	-4.388.849,84
Colombia	0,00	0,00	0,00
Chile	49.620,70	35.216,59	-14.404,11
Ecuador	0,00	0,00	0,00
México	55,24	0,00	-55,24
Perú	0,00	0,00	0,00
Uruguay	0,00	0,00	0,00
Venezuela	0,00	21.724,72	21.724,72
R.Dom.	0,00	0,00	0,00
<b>Total</b>	<b>5.421.022,59</b>	<b>1.694.527,33</b>	<b>-3.726.495,26</b>

<b>País</b>	<b>Débitos</b>	<b>Créditos</b>	<b>Saldos</b>
<b>Perú</b>			
Argentina	1.463.269,16	1.607.767,87	144.498,71
Bolivia	0,00	979,65	979,65
Brasil	1.214.635,41	3.310,72	-1.211.324,69
Colombia	53.170,08	2.368,28	-50.801,80
Chile	2.414,10	3.315,73	901,63
Ecuador	209.323,64	655.177,43	445.853,79
México	4.024,01	99.426,98	95.402,97
Paraguay	0,00	0,00	0,00
Uruguay	177.117,22	253.698,76	76.581,54
Venezuela	0,00	13.161.278,21	13.161.278,21
R.Dom.	0,00	0,00	0,00
<b>Total</b>	<b>3.123.953,62</b>	<b>15.787.323,63</b>	<b>12.663.370,01</b>
<b>Uruguay</b>			
Argentina	2.920.481,75	2.493.246,67	-427.235,08
Bolivia	0,00	22,30	22,30
Brasil	2.868.020,27	2.639.224,67	-228.795,60
Colombia	30.422,49	0,00	-30.422,49
Chile	444,48	0,00	-444,48
Ecuador	0,00	53,31	53,31
México	84.448,99	0,00	-84.448,99
Paraguay	0,00	0,00	0,00
Perú	253.698,76	177.117,22	-76.581,54
Venezuela	165.383,88	5.945.478,77	5.780.094,89
R.Dom.	0,00	0,00	0,00
<b>Total</b>	<b>6.322.900,62</b>	<b>11.255.142,94</b>	<b>4.932.242,32</b>
<b>Venezuela</b>			
Argentina	4.568.680,29	58.360,01	-4.510.320,28
Bolivia	2.658,61	0,00	-2.658,61
Brasil	68.270.295,95	11.077,76	-68.259.218,19
Colombia	11.762.866,03	379,24	-11.762.486,79
Chile	20.344.096,81	0,00	-20.344.096,81
Ecuador	8.712.598,73	0,00	-8.712.598,73
México	19.683.982,54	0,00	-19.683.982,54
Paraguay	21.724,72	0,00	-21.724,72
Perú	13.161.278,21	0,00	-13.161.278,21
Uruguay	5.945.478,77	165.383,88	-5.780.094,89
R.Dom.	0,00	0,00	0,00
<b>Total</b>	<b>152.473.660,66</b>	<b>235.200,89</b>	<b>-152.238.459,77</b>
<b>R.Dom.</b>			
Argentina	0,00	0,00	0,00
Bolivia	0,00	0,00	0,00
Brasil	9.281,58	0,00	-9.281,58
Colombia	0,00	0,00	0,00
Chile	0,00	0,00	0,00
Ecuador	0,00	0,00	0,00
México	325,98	0,00	-325,98
Paraguay	0,00	0,00	0,00
Perú	0,00	0,00	0,00
Uruguay	0,00	0,00	0,00
Venezuela	0,00	0,00	0,00
<b>Total</b>	<b>9.607,56</b>	<b>0,00</b>	<b>-9.607,56</b>
<b>Total General 1er. 2012</b>	<b>331.312.734,69</b>	<b>331.312.734,69</b>	<b>0,00</b>

**CUADRO 3**  
**TRANSFERENCIAS ANTICIPADAS**  
**PRIMER CUATRIMESTRE DE 2012**  
**(En dólares)**

Remesó	Recibió	Fecha	Parciales	Subtotales	Totales
<b>Bolivia</b>					<b>10.147.978,81</b>
	<b>Argentina</b>			3.415.484,59	
		13/01/2012	289.167,10		
		18/01/2012	176.466,47		
		27/01/2012	40.035,00		
		01/02/2012	145.612,55		
		03/02/2012	117.300,00		
		06/02/2012	214.373,28		
		08/02/2012	161.329,40		
		15/02/2012	244.077,52		
		17/02/2012	193.143,97		
		07/03/2012	208.247,68		
		30/03/2012	239.325,10		
		02/04/2012	186.796,19		
		11/04/2012	229.305,02		
		13/04/2012	669.557,62		
		16/04/2012	75.663,60		
		20/04/2012	127.946,47		
		23/04/2012	97.137,62		
	<b>Brasil</b>			4.288.060,08	
		04/01/2012	163.841,98		
		11/01/2012	1.070.052,73		
		19/01/2012	2.076.818,03		
		27/01/2012	96.671,87		
		17/02/2012	64.913,33		
		23/02/2012	349.561,77		
		02/03/2012	63.006,56		
		15/03/2012	185.203,37		
		16/03/2012	137.118,17		
		16/04/2012	65.379,15		
		25/04/2012	15.493,12		
	<b>Colombia</b>			98.483,09	
		24/02/2012	35.109,24		
		02/03/2012	20.265,00		
		17/04/2012	43.108,85		
	<b>Chile</b>			1.376.248,22	
		20/01/2012	211.025,00		
		26/01/2012	58.602,60		
		01/02/2012	442.904,18		
		10/02/2012	27.468,00		
		24/02/2012	37.684,44		
		16/04/2012	98.664,00		
		20/04/2012	499.900,00		
	<b>Ecuador</b>			49.834,22	
		02/03/2012	49.834,22		
	<b>México</b>			539.176,89	
		18/01/2012	42.964,12		
		26/01/2012	79.153,20		
		03/02/2012	80.911,28		
		13/02/2012	129.719,52		
		08/03/2012	31.750,06		
		20/04/2012	174.678,71		

Continuación: Bolivia

Remesó	Recibió	Fecha	Parciales	Subtotales	Totales
	<b>Perú</b>			259.453,78	
		18/01/2012	89.123,88		
		26/01/2012	26.830,41		
		05/03/2012	142.480,73		
		25/04/2012	1.018,76		
	<b>Uruguay</b>			121.237,94	
		31/01/2012	97.283,90		
		25/04/2012	23.954,04		

Remesó	Recibió	Fecha	Parciales	Subtotales	Totales
<b>Colombia</b>					<b>1.490.566,80</b>
	<b>Argentina</b>	31/01/2012	1.215.000,00	1.215.000,00	
	<b>Ecuador</b>	04/01/2012	275.566,80	275.566,80	

Remesó	Recibió	Fecha	Parciales	Subtotales	Totales
<b>Chile</b>					<b>7.973.894,90</b>
	<b>Argentina</b>			2.582.183,60	
		05/01/2012	312.078,82		
		18/01/2012	143.521,37		
		19/01/2012	103.180,00		
		10/02/2012	29.801,38		
		14/02/2012	146.781,57		
		16/02/2012	47.344,69		
		11/04/2012	748.911,72		
		12/04/2012	50.490,00		
		25/04/2012	1.000.074,05		
	<b>Bolivia</b>			108.008,00	
		09/01/2012	108.008,00		
	<b>Brasil</b>			4.440.454,08	
		03/01/2012	283.617,08		
		06/01/2012	930.595,67		
		10/01/2012	830.464,59		
		11/01/2012	71.982,00		
		12/01/2012	166.715,61		
		13/01/2012	630.092,90		
		17/01/2012	500.576,66		
		20/01/2012	1.026.409,57		
	<b>Colombia</b>			104.984,94	
		10/02/2012	53.940,11		
		26/04/2012	51.044,83		
	<b>Ecuador</b>			650.294,28	
		24/01/2012	40.686,50		
		31/01/2012	50.689,55		
		11/04/2012	183.796,67		
		17/04/2012	51.625,00		
		23/04/2012	237.584,56		
		24/04/2012	85.912,00		
	<b>Perú</b>			87.970,00	
		18/04/2012	87.970,00		

Remesó	Recibió	Fecha	Parciales	Subtotales	Totales
<b>Ecuador</b>					<b>45.983.336,39</b>
	<b>Argentina</b>			1.943.105,52	
		19/01/2012	18.378,50		
		09/02/2012	1.296.464,43		
		15/02/2012	927,66		
		06/03/2012	268.004,72		
		21/03/2012	73.986,90		
		29/03/2012	41.395,20		
		16/04/2012	104.500,00		
		23/04/2012	139.448,11		
	<b>Brasil</b>			14.727.937,45	
		19/01/2012	691.599,66		
		26/01/2012	591.878,07		
		09/02/2012	2.760.642,48		
		15/02/2012	5.759.058,91		
		06/03/2012	1.601.791,82		
		21/03/2012	948.712,56		
		29/03/2012	708.246,86		
		16/04/2012	1.468.898,08		
		23/04/2012	197.109,01		
	<b>Colombia</b>			23.027.352,92	
		19/01/2012	3.740.264,73		
		26/01/2012	1.841.334,68		
		09/02/2012	1.524.786,89		
		15/02/2012	1.825.663,32		
		06/03/2012	2.770.596,42		
		21/03/2012	3.286.536,45		
		29/03/2012	2.944.372,51		
		16/04/2012	2.994.228,45		
		23/04/2012	2.099.569,47		
	<b>Chile</b>			729.183,81	
		19/01/2012	386.893,18		
		26/01/2012	115.479,04		
		15/02/2012	31.112,85		
		06/03/2012	22.832,65		
		21/03/2012	97.139,09		
		29/03/2012	36.485,00		
		16/04/2012	39.242,00		
	<b>México</b>			635.983,19	
		19/01/2012	70.230,10		
		15/02/2012	124.345,63		
		06/03/2012	53.958,94		
		21/03/2012	243.420,90		
		23/04/2012	144.027,62		
	<b>Perú</b>			4.734.032,00	
		19/01/2012	1.122.681,71		
		26/01/2012	237.303,75		
		09/02/2012	461.641,25		
		15/02/2012	122.124,84		
		06/03/2012	509.091,87		
		21/03/2012	992.374,50		
		29/03/2012	1.270,13		
		16/04/2012	666.947,45		
		23/04/2012	620.596,50		
	<b>Uruguay</b>			185.741,50	
		21/03/2012	132.939,50		
		16/04/2012	52.802,00		

Remesó	Recibió	Fecha	Parciales	Subtotales	Totales
<b>Paraguay</b>					<b>3.193.109,44</b>
	<b>Argentina</b>			305.409,78	
		20/01/2012	192.627,11		
		17/02/2012	112.782,67		
	<b>Brasil</b>			2.755.739,58	
		20/01/2012	636.871,84		
		17/02/2012	705.809,39		
		30/03/2012	375.713,13		
		11/04/2012	1.037.345,22		
	<b>Chile</b>			47.940,00	
		20/01/2012	47.940,00		
	<b>México</b>			84.020,08	
		17/02/2012	84.020,08		



Remesó	Recibió	Fecha	Parciales	Subtotales	Totales
<b>Perú</b>					<b>29.281.105,36</b>
	<b>Argentina</b>			24.295,31	
		03/02/2012	24.295,31		
	<b>Brasil</b>			26.484.193,40	
		10/01/2012	515.128,20		
		13/01/2012	263.800,00		
		20/01/2012	630.642,97		
		30/01/2012	2.947.068,00		
		03/02/2012	515.180,00		
		10/02/2012	350.493,12		
		21/02/2012	82.393,44		
		28/02/2012	85.010,00		
		02/03/2012	70.122,33		
		09/03/2012	502.721,03		
		16/03/2012	227.334,42		
		20/03/2012	6.204.515,55		
		23/03/2012	1.091.500,00		
		27/03/2012	185.130,00		
		30/03/2012	5.952.955,78		
		10/04/2012	547.790,00		
		13/04/2012	1.175.768,78		
		17/04/2012	2.503.019,46		
		20/04/2012	2.421.469,40		
		24/04/2012	212.150,92		
	<b>Colombia</b>			1.947.246,35	
		10/01/2012	279.249,30		
		20/01/2012	98.092,70		
		03/02/2012	68.864,70		
		02/03/2012	13.775,63		
		06/03/2012	42.120,00		
		10/04/2012	1.399.618,44		
		13/04/2012	45.525,58		
	<b>Chile</b>			248.546,72	
		30/01/2012	49.826,44		
		20/03/2012	149.777,44		
		10/04/2012	48.942,84		
	<b>Ecuador</b>			112.848,93	
		24/02/2012	75.479,33		
		28/02/2012	37.369,60		
	<b>México</b>			463.974,65	
		24/04/2012	463.974,65		

Remesó	Recibió	Fecha	Parciales	Subtotales	Totales
<b>Uruguay</b>					<b>27.164.852,09</b>
	<b>Argentina</b>			5.382.300,00	
		19/01/2012	603.000,00		
		30/01/2012	1.465.500,00		
		03/02/2012	1.194.800,00		
		08/03/2012	2.119.000,00		
	<b>Brasil</b>			13.478.300,00	
		18/01/2012	682.100,00		
		02/02/2012	539.400,00		
		17/02/2012	3.698.100,00		
		29/02/2012	755.000,00		
		13/03/2012	639.800,00		
		20/03/2012	2.858.500,00		
		27/03/2012	672.100,00		
		12/04/2012	866.600,00		
		23/04/2012	515.700,00		
		26/04/2012	2.251.000,00		
	<b>Chile</b>			1.300.200,00	
		23/01/2012	759.300,00		
		23/04/2012	540.900,00		
	<b>México</b>			7.004.052,09	
		25/01/2012	3.793.700,00		
		01/02/2012	833.700,00		
		05/03/2012	1.496.052,09		
		11/04/2012	880.600,00		

Remesó	Recibió	Fecha	Parciales	Subtotales	Totales
<b>Venezuela</b>					<b>1.334.466.129,03</b>
	<b>Argentina</b>			147.760.304,23	
		12/01/2012	27.838.431,29		
		03/02/2012	22.376.161,04		
		02/03/2012	25.460.920,09		
		22/03/2012	32.515.386,00		
		13/04/2012	20.815.690,02		
		25/04/2012	18.753.715,79		
	<b>Bolivia</b>			7.782.615,65	
		09/02/2012	863.440,00		
		29/02/2012	250.148,00		
		07/03/2012	2.504.860,00		
		16/03/2012	665.300,00		
		22/03/2012	520.900,00		
		04/04/2012	1.246.540,00		
		20/04/2012	1.731.427,65		
	<b>Brasil</b>			484.231.242,07	
		03/02/2012	139.624.034,14		
		02/03/2012	171.849.639,00		
		18/04/2012	172.757.568,93		
	<b>Colombia</b>			123.413.338,46	
		03/02/2012	22.797.410,03		
		02/03/2012	27.979.650,17		
		22/03/2012	32.206.190,17		
		13/04/2012	30.736.736,34		
		25/04/2012	9.693.351,75		
	<b>Chile</b>			92.203.517,07	
		03/02/2012	45.071.597,80		
		30/03/2012	47.131.919,27		
	<b>Ecuador</b>			38.030.370,66	
		12/01/2012	12.709.349,21		
		17/02/2012	14.791.808,46		
		26/03/2012	10.529.212,99		
	<b>México</b>			133.348.546,36	
		03/02/2012	39.542.720,39		
		17/02/2012	21.862.333,00		
		14/03/2012	26.885.614,98		
		30/03/2012	24.175.080,55		
		18/04/2012	20.882.797,44		
	<b>Paraguay</b>			13.729.711,63	
		09/02/2012	953.780,63		
		13/02/2012	880.216,00		
		01/03/2012	869.950,00		
		22/03/2012	695.828,00		
		26/03/2012	2.873.737,00		
		25/04/2012	7.456.200,00		
	<b>Perú</b>			209.773.742,95	
		12/01/2012	20.710.751,94		
		30/01/2012	30.342.840,42		
		13/02/2012	28.604.070,77		
		07/03/2012	31.044.877,62		
		22/03/2012	23.013.678,83		
		30/03/2012	28.770.269,46		
		13/04/2012	24.653.368,19		
		25/04/2012	22.633.885,72		

Continuación: Venezuela

Remesó	Recibió	Fecha	Parciales	Subtotales	Totales
	<b>Uruguay</b>			84.192.739,95	
		12/01/2012	4.530.759,15		
		19/01/2012	2.652.194,00		
		26/01/2012	1.542.681,46		
		30/01/2012	892.384,03		
		03/02/2012	7.571.658,68		
		09/02/2012	6.024.031,45		
		13/02/2012	2.475.000,32		
		17/02/2012	2.481.942,00		
		24/02/2012	2.446.182,25		
		29/02/2012	4.790.334,93		
		07/03/2012	6.758.441,80		
		14/03/2012	4.820.576,89		
		16/03/2012	8.386.606,85		
		22/03/2012	2.494.533,83		
		30/03/2012	7.532.875,55		
		04/04/2012	2.206.206,14		
		11/04/2012	2.644.988,60		
		13/04/2012	1.674.993,40		
		18/04/2012	9.542.911,16		
		25/04/2012	2.723.437,46		

Remesó	Recibió	Fecha	Parciales	Subtotales	Totales
<b>R. Dom.</b>					<b>36.023.224,57</b>
	<b>Brasil</b>			35.523.598,87	
		17/01/2012	3.785.933,72		
		17/01/2012	3.783.622,76		
		18/01/2012	14.990.857,54		
		23/01/2012	98,32		
		28/02/2012	1.414.422,53		
		05/03/2012	6.855.842,95		
		29/03/2012	452.569,83		
		19/04/2012	4.240.251,22		
	<b>México</b>			338.015,17	
		26/04/2012	338.015,17		
	<b>Perú</b>			161.610,53	
		21/03/2012	161.610,53		
<b>Total general - 1er. Período de 2012 - US\$</b>			<b>1.495.724.197,39</b>	<b>1.495.724.197,39</b>	<b>1.495.724.197,39</b>

**CUADRO 4**  
**SALDOS MULTILATERALES**  
**AJUSTADOS POR TRANSFERENCIAS ANTICIPADAS**  
**PRIMER CUATRIMESTRE DE 2012**  
**(En dólares)**

País	SalDOS de compensación		Pagos anticipados		SalDOS ajustados	
	Deudores	Acreedores	Efectuados	Recibidos	Deudores	Acreedores
Argentina	74.111.527,56			162.628.083,03		88.516.555,47
Bolivia	163.329,14		10.147.978,81	7.890.623,65	2.420.684,30	
Brasil		136.846.475,86		585.929.525,53		722.776.001,39
Colombia		11.116.954,65	1.490.566,80	148.591.405,76		158.217.793,61
Chile		38.904.206,47	7.973.894,90	95.905.635,82		126.835.947,39
Ecuador		5.813.340,19	45.983.336,39	39.118.914,89	1.051.081,31	
México		19.972.829,79		142.413.768,43		162.386.598,22
Paraguay	3.726.495,26		3.193.109,44	13.729.711,63		6.810.106,93
Perú		12.663.370,01	29.281.105,36	215.016.809,26		198.399.073,91
Uruguay		4.932.242,32	27.164.852,09	84.499.719,39		62.267.109,62
Venezuela	152.238.459,77		1.334.466.129,03		1.486.704.588,80	
R.Dom.	9.607,56		36.023.224,57		36.032.832,13	
<b>Totales</b>	<b>230.249.419,29</b>	<b>230.249.419,29</b>	<b>1.495.724.197,39</b>	<b>1.495.724.197,39</b>	<b>1.526.209.186,54</b>	<b>1.526.209.186,54</b>

**CUADRO 5**  
**CRÉDITOS, DÉBITOS Y SALDOS POR PAÍS**  
**AJUSTADOS POR PAGOS ANTICIPADOS Y TRANSFERENCIAS MULTILATERALES**  
**PRIMER CUATRIMESTRE DE 2012**  
**(En dólares)**

País	Créditos				Débitos				Saldos	
	Compensación	Pagos Anticip.	Transf.Multil.	Ajustados	Compensación	Pagos Anticip.	Transf.Multil.	Ajustados	Compensación	Ajustados
<b>Argentina</b>										
Bolivia	249.692,60	3.415.484,59		3.665.177,19	167.713,40			167.713,40	81.979,20	3.497.463,79
Brasil	1.115.082,27			1.115.082,27	80.331.695,55			80.331.695,55	-79.216.613,28	-79.216.613,28
Colombia	1.621.015,38	1.215.000,00		2.836.015,38	309.431,56			309.431,56	1.311.583,82	2.526.583,82
Chile	984.126,88	2.582.183,60		3.566.310,48	1.150.653,77			1.150.653,77	-166.526,89	2.415.656,71
Ecuador	532,43	1.943.105,52		1.943.637,95					532,43	1.943.637,95
México					210.665,99			210.665,99	-210.665,99	-210.665,99
Paraguay	932.712,52	305.409,78		1.238.122,30	1.637.586,02			1.637.586,02	-704.873,50	-399.463,72
Perú	1.463.269,16	24.295,31		1.487.564,47	1.607.767,87			1.607.767,87	-144.498,71	-120.203,40
Uruguay	2.920.481,75	5.382.300,00		8.302.781,75	2.493.246,67			2.493.246,67	427.235,08	5.809.535,08
Venezuela	4.568.680,29	147.760.304,23		152.328.984,52	58.360,01			58.360,01	4.510.320,28	152.270.624,51
R. Dom.									0,00	0,00
<b>Totales</b>	<b>13.855.593,28</b>	<b>162.628.083,03</b>	<b>0,00</b>	<b>176.483.676,31</b>	<b>87.967.120,84</b>	<b>0,00</b>	<b>0,00</b>	<b>87.967.120,84</b>	<b>-74.111.527,56</b>	<b>88.516.555,47</b>
<b>Bolivia</b>										
Argentina	167.713,40			167.713,40	249.692,60	3.415.484,59		3.665.177,19	-81.979,20	-3.497.463,79
Brasil					132.653,05	4.288.060,08		4.420.713,13	-132.653,05	-4.420.713,13
Colombia					10,12	98.483,09		98.483,21	-10,12	-98.483,21
Chile	79.301,39	108.008,00		187.309,39	79.370,00	1.376.248,22		1.455.618,22	-68,61	-1.268.308,83
Ecuador					9,55	49.834,22		49.843,77	-9,55	-49.843,77
México					49,56	539.176,89		539.226,45	-49,56	-539.226,45
Paraguay	49.784,29			49.784,29					49.784,29	49.784,29
Perú					979,65	259.453,78		260.433,43	-979,65	-260.433,43
Uruguay					22,30	121.237,94		121.260,24	-22,30	-121.260,24
Venezuela	2.658,61	7.782.615,65		7.785.274,26					2.658,61	7.785.274,26
R. Dom.									0,00	0,00
<b>Totales</b>	<b>299.457,69</b>	<b>7.890.623,65</b>	<b>0,00</b>	<b>8.190.081,34</b>	<b>462.786,83</b>	<b>10.147.978,81</b>	<b>0,00</b>	<b>10.610.765,64</b>	<b>-163.329,14</b>	<b>-2.420.684,30</b>
<b>Brasil</b>										
Argentina	80.331.695,55			80.331.695,55	1.115.082,27			1.115.082,27	79.216.613,28	79.216.613,28
Bolivia	132.653,05	4.288.060,08		4.420.713,13					132.653,05	4.420.713,13
Colombia	47.466,41			47.466,41					47.466,41	47.466,41
Chile	20.858.605,89	4.440.454,08		25.299.059,97	39.237.819,38			39.237.819,38	-18.379.213,49	-13.938.759,41
Ecuador	1.818.902,10	14.727.937,45		16.546.839,55					1.818.902,10	16.546.839,55
México					87.415,39			87.415,39	-87.415,39	-87.415,39
Paraguay	4.388.849,84	2.755.739,58		7.144.589,42					4.388.849,84	7.144.589,42
Perú	1.214.635,41	26.484.193,40		27.698.828,81	3.310,72			3.310,72	1.211.324,69	27.695.518,09
Uruguay	2.868.020,27	13.478.300,00		16.346.320,27	2.639.224,67			2.639.224,67	228.795,60	13.707.095,60
Venezuela	68.270.295,95	484.231.242,07		552.501.538,02	11.077,76			11.077,76	68.259.218,19	552.490.460,26
R. Dom.	9.281,58	35.523.598,87		35.532.880,45					9.281,58	35.532.880,45
<b>Totales</b>	<b>179.940.406,05</b>	<b>585.929.525,53</b>	<b>0,00</b>	<b>765.869.931,58</b>	<b>43.093.930,19</b>	<b>0,00</b>	<b>0,00</b>	<b>43.093.930,19</b>	<b>136.846.475,86</b>	<b>722.776.001,39</b>

País	Créditos				Débitos				Saldos	
	Compensación	Pagos Anticip.	Transf.Multil.	Ajustados	Compensación	Pagos Anticip.	Transf.Multil.	Ajustados	Compensación	Ajustados
<b>Colombia</b>	Argentina	309.431,56			309.431,56	1.621.015,38	1.215.000,00	2.836.015,38	-1.311.583,82	-2.526.583,82
	Bolivia	10,12	98.483,09		98.493,21				10,12	98.493,21
	Brasil					47.466,41		47.466,41	-47.466,41	-47.466,41
	Chile	4,60	104.984,94		104.989,54				4,60	104.989,54
	Ecuador	2.984.541,31	23.027.352,92		26.011.894,23	2.352.262,23	275.566,80	2.627.829,03	632.279,08	23.384.065,20
	México								0,00	0,00
	Paraguay								0,00	0,00
	Perú	53.170,08	1.947.246,35		2.000.416,43	2.368,28		2.368,28	50.801,80	1.998.048,15
	Uruguay	30.422,49			30.422,49				30.422,49	30.422,49
	Venezuela	11.762.866,03	123.413.338,46		135.176.204,49	379,24		379,24	11.762.486,79	135.175.825,25
	R. Dom.								0,00	0,00
<b>Totales</b>		<b>15.140.446,19</b>	<b>148.591.405,76</b>	<b>0,00</b>	<b>163.731.851,95</b>	<b>4.023.491,54</b>	<b>1.490.566,80</b>	<b>5.514.058,34</b>	<b>11.116.954,65</b>	<b>158.217.793,61</b>
<b>Chile</b>	Argentina	1.150.653,77			1.150.653,77	984.126,88	2.582.183,60	3.566.310,48	166.526,89	-2.415.656,71
	Bolivia	79.370,00	1.376.248,22		1.455.618,22	79.301,39	108.008,00	187.309,39	68,61	1.268.308,83
	Brasil	39.237.819,38			39.237.819,38	20.858.605,89	4.440.454,08	25.299.059,97	18.379.213,49	13.938.759,41
	Colombia					4,60	104.984,94	104.989,54	-4,60	-104.989,54
	Ecuador	447.062,42	729.183,81		1.176.246,23	446.704,11	650.294,28	1.096.998,39	358,31	79.247,84
	México								0,00	0,00
	Paraguay	49.620,70	47.940,00		97.560,70	35.216,59		35.216,59	14.404,11	62.344,11
	Perú	2.414,10	248.546,72		250.960,82	3.315,73	87.970,00	91.285,73	-901,63	159.675,09
	Uruguay	444,48	1.300.200,00		1.300.644,48				444,48	1.300.644,48
	Venezuela	20.344.096,81	92.203.517,07		112.547.613,88				20.344.096,81	112.547.613,88
	R. Dom.								0,00	0,00
<b>Totales</b>		<b>61.311.481,66</b>	<b>95.905.635,82</b>	<b>0,00</b>	<b>157.217.117,48</b>	<b>22.407.275,19</b>	<b>7.973.894,90</b>	<b>30.381.170,09</b>	<b>38.904.206,47</b>	<b>126.835.947,39</b>
<b>Ecuador</b>	Argentina					532,43	1.943.105,52	1.943.637,95	-532,43	-1.943.637,95
	Bolivia	9,55	49.834,22		49.843,77				9,55	49.843,77
	Brasil					1.818.902,10	14.727.937,45	16.546.839,55	-1.818.902,10	-16.546.839,55
	Colombia	2.352.262,23	275.566,80		2.627.829,03	2.984.541,31	23.027.352,92	26.011.894,23	-632.279,08	-23.384.065,20
	Chile	446.704,11	650.294,28		1.096.998,39	447.062,42	729.183,81	1.176.246,23	-358,31	-79.247,84
	México					1.289,07	635.983,19	637.272,26	-1.289,07	-637.272,26
	Paraguay								0,00	0,00
	Perú	209.323,64	112.848,93		322.172,57	655.177,43	4.734.032,00	5.389.209,43	-445.853,79	-5.067.036,86
	Uruguay					53,31	185.741,50	185.794,81	-53,31	-185.794,81
	Venezuela	8.712.598,73	38.030.370,66		46.742.969,39				8.712.598,73	46.742.969,39
	R. Dom.								0,00	0,00
<b>Totales</b>		<b>11.720.898,26</b>	<b>39.118.914,89</b>	<b>0,00</b>	<b>50.839.813,15</b>	<b>5.907.558,07</b>	<b>45.983.336,39</b>	<b>51.890.894,46</b>	<b>5.813.340,19</b>	<b>-1.051.081,31</b>



País	Créditos				Débitos				Saldos	
	Compensación	Pagos Anticip.	Transf.Multil.	Ajustados	Compensación	Pagos Anticip.	Transf.Multil.	Ajustados	Compensación	Ajustados
<b>México</b>	Argentina	210.665,99			210.665,99				210.665,99	210.665,99
	Bolivia	49,56	539.176,89		539.226,45				49,56	539.226,45
	Brasil	87.415,39			87.415,39				87.415,39	87.415,39
	Colombia								0,00	0,00
	Chile								0,00	0,00
	Ecuador	1.289,07	635.983,19		637.272,26				1.289,07	637.272,26
	Paraguay	55,24	84.020,08		84.075,32				55,24	84.075,32
	Perú	4.024,01	463.974,65		467.998,66	99.426,98		99.426,98	-95.402,97	368.571,68
	Uruguay	84.448,99	7.004.052,09		7.088.501,08				84.448,99	7.088.501,08
	Venezuela	19.683.982,54	133.348.546,36		153.032.528,90				19.683.982,54	153.032.528,90
	R. Dom.	325,98	338.015,17		338.341,15				325,98	338.341,15
<b>Totales</b>		<b>20.072.256,77</b>	<b>142.413.768,43</b>	<b>0,00</b>	<b>162.486.025,20</b>	<b>99.426,98</b>	<b>0,00</b>	<b>0,00</b>	<b>99.426,98</b>	<b>19.972.829,79</b>
<b>Paraguay</b>	Argentina	1.637.586,02			1.637.586,02	932.712,52	305.409,78	1.238.122,30	704.873,50	399.463,72
	Bolivia					49.784,29		49.784,29	-49.784,29	-49.784,29
	Brasil					4.388.849,84	2.755.739,58	7.144.589,42	-4.388.849,84	-7.144.589,42
	Colombia								0,00	0,00
	Chile	35.216,59			35.216,59	49.620,70	47.940,00	97.560,70	-14.404,11	-62.344,11
	Ecuador								0,00	0,00
	México					55,24	84.020,08	84.075,32	-55,24	-84.075,32
	Perú								0,00	0,00
	Uruguay								0,00	0,00
	Venezuela	21.724,72	13.729.711,63		13.751.436,35				21.724,72	13.751.436,35
	R. Dom.								0,00	0,00
<b>Totales</b>		<b>1.694.527,33</b>	<b>13.729.711,63</b>	<b>0,00</b>	<b>15.424.238,96</b>	<b>5.421.022,59</b>	<b>3.193.109,44</b>	<b>0,00</b>	<b>8.614.132,03</b>	<b>-3.726.495,26</b>
<b>Perú</b>	Argentina	1.607.767,87			1.607.767,87	1.463.269,16	24.295,31	1.487.564,47	144.498,71	120.203,40
	Bolivia	979,65	259.453,78		260.433,43				979,65	260.433,43
	Brasil	3.310,72			3.310,72	1.214.635,41	26.484.193,40	27.698.828,81	-1.211.324,69	-27.695.518,09
	Colombia	2.368,28			2.368,28	53.170,08	1.947.246,35	2.000.416,43	-50.801,80	-1.998.048,15
	Chile	3.315,73	87.970,00		91.285,73	2.414,10	248.546,72	250.960,82	901,63	-159.675,09
	Ecuador	655.177,43	4.734.032,00		5.389.209,43	209.323,64	112.848,93	322.172,57	445.853,79	5.067.036,86
	México	99.426,98			99.426,98	4.024,01	463.974,65	467.998,66	95.402,97	-368.571,68
	Paraguay								0,00	0,00
	Uruguay	253.698,76			253.698,76	177.117,22		177.117,22	76.581,54	76.581,54
	Venezuela	13.161.278,21	209.773.742,95		222.935.021,16				13.161.278,21	222.935.021,16
	R. Dom.		161.610,53		161.610,53				0,00	161.610,53
<b>Totales</b>		<b>15.787.323,63</b>	<b>215.016.809,26</b>	<b>0,00</b>	<b>230.804.132,89</b>	<b>3.123.953,62</b>	<b>29.281.105,36</b>	<b>0,00</b>	<b>32.405.058,98</b>	<b>12.663.370,01</b>

País	Créditos				Débitos				Saldos	
	Compensación	Pagos Anticip.	Transf.Multil.	Ajustados	Compensación	Pagos Anticip.	Transf.Multil.	Ajustados	Compensación	Ajustados
<b>Uruguay</b>										
Argentina	2.493.246,67			2.493.246,67	2.920.481,75	5.382.300,00		8.302.781,75	-427.235,08	-5.809.535,08
Bolivia	22,30	121.237,94		121.260,24				22,30	22,30	121.260,24
Brasil	2.639.224,67			2.639.224,67	2.868.020,27	13.478.300,00		16.346.320,27	-228.795,60	-13.707.095,60
Colombia					30.422,49			30.422,49	-30.422,49	-30.422,49
Chile					444,48	1.300.200,00		1.300.644,48	-444,48	-1.300.644,48
Ecuador	53,31	185.741,50		185.794,81					53,31	185.794,81
México					84.448,99	7.004.052,09		7.088.501,08	-84.448,99	-7.088.501,08
Paraguay									0,00	0,00
Perú	177.117,22			177.117,22	253.698,76			253.698,76	-76.581,54	-76.581,54
Venezuela	5.945.478,77	84.192.739,95		90.138.218,72	165.383,88			165.383,88	5.780.094,89	89.972.834,84
R. Dom.									0,00	0,00
<b>Totales</b>	<b>11.255.142,94</b>	<b>84.499.719,39</b>	<b>0,00</b>	<b>95.754.862,33</b>	<b>6.322.900,62</b>	<b>27.164.852,09</b>	<b>0,00</b>	<b>33.487.752,71</b>	<b>4.932.242,32</b>	<b>62.267.109,62</b>
<b>Venezuela</b>										
Argentina	58.360,01			58.360,01	4.568.680,29	147.760.304,23		152.328.984,52	-4.510.320,28	-152.270.624,51
Bolivia					2.658,61	7.782.615,65		7.785.274,26	-2.658,61	-7.785.274,26
Brasil	11.077,76			11.077,76	68.270.295,95	484.231.242,07		552.501.538,02	-68.259.218,19	-552.490.460,26
Colombia	379,24			379,24	11.762.866,03	123.413.338,46		135.176.204,49	-11.762.486,79	-135.175.825,25
Chile					20.344.096,81	92.203.517,07		112.547.613,88	-20.344.096,81	-112.547.613,88
Ecuador					8.712.598,73	38.030.370,66		46.742.969,39	-8.712.598,73	-46.742.969,39
México					19.683.982,54	133.348.546,36		153.032.528,90	-19.683.982,54	-153.032.528,90
Paraguay					21.724,72	13.729.711,63		13.751.436,35	-21.724,72	-13.751.436,35
Perú					13.161.278,21	209.773.742,95		222.935.021,16	-13.161.278,21	-222.935.021,16
Uruguay	165.383,88			165.383,88	5.945.478,77	84.192.739,95		90.138.218,72	-5.780.094,89	-89.972.834,84
R. Dom.									0,00	0,00
<b>Totales</b>	<b>235.200,89</b>	<b>0,00</b>	<b>0,00</b>	<b>235.200,89</b>	<b>152.473.660,66</b>	<b>1.334.466.129,03</b>	<b>0,00</b>	<b>1.486.939.789,69</b>	<b>-152.238.459,77</b>	<b>-1.486.704.588,80</b>
<b>R. Dom.</b>										
Argentina									0,00	0,00
Bolivia									0,00	0,00
Brasil					9.281,58	35.523.598,87		35.532.880,45	-9.281,58	-35.532.880,45
Colombia									0,00	0,00
Chile									0,00	0,00
Ecuador									0,00	0,00
México					325,98	338.015,17		338.341,15	-325,98	-338.341,15
Paraguay									0,00	0,00
Perú						161.610,53		161.610,53	0,00	-161.610,53
Uruguay									0,00	0,00
Venezuela									0,00	0,00
<b>Totales</b>	<b>0,00</b>	<b>0,00</b>	<b>0,00</b>	<b>0,00</b>	<b>9.607,56</b>	<b>36.023.224,57</b>	<b>0,00</b>	<b>36.032.832,13</b>	<b>-9.607,56</b>	<b>-36.032.832,13</b>
<b>Totales</b>	<b>331.312.734,69</b>	<b>1.495.724.197,39</b>	<b>0,00</b>	<b>1.827.036.932,08</b>	<b>331.312.734,69</b>	<b>1.495.724.197,39</b>	<b>0,00</b>	<b>1.827.036.932,08</b>	<b>0,00</b>	<b>0,00</b>

**CUADRO 6**  
**DEBITOS, CRÉDITOS Y SALDOS POR PAÍS**  
**AJUSTADOS POR PAGOS ANTICIPADOS, TRANSFERENCIAS MULTILATERALES Y ARREGLOS DE LA COMPENSACIÓN**  
**PRIMER CUATRIMESTRE DE 2012**  
**(En dólares)**

País	Débitos	Créditos	Saldos
<b>Argentina</b>			
Bolivia	167.713,40	3.665.177,19	3.497.463,79
Brasil	80.331.695,55	1.115.082,27	-79.216.613,28
Colombia	309.431,56	2.836.015,38	2.526.583,82
Chile	1.150.653,77	3.566.310,48	2.415.656,71
Ecuador	0,00	1.943.637,95	1.943.637,95
México	210.665,99	0,00	-210.665,99
Paraguay	1.637.586,02	1.238.122,30	-399.463,72
Perú	1.607.767,87	1.487.564,47	-120.203,40
Uruguay	2.493.246,67	8.302.781,75	5.809.535,08
Venezuela	58.360,01	152.328.984,52	152.270.624,51
R.Dom.	0,00	0,00	0,00
<b>Total</b>	<b>87.967.120,84</b>	<b>176.483.676,31</b>	<b>88.516.555,47</b>
<b>Bolivia</b>			
Argentina	3.665.177,19	167.713,40	-3.497.463,79
Brasil	4.420.713,13	0,00	-4.420.713,13
Colombia	98.493,21	0,00	-98.493,21
Chile	1.455.618,22	187.309,39	-1.268.308,83
Ecuador	49.843,77	0,00	-49.843,77
México	539.226,45	0,00	-539.226,45
Paraguay	0,00	49.784,29	49.784,29
Perú	260.433,43	0,00	-260.433,43
Uruguay	121.260,24	0,00	-121.260,24
Venezuela	0,00	7.785.274,26	7.785.274,26
R.Dom.	0,00	0,00	0,00
<b>Total</b>	<b>10.610.765,64</b>	<b>8.190.081,34</b>	<b>-2.420.684,30</b>
<b>Brasil</b>			
Argentina	1.115.082,27	80.331.695,55	79.216.613,28
Bolivia	0,00	4.420.713,13	4.420.713,13
Colombia	0,00	47.466,41	47.466,41
Chile	39.237.819,38	25.299.059,97	-13.938.759,41
Ecuador	0,00	16.546.839,55	16.546.839,55
México	87.415,39	0,00	-87.415,39
Paraguay	0,00	7.144.589,42	7.144.589,42
Perú	3.310,72	27.698.828,81	27.695.518,09
Uruguay	2.639.224,67	16.346.320,27	13.707.095,60
Venezuela	11.077,76	552.501.538,02	552.490.460,26
R.Dom.	0,00	35.532.880,45	35.532.880,45
<b>Total</b>	<b>43.093.930,19</b>	<b>765.869.931,58</b>	<b>722.776.001,39</b>
<b>Colombia</b>			
Argentina	2.836.015,38	309.431,56	-2.526.583,82
Bolivia	0,00	98.493,21	98.493,21
Brasil	47.466,41	0,00	-47.466,41
Chile	0,00	104.989,54	104.989,54
Ecuador	2.627.829,03	26.011.894,23	23.384.065,20
México	0,00	0,00	0,00
Paraguay	0,00	0,00	0,00
Perú	2.368,28	2.000.416,43	1.998.048,15
Uruguay	0,00	30.422,49	30.422,49
Venezuela	379,24	135.176.204,49	135.175.825,25
R.Dom.	0,00	0,00	0,00
<b>Total</b>	<b>5.514.058,34</b>	<b>163.731.851,95</b>	<b>158.217.793,61</b>

<b>País</b>	<b>Débitos</b>	<b>Créditos</b>	<b>Saldos</b>
<b>Chile</b>			
Argentina	3.566.310,48	1.150.653,77	-2.415.656,71
Bolivia	187.309,39	1.455.618,22	1.268.308,83
Brasil	25.299.059,97	39.237.819,38	13.938.759,41
Colombia	104.989,54	0,00	-104.989,54
Ecuador	1.096.998,39	1.176.246,23	79.247,84
México	0,00	0,00	0,00
Paraguay	35.216,59	97.560,70	62.344,11
Perú	91.285,73	250.960,82	159.675,09
Uruguay	0,00	1.300.644,48	1.300.644,48
Venezuela	0,00	112.547.613,88	112.547.613,88
R.Dom.	0,00	0,00	0,00
<b>Total</b>	<b>30.381.170,09</b>	<b>157.217.117,48</b>	<b>126.835.947,39</b>
<b>Ecuador</b>			
Argentina	1.943.637,95	0,00	-1.943.637,95
Bolivia	0,00	49.843,77	49.843,77
Brasil	16.546.839,55	0,00	-16.546.839,55
Colombia	26.011.894,23	2.627.829,03	-23.384.065,20
Chile	1.176.246,23	1.096.998,39	-79.247,84
México	637.272,26	0,00	-637.272,26
Paraguay	0,00	0,00	0,00
Perú	5.389.209,43	322.172,57	-5.067.036,86
Uruguay	185.794,81	0,00	-185.794,81
Venezuela	0,00	46.742.969,39	46.742.969,39
R.Dom.	0,00	0,00	0,00
<b>Total</b>	<b>51.890.894,46</b>	<b>50.839.813,15</b>	<b>-1.051.081,31</b>
<b>México</b>			
Argentina	0,00	210.665,99	210.665,99
Bolivia	0,00	539.226,45	539.226,45
Brasil	0,00	87.415,39	87.415,39
Colombia	0,00	0,00	0,00
Chile	0,00	0,00	0,00
Ecuador	0,00	637.272,26	637.272,26
Paraguay	0,00	84.075,32	84.075,32
Perú	99.426,98	467.998,66	368.571,68
Uruguay	0,00	7.088.501,08	7.088.501,08
Venezuela	0,00	153.032.528,90	153.032.528,90
R.Dom.	0,00	338.341,15	338.341,15
<b>Total</b>	<b>99.426,98</b>	<b>162.486.025,20</b>	<b>162.386.598,22</b>
<b>Paraguay</b>			
Argentina	1.238.122,30	1.637.586,02	399.463,72
Bolivia	49.784,29	0,00	-49.784,29
Brasil	7.144.589,42	0,00	-7.144.589,42
Colombia	0,00	0,00	0,00
Chile	97.560,70	35.216,59	-62.344,11
Ecuador	0,00	0,00	0,00
México	84.075,32	0,00	-84.075,32
Perú	0,00	0,00	0,00
Uruguay	0,00	0,00	0,00
Venezuela	0,00	13.751.436,35	13.751.436,35
R.Dom.	0,00	0,00	0,00
<b>Total</b>	<b>8.614.132,03</b>	<b>15.424.238,96</b>	<b>6.810.106,93</b>

<b>País</b>	<b>Débitos</b>	<b>Créditos</b>	<b>Saldos</b>
<b>Perú</b>			
Argentina	1.487.564,47	1.607.767,87	120.203,40
Bolivia	0,00	260.433,43	260.433,43
Brasil	27.698.828,81	3.310,72	-27.695.518,09
Colombia	2.000.416,43	2.368,28	-1.998.048,15
Chile	250.960,82	91.285,73	-159.675,09
Ecuador	322.172,57	5.389.209,43	5.067.036,86
México	467.998,66	99.426,98	-368.571,68
Paraguay	0,00	0,00	0,00
Uruguay	177.117,22	253.698,76	76.581,54
Venezuela	0,00	222.935.021,16	222.935.021,16
R.Dom.	0,00	161.610,53	161.610,53
<b>Total</b>	<b>32.405.058,98</b>	<b>230.804.132,89</b>	<b>198.399.073,91</b>
<b>Uruguay</b>			
Argentina	8.302.781,75	2.493.246,67	-5.809.535,08
Bolivia	0,00	121.260,24	121.260,24
Brasil	16.346.320,27	2.639.224,67	-13.707.095,60
Colombia	30.422,49	0,00	-30.422,49
Chile	1.300.644,48	0,00	-1.300.644,48
Ecuador	0,00	185.794,81	185.794,81
México	7.088.501,08	0,00	-7.088.501,08
Paraguay	0,00	0,00	0,00
Perú	253.698,76	177.117,22	-76.581,54
Venezuela	165.383,88	90.138.218,72	89.972.834,84
R.Dom.	0,00	0,00	0,00
<b>Total</b>	<b>33.487.752,71</b>	<b>95.754.862,33</b>	<b>62.267.109,62</b>
<b>Venezuela</b>			
Argentina	152.328.984,52	58.360,01	-152.270.624,51
Bolivia	7.785.274,26	0,00	-7.785.274,26
Brasil	552.501.538,02	11.077,76	-552.490.460,26
Colombia	135.176.204,49	379,24	-135.175.825,25
Chile	112.547.613,88	0,00	-112.547.613,88
Ecuador	46.742.969,39	0,00	-46.742.969,39
México	153.032.528,90	0,00	-153.032.528,90
Paraguay	13.751.436,35	0,00	-13.751.436,35
Perú	222.935.021,16	0,00	-222.935.021,16
Uruguay	90.138.218,72	165.383,88	-89.972.834,84
R.Dom.	0,00	0,00	0,00
<b>Total</b>	<b>1.486.939.789,69</b>	<b>235.200,89</b>	<b>-1.486.704.588,80</b>
<b>R.Dom.</b>			
Argentina	0,00	0,00	0,00
Bolivia	0,00	0,00	0,00
Brasil	35.532.880,45	0,00	-35.532.880,45
Colombia	0,00	0,00	0,00
Chile	0,00	0,00	0,00
Ecuador	0,00	0,00	0,00
México	338.341,15	0,00	-338.341,15
Paraguay	0,00	0,00	0,00
Perú	161.610,53	0,00	-161.610,53
Uruguay	0,00	0,00	0,00
Venezuela	0,00	0,00	0,00
<b>Total</b>	<b>36.032.832,13</b>	<b>0,00</b>	<b>-36.032.832,13</b>
<b>Total General 1ero. 2012</b>	<b>1.827.036.932,08</b>	<b>1.827.036.932,08</b>	<b>0,00</b>

CUADRO 7  
LÍNEAS DE CRÉDITO RECÍPROCO  
SUSCRITAS ENTRE BANCOS CENTRALES DE ACUERDO AL SISTEMA DE PAGOS  
(AL 30 DE ABRIL DE 2012)  
(En miles de dólares)

Países	ARG.	BOL.	BRA.	COL.	CHI.	ECU.	MEX.	PAR.	PER.	URU.	VEN.	R.DOM	TOTAL
ARG.		20.000	1.500.000	5.000	50.000	3.500	20.000	10.000	40.000	8.000	30.000	500	1.687.000
BOL.	20.000		1.000	500	2.500	300	1.500	1.000	10.000	500	500		37.800
BRA.	1.500.000	1.000		40.000	80.000	30.000	120.000	150.000	50.000	45.000	200.000	4.000	2.220.000
COL.	5.000	500	40.000		20.000	10.000	30.000	500	8.000	1.500	30.000	5.000	150.500
CHI.	50.000	2.500	80.000	20.000		10.000	8.000	1.500	12.000	4.000	80.000	1.000	269.000
ECU.	3.500	300	30.000	10.000	10.000		15.000	500	15.000	1.000	15.000	1.000	101.300
MEX.	20.000	1.500	120.000	30.000	8.000	15.000		200	15.000	6.000	30.000	5.000	250.700
PAR.	10.000	1.000	150.000	500	1.500	500	200		6.000	1.000	500		171.200
PER.	40.000	10.000	50.000	8.000	12.000	15.000	15.000	6.000		10.000	25.000	500	191.500
URU.	8.000	500	45.000	1.500	4.000	1.000	6.000	1.000	10.000		800	300	78.100
VEN.	30.000	500	200.000	30.000	80.000	15.000	30.000	500	25.000	800		1.000	412.800
R.DOM	500		4.000	5.000	1.000	1.000	5.000		500	300	1.000		18.300
<b>TOTAL</b>	<b>1.687.000</b>	<b>37.800</b>	<b>2.220.000</b>	<b>150.500</b>	<b>269.000</b>	<b>101.300</b>	<b>250.700</b>	<b>171.200</b>	<b>191.500</b>	<b>78.100</b>	<b>412.800</b>	<b>18.300</b>	<b>5.588.200</b>

**CUADRO 8**  
**INSTRUMENTOS**  
**DÉBITOS**  
**OPERACIONES CANALIZADAS POR EL CONVENIO**  
**PRIMER CUATRIMESTRE DE 2012**

**NUMERO DE OPERACIONES**

PAIS	CC	CD	LA	PA	PE	OP+OD	GN	TOTAL
ARG	210	54	139	10	0	4	0	417
BOL	45	47	1	0	0	4	0	97
BRA	20	44	0	0	0	11	0	75
COL	17	2	0	0	0	4	0	23
CHI	174	21	0	0	0	4	0	199
ECU	136	59	90	38	0	11	0	334
MEX	2	0	0	0	0	5	0	7
PAR	60	15	0	1	0	0	0	76
PER	44	26	1	0	0	0	0	71
URU	119	131	2	6	0	4	0	262
VEN	2.187	928	201	28	0	2.275	0	5.619
DOM	0	8	0	15	0	0	0	23
<b>TOTAL</b>	<b>3.014</b>	<b>1.335</b>	<b>434</b>	<b>98</b>	<b>0</b>	<b>2.322</b>	<b>0</b>	<b>7.203</b>

**EN DÓLARES**

PAIS	CC	CD	LA	PA	PE	OP+OD	GN	TOTAL
ARG	21.273.642,05	5.422.032,03	27.259.732,57	8.468.569,62	0,00	3.062,50	0,00	62.427.038,77
BOL	4.620.424,89	5.274.357,23	97.306,90	0,00	0,00	3.304,24	0,00	9.995.393,26
BRA	13.321.821,93	33.283.572,30	0,00	0,00	0,00	14.351,66	0,00	46.619.745,89
COL	3.476.842,30	2.024.913,00	0,00	0,00	0,00	2.738,44	0,00	5.504.493,74
CHI	29.336.778,34	984.464,05	0,00	0,00	0,00	3.303,79	0,00	30.324.546,18
ECU	22.691.915,09	6.445.331,00	11.863.967,64	10.111.510,17	0,00	298.068,05	0,00	51.410.791,95
MEX	94.302,67	0,00	0,00	0,00	0,00	4.091,54	0,00	98.394,21
PAR	3.796.893,97	857.956,52	0,00	3.609.299,68	0,00	0,00	0,00	8.264.150,17
PER	19.834.406,16	12.468.001,91	45.000,00	0,00	0,00	0,00	0,00	32.347.408,07
URU	8.728.453,60	24.611.333,44	14.531,01	224.753,26	0,00	3.304,54	0,00	33.582.375,85
VEN	586.883.891,22	358.306.289,33	109.199.081,00	14.186.988,52	0,00	413.886.679,18	0,00	1.482.462.929,25
DOM	0,00	8.457,37	0,00	25.344.218,42	0,00	0,00	0,00	25.352.675,79
<b>TOTAL</b>	<b>714.059.372,22</b>	<b>449.686.708,18</b>	<b>148.479.619,12</b>	<b>61.945.339,67</b>	<b>0,00</b>	<b>414.218.903,94</b>	<b>0,00</b>	<b>1.788.389.943,13</b>

**INTERESES Y COMISIONES Y GASTOS**  
**DÉBITOS**  
**OPERACIONES CANALIZADAS POR EL CONVENIO**  
**PRIMER CUATRIMESTRE DE 2012**

**NUMERO**

PAIS	INT. CC	INT. CD	INT. LA	INT. PA	CG	TOTAL
ARG	1	4	140	10	45	200
BOL	0	2	0	1	26	29
BRA	0	0	0	0	8	8
COL	0	0	0	0	2	2
CHI	0	1	0	0	37	38
ECU	14	2	86	31	177	310
MEX	0	0	0	0	3	3
PAR	0	0	0	1	20	21
PER	0	0	1	0	37	38
URU	0	0	0	6	85	91
VEN	0	0	0	31	2.949	2.980
DOM	0	8	0	15	0	23
<b>TOTAL</b>	<b>15</b>	<b>17</b>	<b>227</b>	<b>95</b>	<b>3.389</b>	<b>3.743</b>

**DÓLARES**

PAIS	INT. CC	INT. CD	INT. LA	INT. PA	CG	TOTAL
ARG	1.833,62	1.481,48	13.805.387,06	11.532.522,47	17.988,95	25.359.213,58
BOL	0,00	56.155,80	0,00	1.069.731,67	9.812,61	1.135.700,08
BRA	0,00	0,00	0,00	0,00	1.340,00	1.340,00
COL	0,00	0,00	0,00	0,00	200,00	200,00
CHI	0,00	1.672,28	0,00	0,00	10.460,02	12.132,30
ECU	45.262,89	748,76	37.411,54	507.299,34	270.071,34	860.793,87
MEX	0,00	0,00	0,00	0,00	969,29	969,29
PAR	0,00	0,00	0,00	293.556,37	50.208,71	343.765,08
PER	0,00	0,00	525,58	0,00	47.670,40	48.195,98
URU	0,00	0,00	0,00	8.198,00	62.137,58	70.335,58
VEN	0,00	0,00	0,00	2.809.077,13	1.730.583,79	4.539.660,92
DOM	0,00	321,15	0,00	10.678.908,14	0,00	10.679.229,29
<b>TOTAL</b>	<b>47.096,51</b>	<b>60.379,47</b>	<b>13.843.324,18</b>	<b>26.899.293,12</b>	<b>2.201.442,69</b>	<b>43.051.535,97</b>

**Notas:**

<b>CC:</b>	Cartas de crédito	<b>PE:</b>	Pagarés de operaciones de descuento
<b>CD:</b>	Créditos documentarios	<b>OP:</b>	Órdenes de pago
<b>CG:</b>	Comisiones y gastos	<b>OD:</b>	Órdenes de pago divisibles
<b>LA:</b>	Letras avaladas	<b>GN:</b>	Giros nominativos
<b>PA:</b>	Pagarés	<b>INT:</b>	Intereses 40.850.093,28

Por la metodología de su presentación, esta información no comprende los extornos ni las anulaciones de extornos efectuados durante el período.

**CUADRO 8 A**  
**INSTRUMENTOS**  
**DÉBITOS**  
**OPERACIONES CANALIZADAS POR EL CONVENIO**  
**PRIMER CUATRIMESTRE DE 2011**

**NUMERO DE OPERACIONES**

PAIS	CC	CD	LA	PA	PE	OP+OD	GN	TOTAL
ARG	203	123	3	0	0	3	0	332
BOL	69	67	13	0	0	4	0	153
BRA	42	62	0	0	0	6	0	110
COL	16	5	0	0	0	10	0	31
CHI	63	67	0	0	0	4	0	134
ECU	108	85	70	57	0	8	0	328
MEX	1	0	0	0	0	4	0	5
PAR	117	54	0	1	0	0	0	172
PER	38	44	1	0	0	2	0	85
URU	154	152	3	13	0	4	0	326
VEN	1.102	922	159	28	0	3.999	0	6.210
DOM	6	39	0	10	0	0	0	55
<b>TOTAL</b>	<b>1.919</b>	<b>1.620</b>	<b>249</b>	<b>109</b>	<b>0</b>	<b>4.044</b>	<b>0</b>	<b>7.941</b>

**EN DÓLARES**

PAIS	CC	CD	LA	PA	PE	OP+OD	GN	TOTAL
ARG	13.403.727,49	9.134.071,82	2.406.066,42	0,00	0,00	2.361,49	0,00	24.946.227,22
BOL	3.239.285,84	6.400.403,56	2.711.865,04	0,00	0,00	3.148,98	0,00	12.354.703,42
BRA	53.670.547,02	32.863.735,22	0,00	0,00	0,00	10.289,08	0,00	86.544.571,32
COL	2.813.551,27	165.062,89	0,00	0,00	0,00	25.056,02	0,00	3.003.670,18
CHI	6.745.191,56	13.989.777,59	0,00	0,00	0,00	3.146,24	0,00	20.738.115,39
ECU	26.349.792,41	8.498.705,63	5.302.405,47	10.049.768,41	0,00	139.246,06	0,00	50.339.917,98
MEX	25.000,00	0,00	0,00	0,00	0,00	3.147,09	0,00	28.147,09
PAR	7.013.661,69	3.677.108,18	0,00	3.609.299,68	0,00	0,00	0,00	14.300.069,55
PER	5.598.109,23	16.654.922,90	36.596,06	0,00	0,00	9.431,83	0,00	22.299.060,02
URU	16.447.276,98	29.075.493,65	20.772,16	703.645,70	0,00	3.146,58	0,00	46.250.335,07
VEN	340.190.030,25	362.692.428,02	118.039.354,88	14.186.988,52	0,00	578.499.551,46	0,00	1.413.608.353,13
DOM	1.808.714,36	35.816,05	0,00	14.024.679,81	0,00	0,00	0,00	15.869.210,22
<b>TOTAL</b>	<b>477.304.888,10</b>	<b>483.187.525,51</b>	<b>128.517.060,03</b>	<b>42.574.382,12</b>	<b>0,00</b>	<b>578.698.524,83</b>	<b>0,00</b>	<b>1.710.282.380,59</b>

**INTERESES Y COMISIONES Y GASTOS**  
**DÉBITOS**  
**OPERACIONES CANALIZADAS POR EL CONVENIO**  
**PRIMER CUATRIMESTRE DE 2011**

**NUMERO**

PAIS	INT. CC	INT. CD	INT. LA	INT. PA	CG	TOTAL
ARG	0	0	51	0	19	70
BOL	0	1	2	0	32	35
BRA	0	0	0	0	33	33
COL	0	0	0	0	3	3
CHI	0	0	0	0	17	17
ECU	22	1	30	46	104	203
MEX	0	0	0	0	0	0
PAR	0	0	0	1	22	23
PER	0	4	1	0	39	44
URU	0	0	0	15	82	97
VEN	0	0	0	31	1.419	1.450
DOM	6	39	0	16	0	61
<b>TOTAL</b>	<b>28</b>	<b>45</b>	<b>84</b>	<b>109</b>	<b>1.770</b>	<b>2.036</b>

**DÓLARES**

PAIS	INT. CC	INT. CD	INT. LA	INT. PA	CG	TOTAL
ARG	0,00	0,00	8.256.749,36	0,00	4.822,69	8.261.572,05
BOL	0,00	42.466,33	1.927,62	0,00	10.709,26	55.103,21
BRA	0,00	0,00	0,00	0,00	41.713,31	41.713,31
COL	0,00	0,00	0,00	0,00	472,68	472,68
CHI	0,00	0,00	0,00	0,00	20.975,82	20.975,82
ECU	184.034,34	61,50	20.456,33	981.478,50	101.443,53	1.287.474,20
MEX	0,00	0,00	0,00	0,00	0,00	0,00
PAR	0,00	0,00	0,00	583.904,48	4.868,23	588.772,71
PER	0,00	353.667,66	345,41	0,00	30.008,84	384.021,91
URU	0,00	0,00	0,00	54.724,97	75.233,66	129.958,63
VEN	0,00	0,00	0,00	3.656.415,19	1.005.937,65	4.662.352,84
DOM	50.773,44	1.710,07	0,00	11.406.945,90	0,00	11.459.429,41
<b>TOTAL</b>	<b>234.807,78</b>	<b>397.905,56</b>	<b>8.279.478,72</b>	<b>16.683.469,04</b>	<b>1.296.185,67</b>	<b>26.891.846,77</b>

**Notas**

CC:	Cartas de crédito	PE:	Pagarés de operaciones de descuento
CD:	Créditos documentarios	OP:	Órdenes de pago
CG:	Comisiones y gastos	OD:	Órdenes de pago divisibles
LA:	Letras avaladas	GN:	Giros nominativos
PA:	Pagarés	INT:	Intereses

Por la metodología de su presentación, esta información no comprende los extornos ni las anulaciones de extornos efectuados durante el periodo.



**CUADRO 9**  
**INSTRUMENTOS**  
**CRÉDITOS**  
**OPERACIONES CANALIZADAS POR EL CONVENIO**  
**PRIMER CUATRIMESTRE DE 2012**

**NUMERO DE OPERACIONES**

PAIS	CC	CD	LA	PA	PE	OP+OD	GN	TOTAL
ARG	318	283	26	0	0	149	0	776
BOL	17	0	0	0	0	14	0	31
BRA	1.021	608	335	92	0	0	0	2.056
COL	842	0	69	0	0	789	0	1.700
CHI	155	56	1	0	0	261	0	473
ECU	104	0	0	0	0	108	0	212
MEX	109	183	0	5	0	445	0	742
PAR	1	24	0	0	0	2	0	27
PER	304	117	0	1	0	375	0	797
URU	140	63	3	0	0	170	0	376
VEN	3	1	0	0	0	9	0	13
DOM	0	0	0	0	0	0	0	0
<b>TOTAL</b>	<b>3.014</b>	<b>1.335</b>	<b>434</b>	<b>98</b>	<b>0</b>	<b>2.322</b>	<b>0</b>	<b>7.203</b>

**EN DÓLARES**

PAIS	CC	CD	LA	PA	PE	OP+OD	GN	TOTAL
ARG	85.923.343,18	65.809.487,97	1.480.626,93	0,00	0,00	22.723.963,07	0,00	175.937.421,15
BOL	3.717.996,48	0,00	0,00	0,00	0,00	4.468.740,00	0,00	8.186.736,48
BRA	306.222.306,76	221.734.969,88	134.810.682,97	61.515.329,37	0,00	0,00	0,00	724.283.288,98
COL	79.135.832,82	0,00	11.281.017,24	0,00	0,00	72.961.603,84	0,00	163.378.453,90
CHI	62.054.793,02	38.767.591,45	24.010,10	0,00	0,00	61.037.144,20	0,00	161.883.538,77
ECU	16.727.426,75	0,00	0,00	0,00	0,00	34.034.683,53	0,00	50.762.110,28
MEX	35.683.097,85	42.950.360,00	0,00	268.399,77	0,00	83.225.423,50	0,00	162.127.281,12
PAR	35.195,00	15.095.852,52	0,00	0,00	0,00	264.575,00	0,00	15.395.622,52
PER	96.930.489,06	42.214.890,98	0,00	161.610,53	0,00	91.279.156,31	0,00	230.586.146,88
URU	27.541.815,80	22.949.015,38	883.281,88	0,00	0,00	44.211.489,67	0,00	95.585.602,73
VEN	87.075,50	164.540,00	0,00	0,00	0,00	12.124,82	0,00	263.740,32
DOM	0,00	0,00	0,00	0,00	0,00	0,00	0,00	0,00
<b>TOTAL</b>	<b>714.059.372,22</b>	<b>449.686.708,18</b>	<b>148.479.619,12</b>	<b>61.945.339,67</b>	<b>0,00</b>	<b>414.218.903,94</b>	<b>0,00</b>	<b>1.788.389.943,13</b>

**INTERESES Y COMISIONES Y GASTOS**  
**CRÉDITOS**  
**OPERACIONES CANALIZADAS POR EL CONVENIO**  
**PRIMER CUATRIMESTRE DE 2012**

**NUMERO**

PAIS	INT. CC	INT. CD	INT. LA	INT. PA	CG	TOTAL
ARG	0	2	0	0	463	465
BOL	0	0	0	0	0	0
BRA	1	15	140	90	828	1.074
COL	14	0	87	0	1.388	1.489
CHI	0	0	0	0	53	53
ECU	0	0	0	0	13	13
MEX	0	0	0	5	327	332
PAR	0	0	0	0	5	5
PER	0	0	0	0	248	248
URU	0	0	0	0	64	64
VEN	0	0	0	0	0	0
DOM	0	0	0	0	0	0
<b>TOTAL</b>	<b>15</b>	<b>17</b>	<b>227</b>	<b>95</b>	<b>3.389</b>	<b>3.743</b>

**DÓLARES**

PAIS	INT. CC	INT. CD	INT. LA	INT. PA	CG	TOTAL
ARG	0,00	56.155,80	0,00	0,00	395.757,08	451.912,88
BOL	0,00	0,00	0,00	0,00	0,00	0,00
BRA	1.833,62	4.223,67	13.805.387,06	26.829.677,71	535.900,47	41.177.022,53
COL	45.262,89	0,00	37.937,12	0,00	666.135,15	749.335,16
CHI	0,00	0,00	0,00	0,00	67.020,81	67.020,81
ECU	0,00	0,00	0,00	0,00	34.969,25	34.969,25
MEX	0,00	0,00	0,00	69.615,41	199.585,91	269.201,32
PAR	0,00	0,00	0,00	0,00	18.381,30	18.381,30
PER	0,00	0,00	0,00	0,00	150.245,80	150.245,80
URU	0,00	0,00	0,00	0,00	133.446,92	133.446,92
VEN	0,00	0,00	0,00	0,00	0,00	0,00
DOM	0,00	0,00	0,00	0,00	0,00	0,00
<b>TOTAL</b>	<b>47.096,51</b>	<b>60.379,47</b>	<b>13.843.324,18</b>	<b>26.899.293,12</b>	<b>2.201.442,69</b>	<b>43.051.535,97</b>

**Notas:**

<b>CC:</b>	Cartas de crédito	<b>PE:</b>	Pagarés de operaciones de descuento
<b>CD:</b>	Créditos documentarios	<b>OP:</b>	Órdenes de pago
<b>CG:</b>	Comisiones y gastos	<b>OD:</b>	Órdenes de pago divisibles
<b>LA:</b>	Letras avaladas	<b>GN:</b>	Giros nominativos
<b>PA:</b>	Pagarés	<b>INT:</b>	Intereses

Por la metodología de su presentación, esta información no comprende los extornos ni las anulaciones de extornos efectuados durante el período.

**CUADRO 9 A**  
**INSTRUMENTOS**  
**CRÉDITOS**  
**OPERACIONES CANALIZADAS POR EL CONVENIO**  
**PRIMER CUATRIMESTRE DE 2011**

**NUMERO DE OPERACIONES**

PAIS	CC	CD	LA	PA	PE	OP+OD	GN	TOTAL
ARG	252	276	44	0	0	122	0	694
BOL	10	0	0	0	0	23	0	33
BRA	722	954	155	103	0	0	0	1.934
COL	179	0	50	0	0	2.194	0	2.423
CHI	172	70	0	0	0	205	0	447
ECU	155	0	0	0	0	413	0	568
MEX	88	173	0	5	0	446	0	712
PAR	2	47	0	0	0	8	0	57
PER	262	73	0	1	0	504	0	840
URU	76	27	0	0	0	115	0	218
VEN	1	0	0	0	0	14	0	15
DOM	0	0	0	0	0	0	0	0
<b>TOTAL</b>	<b>1.919</b>	<b>1.620</b>	<b>249</b>	<b>109</b>	<b>0</b>	<b>4.044</b>	<b>0</b>	<b>7.941</b>

**EN DÓLARES**

PAIS	CC	CD	LA	PA	PE	OP+OD	GN	TOTAL
ARG	76.501.450,51	39.771.751,33	7.313.295,89	0,00	0,00	22.257.589,19	0,00	145.844.086,92
BOL	3.284.738,17	0,00	0,00	0,00	0,00	4.766.805,12	0,00	8.051.543,29
BRA	147.655.695,33	320.944.462,91	117.107.526,46	42.139.664,71	0,00	0,00	0,00	627.847.349,41
COL	27.177.680,06	0,00	4.096.237,68	0,00	0,00	180.425.067,40	0,00	211.698.985,14
CHI	104.270.576,02	45.058.925,58	0,00	0,00	0,00	43.665.834,23	0,00	192.995.335,83
ECU	30.035.471,44	0,00	0,00	0,00	0,00	111.734.273,87	0,00	141.769.745,31
MEX	20.545.626,23	42.621.057,36	0,00	268.399,77	0,00	44.178.859,62	0,00	107.613.942,98
PAR	143.624,37	16.291.854,13	0,00	0,00	0,00	3.883.021,18	0,00	20.318.499,68
PER	48.223.604,06	12.344.272,23	0,00	166.317,64	0,00	131.840.769,77	0,00	192.574.963,70
URU	19.403.122,41	6.155.201,97	0,00	0,00	0,00	35.771.727,50	0,00	61.330.051,88
VEN	63.299,50	0,00	0,00	0,00	0,00	174.576,95	0,00	237.876,45
DOM	0,00	0,00	0,00	0,00	0,00	0,00	0,00	0,00
<b>TOTAL</b>	<b>477.304.888,10</b>	<b>483.187.525,51</b>	<b>128.517.060,03</b>	<b>42.574.382,12</b>	<b>0,00</b>	<b>578.698.524,83</b>	<b>0,00</b>	<b>1.710.282.380,59</b>

**INTERESES Y COMISIONES Y GASTOS**  
**CRÉDITOS**  
**OPERACIONES CANALIZADAS POR EL CONVENIO**  
**PRIMER CUATRIMESTRE DE 2011**

**NUMERO**

PAIS	INT. CC	INT. CD	INT. LA	INT. PA	CG	TOTAL
ARG	0	1	0	0	310	311
BOL	0	0	0	0	0	0
BRA	0	40	53	104	482	679
COL	28	0	31	0	291	350
CHI	0	4	0	0	81	85
ECU	0	0	0	0	40	40
MEX	0	0	0	5	319	324
PAR	0	0	0	0	4	4
PER	0	0	0	0	217	217
URU	0	0	0	0	26	26
VEN	0	0	0	0	0	0
DOM	0	0	0	0	0	0
<b>TOTAL</b>	<b>28</b>	<b>45</b>	<b>84</b>	<b>109</b>	<b>1.770</b>	<b>2.036</b>

**DÓLARES**

PAIS	INT. CC	INT. CD	INT. LA	INT. PA	CG	TOTAL
ARG	0,00	42.466,33	0,00	0,00	290.943,21	333.409,54
BOL	0,00	0,00	0,00	0,00	0,00	0,00
BRA	0,00	1.771,57	8.258.676,98	16.591.155,72	288.052,80	25.139.657,07
COL	234.807,78	0,00	20.801,74	0,00	128.948,75	384.558,27
CHI	0,00	353.667,66	0,00	0,00	168.930,91	522.598,57
ECU	0,00	0,00	0,00	0,00	66.298,23	66.298,23
MEX	0,00	0,00	0,00	92.313,32	204.330,15	296.643,47
PAR	0,00	0,00	0,00	0,00	3.647,28	3.647,28
PER	0,00	0,00	0,00	0,00	111.465,93	111.465,93
URU	0,00	0,00	0,00	0,00	33.568,41	33.568,41
VEN	0,00	0,00	0,00	0,00	0,00	0,00
DOM	0,00	0,00	0,00	0,00	0,00	0,00
<b>TOTAL</b>	<b>234.807,78</b>	<b>397.905,56</b>	<b>8.279.478,72</b>	<b>16.683.469,04</b>	<b>1.296.185,67</b>	<b>26.891.846,77</b>

**Notas:**

<b>CC:</b>	Cartas de crédito	<b>PE:</b>	Pagarés de operaciones de descuento
<b>CD:</b>	Créditos documentarios	<b>OP:</b>	Órdenes de pago
<b>CG:</b>	Comisiones y gastos	<b>OD:</b>	Órdenes de pago divisibles
<b>LA:</b>	Letras avaladas	<b>GN:</b>	Giros nominativos
<b>PA:</b>	Pagarés	<b>INT:</b>	Intereses

Por la metodología de su presentación, esta información no comprende los extornos ni las anulaciones de extornos efectuados durante el período.