

ALADI/SEC/di 2486.2
5 de febrero de 2013

CONVENIO DE PAGOS Y CRÉDITOS RECÍPROCOS

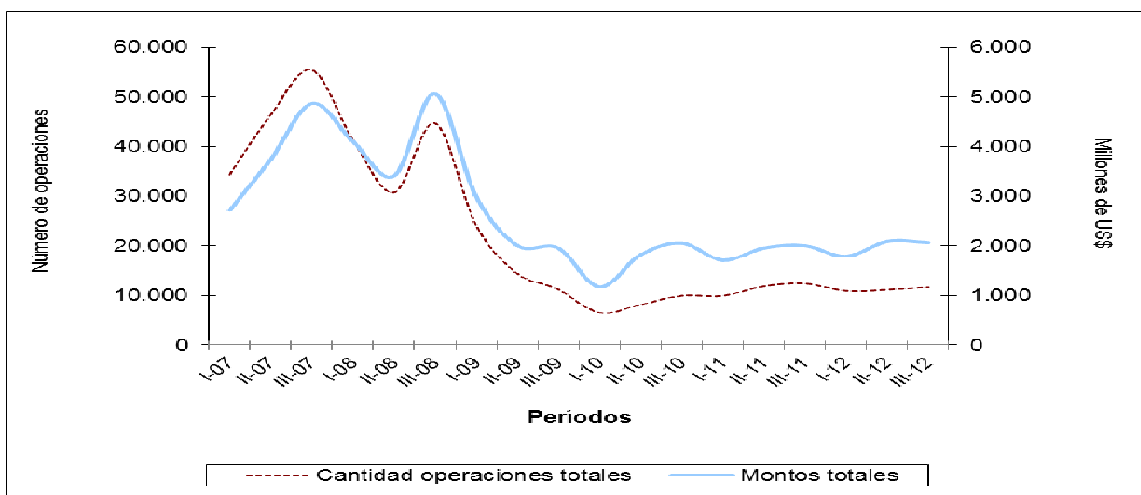
Funcionamiento del Sistema de Compensación Multilateral

Tercer cuatrimestre de 2012
Fecha de liquidación: 31/12/2012

1. Canalización de operaciones

El Convenio de Pagos y Créditos Recíprocos registró operaciones por un total de 2.144.061.826,12 dólares en el tercer cuatrimestre de 2012, representando un incremento de 3,6% respecto a igual período de 2011, y una disminución del -0,9% respecto al segundo cuatrimestre de 2012.

Gráfico N°1
Cantidad de instrumentos y monto de las operaciones cursadas por el Convenio de Pagos por cuatrimestre



Fuente: Elaborado por la Secretaría General de la ALADI en base a las informaciones del Banco Agente y del Centro de Operaciones.

La cantidad de operaciones (7.937) en el tercer cuatrimestre de 2012 descendió un 4,2% en relación al mismo período de 2011 (8.287), y si se considera con el cuatrimestre inmediato anterior (7.595), se produjo un aumento del 4,5%; mientras que, en cuanto al valor promedio por operación, éste se ubicó en 260.141 dólares en el período en estudio, cuando en el cuatrimestre setiembre-diciembre de 2011 había sido de 241.622 dólares y en el período inmediato anterior se había ubicado en 274.704 dólares.

2. Débitos y créditos

La cantidad de operaciones canalizadas y su monto no afecta de igual manera a todos los miembros del Convenio de Pagos. Al comparar el tercer cuatrimestre del presente año en relación al mismo período del año anterior, en el caso de los débitos en términos de la cantidad de operaciones, la mayoría de los países tuvieron descensos, destacándose la República Dominicana (-58,9%), Colombia (-45,2%), Brasil (-41,3%), Uruguay (-33,3%), México (-30%) y Paraguay (-29,4%); en tanto, se produjo un aumento de la cantidad de operaciones canalizadas de Argentina (17,9%) y Ecuador (5,6%).

En el caso de los montos de los débitos en valor -en el mismo período-, los descensos se dieron en Colombia (-61,6%), Uruguay (-56,7%), Perú (-55%), México (-41,8%), Chile (-38,9%), Bolivia (-31,4%) y Brasil (-24,9%); y los principales aumentos en Argentina (34,1%), Ecuador (31%), Paraguay (23,8%), República Dominicana (10,8%) y Venezuela (5,1%).

En lo que respecta a los créditos en términos de la cantidad de operaciones, México (49,4%) fue quien registró el mayor incremento, seguido de Argentina (24,1%) y Uruguay (5,7%). En términos de montos cursados, se produjeron aumentos en Colombia (111,6%), México (44,7%), Argentina (39,5%) y Uruguay (27,7%); y disminuciones en Ecuador (-84,9%), Venezuela (-83,1%), Paraguay (-78,8%), Bolivia (-78,3%), Perú (-36,2%), Chile (-18,7%) y Brasil (-1,8%).

3. Instrumentos canalizados

Las letras avaladas (32,2%) y los créditos documentarios (12,4%) fueron los instrumentos canalizados cuyo grado de utilización mostró un mayor crecimiento, al comparar su utilización con el mismo cuatrimestre del año anterior. En relación a los montos, los pagarés aumentaron un 62,3%, las letras avaladas un 4,6% y las cartas de crédito un 3,6%.

Por su parte, las comisiones y demás gastos ascendieron, en el tercer cuatrimestre de 2012, a 2.324.526,97 dólares, y los intereses devengados a 77.557.265,28 dólares. Al comparar dicho período con el mismo del año anterior, se constata que el monto de las comisiones y gastos disminuyeron un 36,4%.

En los Cuadros 8, 8A, 9 y 9A del Anexo¹ se presentan las estadísticas consolidadas con el número de operaciones y el valor según los instrumentos cursados en el cuatrimestre, identificados a nivel de país y para el conjunto de los signatarios del Convenio para los años 2012 y 2011. Los Cuadros 8 y 8A presentan los débitos (2012 y 2011) de cada uno de los bancos centrales, así como las emisiones realizadas y cursadas desde sus respectivos países; en tanto, los Cuadros 9 y 9A

¹ En Anexo se incorporan al documento los Cuadros 8A y 9A correspondientes al tercer cuatrimestre de 2011, con el formato actual de operaciones canalizadas por un lado, y los intereses y las comisiones y gastos, por otro.

(2012 y 2011) refieren a los créditos reembolsados y debitados por cada uno de los bancos centrales a los demás miembros.

4. Compensación de saldos y pagos anticipados

De los 2.144.061.826,12 dólares canalizados al cierre del cuatrimestre, 523.065.184,37 dólares fueron transferidos. Ello como resultado de los 1.478.511.706,08 dólares de pagos anticipados (69%) realizados durante el período en análisis, proporción inferior a lo acontecido en los últimos cuatrimestres.

En relación a los pagos anticipados realizados y recibidos en el período en estudio, Argentina, Brasil y México fueron los países que no realizaron este tipo de transferencias; mientras que, Venezuela y la República Dominicana no recibieron pagos anticipados.

El siguiente cuadro expone los principales datos correspondientes a las operaciones cursadas, divisas transferidas, ahorro de divisas, grado de compensación, pagos anticipados y tasas de interés registrados en los tres cuatrimestre de 2011 y de 2012.

Evolución de las principales variables del Sistema de la Compensación Multilateral

Miles de dólares y Porcentajes

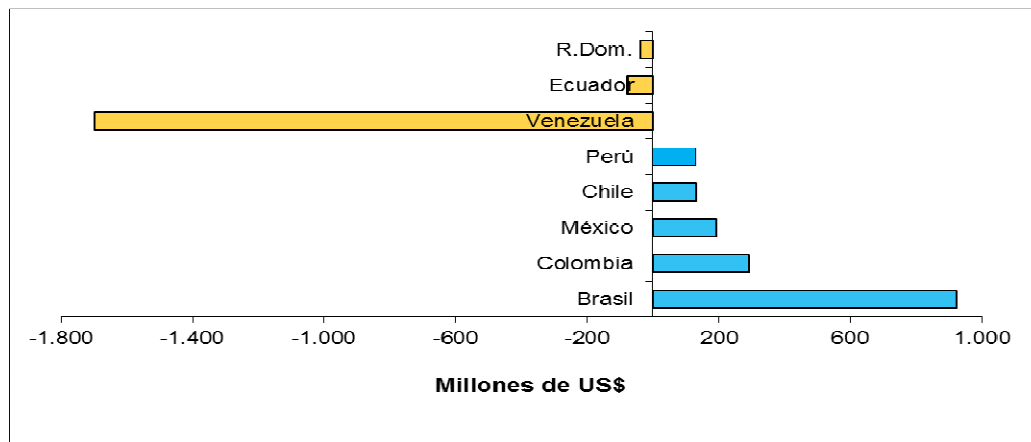
Años	2011				2012			
	1°Cuatr.	2°Cuatr.	3°Cuatr.	Totales	1°Cuatr.	2°Cuatr.	3°Cuatr.	Totales
Operaciones cursadas	1.735.495,7	2.018.172,2	2.069.010,2	5.822.678,1	1.827.036,9	2.163.541,9	2.144.061,8	6.134.640,7
Divisas transferidas	1.677.523,8	1.966.835,9	1.980.121,8	5.624.481,5	1.725.973,6	2.028.569,7	2.001.576,9	5.756.120,2
Ahorro de divisas	57.971,9	51.336,2	88.888,4	198.196,6	101.063,3	134.972,2	142.484,9	378.520,5
% Grado de compensación	3,3	2,5	4,3	3,4	5,5	6,2	6,6	6,2
Pagos anticipados	1.537.084,7	1.787.199,7	1.685.782,1	5.010.066,5	1.495.724,2	1.632.236,5	1.478.511,7	4.606.472,4
% Pagos ant. / Operac. Cursadas	88,6	88,6	81,5	86,0	81,9	75,4	69,0	75,1
% Tasa de Interés	1,35	1,30	1,49		1,60	1,56	1,42	

Fuente: Elaborado por la Secretaría General de la ALADI en base a las informaciones del Banco Agente y del Centro de Operaciones.

Cabe destacar que la transferencia efectiva de divisas para el conjunto de los países, producto tanto de la liquidación global de saldos en la compensación como, y principalmente, de los pagos anticipados, fue de 2.001.576.890,45 dólares. De esta forma, el grado de compensación multilateral aumentó nuevamente para ubicarse en el 6,6%, porcentaje superior al producido en los últimos cuatrimestres.

Con referencia a los saldos por país, puede observarse que los deudores del Sistema en el cuatrimestre en estudio fueron Venezuela, Ecuador, República Dominicana, Bolivia y Paraguay; y los principales acreedores fueron Brasil, Colombia, México, Chile y Perú, tal como se señala en el siguiente gráfico.

Gráfico N°2
Principales acreedores y deudores del Sistema de Pagos
en el tercer cuatrimestre de 2012



Fuente: Elaborado por la Secretaría General de la ALADI en base a las informaciones del Banco Agente y del Centro de Operaciones.

5. Tasa de interés

La tasa de interés aplicable en el período fue del 1,42%.

6. Líneas de crédito recíproco

Al 31 de diciembre de 2012, el valor total de las líneas de crédito recíproco se situó en 5.588.200.000 dólares, no registrándose en el período modificaciones en las mismas.

En el Cuadro 7 del Anexo se detallan las respectivas líneas de crédito vigentes entre los Bancos Centrales participantes.

7. Conclusiones

En la oportunidad, los montos canalizados en este tercer cuatrimestre de 2012 mostraron un incremento del 3,6% sobre lo operado a través del Convenio de Pagos en relación al mismo período de 2011 y una disminución del 0,9% respecto al segundo período de 2012.

Por otra parte, se destaca que el grado de compensación se incrementó nuevamente, alcanzando el 6,6%; mientras que, la proporción de pagos anticipados disminuyó (69%) con respecto al monto cursado a través del Convenio de Pagos.

Finalmente, en relación con los principales deudores y acreedores del Sistema, se mantiene la preeminencia de Venezuela como principal deudor, seguido de Ecuador, República Dominicana, Bolivia y Paraguay; en tanto, los principales acreedores fueron Brasil, Colombia, México, Chile y Perú.

ANEXO

COMPENSACIÓN MULTILATERAL DE SALDOS (*)

Período: SETIEMBRE - DICIEMBRE de 2012

- CUADRO 1:** SALDOS MULTILATERALES EN DÓLARES. TERCER CUATRIMESTRE DE 2012.
- CUADRO 2:** DÉBITOS, CRÉDITOS Y SALDOS DE LA COMPENSACIÓN POR PAÍS, EN DÓLARES. TERCER CUATRIMESTRE DE 2012.
- CUADRO 3:** TRANSFERENCIAS ANTICIPADAS, EN DÓLARES. TERCER CUATRIMESTRE DE 2012.
- CUADRO 4:** SALDOS MULTILATERALES, AJUSTADOS POR TRANSFERENCIAS ANTICIPADAS, EN DÓLARES. TERCER CUATRIMESTRE DE 2012.
- CUADRO 5:** CRÉDITOS, DÉBITOS Y SALDOS DE LA COMPENSACIÓN POR PAÍS, AJUSTADOS POR PAGOS ANTICIPADOS Y TRANSFERENCIAS MULTILATERALES, EN DÓLARES. TERCER CUATRIMESTRE DE 2012.
- CUADRO 6:** DÉBITOS, CRÉDITOS Y SALDOS POR PAÍS, AJUSTADOS POR PAGOS ANTICIPADOS, TRANSFERENCIAS MULTILATERALES Y ARREGLOS DE LA COMPENSACIÓN, EN DÓLARES. TERCER CUATRIMESTRE DE 2012.
- CUADRO 7:** LÍNEAS DE CRÉDITO RECÍPROCO SUSCRITAS ENTRE BANCOS CENTRALES DE ACUERDO AL SISTEMA DE PAGOS, EN DÓLARES. AL 31 DE DICIEMBRE DE 2012.
- CUADRO 8:** DÉBITOS - OPERACIONES CANALIZADAS POR EL CONVENIO Y VALORES POR INSTRUMENTOS POR PAÍS, EN DÓLARES. TERCER CUATRIMESTRE DE 2012.
- CUADRO 8A:** DÉBITOS - OPERACIONES CANALIZADAS POR EL CONVENIO Y VALORES POR INSTRUMENTOS POR PAÍS, EN DÓLARES. TERCER CUATRIMESTRE DE 2011.
- CUADRO 9:** CRÉDITOS - OPERACIONES CANALIZADAS POR EL CONVENIO Y VALORES POR INSTRUMENTOS POR PAÍS, EN DÓLARES. TERCER CUATRIMESTRE DE 2012.
- CUADRO 9A:** CRÉDITOS - OPERACIONES CANALIZADAS POR EL CONVENIO Y VALORES POR INSTRUMENTOS POR PAÍS, EN DÓLARES. TERCER CUATRIMESTRE DE 2011.

(*) Los cuadros fueron elaborados por la Secretaría General de la ALADI en base a las informaciones del Banco Agente y del Centro de Operaciones.

CUADRO 1
SALDOS MULTILATERALES
TERCER CUATRIMESTRE DE 2012
(En dólares)

País	Deudores	Acreedores
Argentina	141.792.357,77	
Bolivia		74.722,05
Brasil		362.119.512,53
Colombia		35.777.782,55
Chile		52.210.409,09
Ecuador	18.067.056,00	
México		34.844.660,61
Paraguay	187.212,13	
Perú		22.212.223,89
Uruguay		15.825.873,65
Venezuela	363.010.335,26	
R.Dom.	8.223,21	
Totales	523.065.184,37	523.065.184,37

CUADRO 2
DÉBITOS, CRÉDITOS Y SALDOS POR PAÍS DE LA COMPENSACIÓN
TERCER CUATRIMESTRE DE 2012
(En dólares)

País	Débitos	Créditos	Saldos
Argentina			
Bolivia	0,00	298,21	298,21
Brasil	184.106.864,60	455.473,75	-183.651.390,85
Colombia	108.929,89	216.924,69	107.994,80
Chile	1.927.944,66	1.232.036,13	-695.908,53
Ecuador	0,00	122.041,39	122.041,39
México	66.020,49	0,00	-66.020,49
Paraguay	1.225.672,74	1.287.987,99	62.315,25
Perú	1.308.925,91	862.695,52	-446.230,39
Uruguay	2.329.027,78	2.718.588,64	389.560,86
Venezuela	917,70	42.385.899,68	42.384.981,98
R.Dom.	0,00	0,00	0,00
Total	191.074.303,77	49.281.946,00	-141.792.357,77
Bolivia			
Argentina	298,21	0,00	-298,21
Brasil	273.190,07	0,00	-273.190,07
Colombia	15,83	0,00	-15,83
Chile	159.790,87	265.266,98	105.476,11
Ecuador	11,93	0,00	-11,93
México	158.465,20	0,00	-158.465,20
Paraguay	0,00	0,00	0,00
Perú	170.807,63	170.747,29	-60,34
Uruguay	0,00	0,00	0,00
Venezuela	0,00	401.287,52	401.287,52
R.Dom.	0,00	0,00	0,00
Total	762.579,74	837.301,79	74.722,05
Brasil			
Argentina	455.473,75	184.106.864,60	183.651.390,85
Bolivia	0,00	273.190,07	273.190,07
Colombia	0,00	21,95	21,95
Chile	26.772.152,47	26.897.773,11	125.620,64
Ecuador	0,00	25.425.446,16	25.425.446,16
México	311.362,55	618.278,60	306.916,05
Paraguay	346.275,25	589.355,71	243.080,46
Perú	182.153,70	760.991,19	578.837,49
Uruguay	11.128.681,08	3.419.476,91	-7.709.204,17
Venezuela	2.878,09	159.218.886,80	159.216.008,71
R.Dom.	0,00	8.204,32	8.204,32
Total	39.198.976,89	401.318.489,42	362.119.512,53
Colombia			
Argentina	216.924,69	108.929,89	-107.994,80
Bolivia	0,00	15,83	15,83
Brasil	21,95	0,00	-21,95
Chile	0,00	15,52	15,52
Ecuador	1.760.112,20	2.510.098,08	749.985,88
México	0,00	0,00	0,00
Paraguay	0,00	0,00	0,00
Perú	3.160,61	3.400,60	239,99
Uruguay	0,00	0,00	0,00
Venezuela	1.742,31	35.137.284,39	35.135.542,08
R.Dom.	0,00	0,00	0,00
Total	1.981.961,76	37.759.744,31	35.777.782,55

País	Débitos	Créditos	Saldos
Chile			
Argentina	1.232.036,13	1.927.944,66	695.908,53
Bolivia	265.266,98	159.790,87	-105.476,11
Brasil	26.897.773,11	26.772.152,47	-125.620,64
Colombia	15,52	0,00	-15,52
Ecuador	453.074,32	275.020,03	-178.054,29
México	0,00	0,00	0,00
Paraguay	71.009,78	53,53	-70.956,25
Perú	3.157,34	0,00	-3.157,34
Uruguay	0,00	491.558,77	491.558,77
Venezuela	0,00	51.506.221,94	51.506.221,94
R.Dom.	0,00	0,00	0,00
Total	28.922.333,18	81.132.742,27	52.210.409,09
Ecuador			
Argentina	122.041,39	0,00	-122.041,39
Bolivia	0,00	11,93	11,93
Brasil	25.425.446,16	0,00	-25.425.446,16
Colombia	2.510.098,08	1.760.112,20	-749.985,88
Chile	275.020,03	453.074,32	178.054,29
México	184,07	0,00	-184,07
Paraguay	0,00	70,43	70,43
Perú	480.050,00	654.052,07	174.002,07
Uruguay	0,00	0,00	0,00
Venezuela	0,00	7.878.462,78	7.878.462,78
R.Dom.	0,00	0,00	0,00
Total	28.812.839,73	10.745.783,73	-18.067.056,00
México			
Argentina	0,00	66.020,49	66.020,49
Bolivia	0,00	158.465,20	158.465,20
Brasil	618.278,60	311.362,55	-306.916,05
Colombia	0,00	0,00	0,00
Chile	0,00	0,00	0,00
Ecuador	0,00	184,07	184,07
Paraguay	0,00	0,00	0,00
Perú	3.155,25	110,22	-3.045,03
Uruguay	0,00	27.380,84	27.380,84
Venezuela	0,00	34.902.558,39	34.902.558,39
R.Dom.	0,00	12,70	12,70
Total	621.433,85	35.466.094,46	34.844.660,61
Paraguay			
Argentina	1.287.987,99	1.225.672,74	-62.315,25
Bolivia	0,00	0,00	0,00
Brasil	589.355,71	346.275,25	-243.080,46
Colombia	0,00	0,00	0,00
Chile	53,53	71.009,78	70.956,25
Ecuador	70,43	0,00	-70,43
México	0,00	0,00	0,00
Perú	0,00	0,00	0,00
Uruguay	0,00	0,00	0,00
Venezuela	0,00	47.297,76	47.297,76
R.Dom.	0,00	0,00	0,00
Total	1.877.467,66	1.690.255,53	-187.212,13

País	Débitos	Créditos	Saldos
Perú			
Argentina	862.695,52	1.308.925,91	446.230,39
Bolivia	170.747,29	170.807,63	60,34
Brasil	760.991,19	182.153,70	-578.837,49
Colombia	3.400,60	3.160,61	-239,99
Chile	0,00	3.157,34	3.157,34
Ecuador	654.052,07	480.050,00	-174.002,07
México	110,22	3.155,25	3.045,03
Paraguay	0,00	0,00	0,00
Uruguay	108.276,17	56.848,67	-51.427,50
Venezuela	0,00	22.564.231,65	22.564.231,65
R.Dom.	0,00	6,19	6,19
Total	2.560.273,06	24.772.496,95	22.212.223,89
Uruguay			
Argentina	2.718.588,64	2.329.027,78	-389.560,86
Bolivia	0,00	0,00	0,00
Brasil	3.419.476,91	11.128.681,08	7.709.204,17
Colombia	0,00	0,00	0,00
Chile	491.558,77	0,00	-491.558,77
Ecuador	0,00	0,00	0,00
México	27.380,84	0,00	-27.380,84
Paraguay	0,00	0,00	0,00
Perú	56.848,67	108.276,17	51.427,50
Venezuela	0,00	8.973.742,45	8.973.742,45
R.Dom.	0,00	0,00	0,00
Total	6.713.853,83	22.539.727,48	15.825.873,65
Venezuela			
Argentina	42.385.899,68	917,70	-42.384.981,98
Bolivia	401.287,52	0,00	-401.287,52
Brasil	159.218.886,80	2.878,09	-159.216.008,71
Colombia	35.137.284,39	1.742,31	-35.135.542,08
Chile	51.506.221,94	0,00	-51.506.221,94
Ecuador	7.878.462,78	0,00	-7.878.462,78
México	34.902.558,39	0,00	-34.902.558,39
Paraguay	47.297,76	0,00	-47.297,76
Perú	22.564.231,65	0,00	-22.564.231,65
Uruguay	8.973.742,45	0,00	-8.973.742,45
R.Dom.	0,00	0,00	0,00
Total	363.015.873,36	5.538,10	-363.010.335,26
R.Dom.			
Argentina	0,00	0,00	0,00
Bolivia	0,00	0,00	0,00
Brasil	8.204,32	0,00	-8.204,32
Colombia	0,00	0,00	0,00
Chile	0,00	0,00	0,00
Ecuador	0,00	0,00	0,00
México	12,70	0,00	-12,70
Paraguay	0,00	0,00	0,00
Perú	6,19	0,00	-6,19
Uruguay	0,00	0,00	0,00
Venezuela	0,00	0,00	0,00
Total	8.223,21	0,00	-8.223,21
Total 3er. Cuatrimestre 2012	665.550.120,04	665.550.120,04	0,00

CUADRO 3
TRANSFERENCIAS ANTICIPADAS
TERCER CUATRIMESTRE DE 2012
(En dólares)

Remesó	Recibió	Fecha	Parciales	Subtotales	Totales
Bolivia					7.830.599,10
	Argentina			3.670.484,87	
		05/09/2012	326.404,08		
		12/09/2012	157.029,34		
		20/09/2012	746.935,30		
		26/09/2012	442.996,00		
		28/09/2012	39.666,68		
		05/10/2012	76.461,60		
		12/10/2012	147.681,98		
		18/10/2012	462.797,02		
		29/10/2012	129.242,84		
		01/11/2012	202.500,00		
		07/11/2012	62.520,60		
		09/11/2012	85.723,98		
		16/11/2012	64.986,51		
		20/11/2012	139.273,01		
		26/11/2012	97.766,23		
		30/11/2012	96.472,28		
		17/12/2012	89.782,00		
		19/12/2012	132.110,26		
		24/12/2012	170.135,16		
	Brasil			2.569.435,89	
		07/09/2012	128.712,52		
		14/09/2012	405.269,60		
		28/09/2012	49.287,26		
		05/10/2012	41.170,00		
		09/10/2012	242.233,20		
		12/10/2012	124.728,00		
		05/11/2012	618.656,43		
		16/11/2012	61.412,29		
		27/11/2012	172.048,15		
		07/12/2012	238.486,74		
		10/12/2012	307.017,90		
		17/12/2012	105.317,80		
		21/12/2012	74.836,00		
		26/12/2012	260,00		
	Colombia			33.406,44	
		19/10/2012	32.711,44		
		26/12/2012	695,00		
	Chile			300.841,06	
		05/09/2012	118.289,00		
		09/11/2012	165.797,53		
		26/12/2012	16.754,53		
	Ecuador			48.916,31	
		26/12/2012	48.916,31		
	México			399.984,08	
		05/10/2012	17.178,96		
		29/10/2012	59.654,54		
		23/11/2012	170.388,80		
		10/12/2012	152.761,78		
	Perú			807.530,45	
		21/09/2012	81.658,48		
		28/09/2012	88.398,18		
		09/11/2012	64.691,37		
		30/11/2012	67.391,97		
		06/12/2012	417.730,89		
		17/12/2012	87.659,56		

Remesó	Recibió	Fecha	Parciales	Subtotales	Totales
Colombia					373.027,61
	Argentina	05/09/2012	184.907,00	184.907,00	
	Brasil	19/11/2012	188.120,61	188.120,61	

Remesó	Recibió	Fecha	Parciales	Subtotales	Totales
Chile					5.227.491,66
	Argentina			213.907,71	
		05/09/2012	36.323,00		
		10/09/2012	46.270,52		
		11/09/2012	131.314,19		
	Bolivia			130.989,54	
		11/09/2012	37.000,00		
		28/09/2012	41.000,58		
		19/10/2012	15.488,96		
		26/10/2012	37.500,00		
	Brasil			3.448.513,37	
		04/09/2012	253.365,25		
		05/09/2012	1.607.747,10		
		06/09/2012	1.014.911,97		
		07/09/2012	572.489,05		
	Colombia			170.447,11	
		24/09/2012	51.507,72		
		19/11/2012	62.739,40		
		19/12/2012	56.199,99		
	Ecuador			1.038.998,24	
		24/09/2012	55.718,22		
		25/09/2012	77.099,00		
		28/09/2012	223.848,50		
		19/10/2012	23.483,50		
		14/11/2012	101.736,97		
		15/11/2012	61.951,03		
		16/11/2012	95.648,00		
		26/11/2012	138.303,02		
		29/11/2012	69.400,00		
		03/12/2012	20.644,00		
		05/12/2012	24.496,00		
		11/12/2012	10.526,00		
		13/12/2012	101.584,00		
		14/12/2012	34.560,00		
	Paraguay			151.570,69	
		06/09/2012	111.565,00		
		25/10/2012	40.005,69		
	Perú			73.065,00	
		11/09/2012	73.065,00		

Remesó	Recibió	Fecha	Parciales	Subtotales	Totales
Ecuador					60.380.374,51
	Argentina			1.297.625,94	
		13/09/2012	165.486,74		
		10/10/2012	291,00		
		18/10/2012	260.109,55		
		25/10/2012	232.709,42		
		13/11/2012	197.115,19		
		21/11/2012	104.263,50		
		04/12/2012	337.650,54		
	Brasil			20.035.040,85	
		13/09/2012	699.165,93		
		25/09/2012	1.811.545,66		
		10/10/2012	1.520.107,95		
		18/10/2012	678.213,55		
		25/10/2012	1.526.031,75		
		13/11/2012	2.222.133,48		
		21/11/2012	877.076,53		
		27/11/2012	1.481.812,99		
		04/12/2012	5.754.470,69		
		21/12/2012	3.464.482,32		
	Colombia			34.959.812,10	
		13/09/2012	5.051.614,59		
		25/09/2012	3.245.599,63		
		10/10/2012	3.626.351,95		
		18/10/2012	3.277.297,56		
		25/10/2012	4.833.633,64		
		13/11/2012	4.243.295,47		
		21/11/2012	3.791.585,86		
		27/11/2012	1.792.295,41		
		04/12/2012	2.512.808,97		
		21/12/2012	2.585.329,02		
	Chile			1.002.041,40	
		13/09/2012	497.221,16		
		10/10/2012	203.605,00		
		18/10/2012	92.864,97		
		25/10/2012	90.417,20		
		13/11/2012	61.951,03		
		21/11/2012	55.982,04		
	México			525.018,79	
		13/09/2012	135.942,87		
		25/09/2012	118.100,49		
		18/10/2012	53.250,52		
		27/11/2012	40.685,04		
		04/12/2012	169,87		
		21/12/2012	176.870,00		
	Perú			2.560.835,43	
		13/09/2012	293.072,46		
		25/09/2012	251.211,77		
		10/10/2012	438.712,62		
		18/10/2012	270.407,67		
		25/10/2012	304.974,30		
		13/11/2012	246.642,75		
		27/11/2012	18.192,25		
		04/12/2012	97.724,47		
		21/12/2012	639.897,14		

Remesó	Recibió	Fecha	Parciales	Subtotales	Totales
Paraguay					11.441.116,60
	Argentina			4.137.541,13	
		13/09/2012	667.043,64		
		25/09/2012	344.152,42		
		04/10/2012	371.960,59		
		10/10/2012	541.169,00		
		24/10/2012	432.551,67		
		30/10/2012	214.438,00		
		08/11/2012	594.588,84		
		20/11/2012	2.699,33		
		05/12/2012	444.979,76		
		21/12/2012	523.957,88		
	Brasil			6.998.159,86	
		13/09/2012	87.554,60		
		04/10/2012	117.565,47		
		30/10/2012	3.761.956,21		
		08/11/2012	299.568,65		
		20/11/2012	1.148.884,90		
		05/12/2012	1.109.565,80		
		21/12/2012	473.064,23		
	Chile			161.192,51	
		24/10/2012	78.739,54		
		08/11/2012	48.944,56		
		20/11/2012	638,41		
		05/12/2012	32.870,00		
	Ecuador			144.223,10	
		24/10/2012	74.670,00		
		21/12/2012	69.553,10		

Remesó	Recibió	Fecha	Parciales	Subtotales	Totales
Perú					9.916.995,02
	Bolivia			53.663,78	
		06/11/2012	53.663,78		
	Brasil			7.224.908,24	
		14/09/2012	44.941,20		
		18/09/2012	523.115,00		
		21/09/2012	615.640,23		
		25/09/2012	26.995,04		
		28/09/2012	378.250,97		
		05/10/2012	712.926,00		
		11/10/2012	1.827.154,16		
		26/10/2012	71.913,60		
		06/11/2012	178.095,50		
		09/11/2012	1.101.120,45		
		13/11/2012	185.297,80		
		16/11/2012	72.850,00		
		27/11/2012	95.061,11		
		30/11/2012	155.034,80		
		04/12/2012	204.091,00		
		07/12/2012	727.923,19		
		11/12/2012	112.115,35		
		14/12/2012	192.382,84		
	Colombia			2.036.780,90	
		14/09/2012	12.415,40		
		28/09/2012	1.981.230,81		
		21/12/2012	43.134,69		
	Ecuador			11.687,03	
		23/11/2012	11.687,03		
	México			314.809,60	
		14/09/2012	314.809,60		
	Uruguay			275.145,47	
		20/11/2012	112.997,81		
		07/12/2012	123.877,82		
		21/12/2012	38.269,84		

Remesó	Recibió	Fecha	Parciales	Subtotales	Totales
Uruguay					10.589.000,00
	Argentina			3.615.300,00	
		20/11/2012	1.616.500,00		
		27/11/2012	537.300,00		
		06/12/2012	875.700,00		
		21/12/2012	585.800,00		
	Brasil			3.262.400,00	
		19/09/2012	657.900,00		
		03/10/2012	2.604.500,00		
	México			3.711.300,00	
		04/10/2012	1.498.500,00		
		26/11/2012	865.500,00		
		03/12/2012	1.347.300,00		

Remesó	Recibió	Fecha	Parciales	Subtotales	Totales
Venezuela					1.335.212.267,03
	Argentina			163.209.722,48	
		25/09/2012	22.963.523,66		
		18/10/2012	29.167.566,29		
		15/11/2012	264.643,41		
		16/11/2012	5.633.767,65		
		20/11/2012	999.781,88		
		23/11/2012	20.891.568,62		
		27/11/2012	15.002.959,66		
		03/12/2012	8.481.744,09		
		05/12/2012	5.536.057,13		
		06/12/2012	8.935.993,44		
		11/12/2012	3.318.448,34		
		13/12/2012	11.466.007,30		
		19/12/2012	11.695.097,83		
		20/12/2012	18.852.563,18		
	Bolivia			2.281.967,80	
		13/09/2012	1.051.057,80		
		22/10/2012	513.340,00		
		26/10/2012	717.570,00		
	Brasil			479.285.635,56	
		22/10/2012	135.532.379,39		
		15/11/2012	21.821.604,96		
		23/11/2012	23.226.178,72		
		26/11/2012	7.335.934,72		
		27/11/2012	29.969.778,07		
		03/12/2012	13.618.847,61		
		05/12/2012	30.198.601,18		
		07/12/2012	18.308.831,26		
		11/12/2012	7.731.286,59		
		13/12/2012	100.195.745,00		
		19/12/2012	47.517.493,58		
		20/12/2012	43.828.954,48		
	Colombia			218.404.765,54	
		19/09/2012	32.425.802,93		
		03/10/2012	29.611.405,76		
		22/10/2012	25.373.729,08		
		01/11/2012	5.770.787,60		
		08/11/2012	5.882.200,78		
		09/11/2012	10.000.356,91		
		13/11/2012	30.389.137,09		
		26/11/2012	6.608.538,98		
		27/11/2012	4.992.102,88		
		03/12/2012	4.714.883,09		
		05/12/2012	5.852.426,76		
		06/12/2012	10.256.414,88		
		11/12/2012	859.494,24		
		13/12/2012	15.153.258,80		
		19/12/2012	18.660.822,09		
		20/12/2012	11.853.403,67		
	Chile			82.203.224,59	
		09/10/2012	23.086.415,08		
		22/10/2012	10.008.776,60		
		08/11/2012	954.953,57		
		13/12/2012	36.277.799,41		
		19/12/2012	5.118.480,15		
		20/12/2012	6.756.799,78		

Continuación: Venezuela...

Remesó	Recibió	Fecha	Parciales	Subtotales	Totales
	México			153.194.062,57	
		19/09/2012	23.047.057,53		
		09/10/2012	28.192.411,69		
		22/10/2012	8.036.470,48		
		06/11/2012	2.503.535,52		
		08/11/2012	4.022.404,02		
		09/11/2012	9.999.687,40		
		13/11/2012	33.436.564,11		
		03/12/2012	1.953.952,98		
		05/12/2012	9.388.924,86		
		11/12/2012	1.644.070,32		
		13/12/2012	17.199.572,95		
		19/12/2012	7.314.472,24		
		20/12/2012	6.454.938,47		
	Paraguay			6.729.370,70	
		09/10/2012	1.904.846,86		
		22/10/2012	130.096,00		
		13/11/2012	1.175.077,81		
		29/11/2012	3.519.350,03		
	Perú			113.906.229,56	
		25/09/2012	20.035.686,61		
		18/10/2012	22.183.465,95		
		09/11/2012	5.009.172,87		
		14/11/2012	26.199.500,30		
		03/12/2012	2.529.237,99		
		05/12/2012	4.951.399,12		
		06/12/2012	5.464.046,72		
		13/12/2012	12.130.135,39		
		19/12/2012	6.409.659,21		
		20/12/2012	8.993.925,40		
	Uruguay			115.997.288,23	
		13/09/2012	6.445.224,14		
		19/09/2012	3.161.263,10		
		25/09/2012	6.828.727,12		
		28/09/2012	5.151.108,50		
		03/10/2012	11.919.027,29		
		09/10/2012	45.000,00		
		09/10/2012	8.938.876,74		
		18/10/2012	5.977.739,21		
		22/10/2012	3.042.946,59		
		26/10/2012	4.081.416,20		
		01/11/2012	5.815.652,39		
		06/11/2012	2.536.611,87		
		08/11/2012	3.000.438,48		
		09/11/2012	2.093.651,10		
		14/11/2012	3.151.665,75		
		15/11/2012	1.836.039,00		
		16/11/2012	1.799.850,00		
		20/11/2012	972.814,71		
		23/11/2012	2.014.360,20		
		26/11/2012	1.984.311,70		
		27/11/2012	6.325.346,17		
		29/11/2012	3.460.730,50		
		03/12/2012	1.858.399,60		
		05/12/2012	1.058.100,40		
		06/12/2012	877.922,00		
		07/12/2012	2.052.350,29		
		11/12/2012	6.027.996,50		
		13/12/2012	7.065.148,79		
		19/12/2012	3.241.028,60		
		20/12/2012	3.233.541,29		

Remesó	Recibió	Fecha	Parciales	Subtotales	Totales
R. Dom.					37.540.834,55
	Brasil			36.897.084,63	
		04/09/2012	6.732.292,34		
		02/10/2012	3.146.342,37		
		18/10/2012	4.144.539,60		
		19/11/2012	5.096.150,21		
		23/11/2012	3.485.147,87		
		04/12/2012	5.679.842,96		
		18/12/2012	8.612.769,28		
	México			326.412,60	
		05/10/2012	326.412,60		
	Perú			317.337,32	
		18/09/2012	159.256,98		
		17/12/2012	158.080,34		
Total general - 3er. Período de 2012 - US\$			1.478.511.706,08	1.478.511.706,08	1.478.511.706,08

CUADRO 4
SALDOS MULTILATERALES
AJUSTADOS POR TRANSFERENCIAS ANTICIPADAS
TERCER CUATRIMESTRE DE 2012
(En dólares)

País	Saldos de compensación		Pagos anticipados		Saldos ajustados	
	Deudores	Acreedores	Efectuados	Recibidos	Deudores	Acreedores
Argentina	141.792.357,77			176.329.489,13		34.537.131,36
Bolivia		74.722,05	7.830.599,10	2.466.621,12	5.289.255,93	
Brasil		362.119.512,53		559.909.299,01		922.028.811,54
Colombia		35.777.782,55	373.027,61	255.605.212,09		291.009.967,03
Chile		52.210.409,09	5.227.491,66	83.667.299,56		130.650.216,99
Ecuador	18.067.056,00		60.380.374,51	1.243.824,68	77.203.605,83	
México		34.844.660,61		158.471.587,64		193.316.248,25
Paraguay	187.212,13		11.441.116,60	6.880.941,39	4.747.387,34	
Perú		22.212.223,89	9.916.995,02	117.664.997,76		129.960.226,63
Uruguay		15.825.873,65	10.589.000,00	116.272.433,70		121.509.307,35
Venezuela	363.010.335,26		1.335.212.267,03		1.698.222.602,29	
R.Dom.	8.223,21		37.540.834,55		37.549.057,76	
Totales	523.065.184,37	523.065.184,37	1.478.511.706,08	1.478.511.706,08	1.823.011.909,15	1.823.011.909,15

CUADRO 5
CRÉDITOS, DÉBITOS Y SALDOS POR PAÍS
AJUSTADOS POR PAGOS ANTICIPADOS Y TRANSFERENCIAS MULTILATERALES
TERCER CUATRIMESTRE DE 2012
(En dólares)

País	Créditos				Débitos				Saldos	
	Compensación	Pagos Anticip.	Transf. Multil.	Ajustados	Compensación	Pagos Anticip.	Transf. Multil.	Ajustados	Compensación	Ajustados
Argentina										
Bolivia	298,21	3.670.484,87		3.670.783,08					298,21	3.670.783,08
Brasil	455.473,75			455.473,75	184.106.864,60			184.106.864,60	-183.651.390,85	-183.651.390,85
Colombia	216924,69	184907		401831,69	108.929,89			108.929,89	107.994,80	292.901,80
Chile	1.232.036,13	213.907,71		1.445.943,84	1.927.944,66			1.927.944,66	-695.908,53	-482.000,82
Ecuador	122.041,39	1.297.625,94		1.419.667,33					122.041,39	1.419.667,33
México					66.020,49			66.020,49	-66.020,49	-66.020,49
Paraguay	1.287.987,99	4.137.541,13		5.425.529,12	1.225.672,74			1.225.672,74	62.315,25	4.199.856,38
Perú	862.695,52			862.695,52	1.308.925,91			1.308.925,91	-446.230,39	-446.230,39
Uruguay	2.718.588,64	3.615.300,00		6.333.888,64	2.329.027,78			2.329.027,78	389.560,86	4.004.860,86
Venezuela	42.385.899,68	163.209.722,48		205.595.622,16	917,7			917,7	42.384.981,98	205.594.704,46
R.Dom.									0,00	0,00
Totales	49.281.946,00	176.329.489,13	0,00	225.611.435,13	191.074.303,77	0,00	0,00	191.074.303,77	-141.792.357,77	34.537.131,36
Bolivia										
Argentina					298,21	3.670.484,87		3.670.783,08	-298,21	-3.670.783,08
Brasil					273.190,07	2.569.435,89		2.842.625,96	-273.190,07	-2.842.625,96
Colombia					15,83	33.406,44		33.422,27	-15,83	-33.422,27
Chile	265.266,98	130.989,54		396.256,52	159.790,87	300.841,06		460.631,93	105.476,11	-64.375,41
Ecuador					11,93	48.916,31		48.928,24	-11,93	-48.928,24
México					158.465,20	399.984,08		558.449,28	-158.465,20	-558.449,28
Paraguay									0,00	0,00
Perú	170.747,29	53.663,78		224.411,07	170.807,63	807.530,45		978.338,08	-60,34	-753.927,01
Uruguay									0,00	0,00
Venezuela	401.287,52	2.281.967,80		2.683.255,32					401.287,52	2.683.255,32
R.Dom.									0,00	0,00
Totales	837.301,79	2.466.621,12	0,00	3.303.922,91	762.579,74	7.830.599,10	0,00	8.593.178,84	74.722,05	-5.289.255,93
Brasil										
Argentina	184.106.864,60			184.106.864,60	455.473,75			455.473,75	183.651.390,85	183.651.390,85
Bolivia	273.190,07	2.569.435,89		2.842.625,96					273.190,07	2.842.625,96
Colombia	21,95	188.120,61		188.142,56					21,95	188.142,56
Chile	26.897.773,11	3.448.513,37		30.346.286,48	26.772.152,47			26.772.152,47	125.620,64	3.574.134,01
Ecuador	25.425.446,16	20.035.040,85		45.460.487,01					25.425.446,16	45.460.487,01
México	618.278,60			618.278,60	311.362,55			311.362,55	306.916,05	306.916,05
Paraguay	589.355,71	6.998.159,86		7.587.515,57	346.275,25			346.275,25	243.080,46	7.241.240,32
Perú	760.991,19	7.224.908,24		7.985.899,43	182.153,70			182.153,70	578.837,49	7.803.745,73
Uruguay	3.419.476,91	3.262.400,00		6.681.876,91	11.128.681,08			11.128.681,08	-7.709.204,17	-4.446.804,17
Venezuela	159.218.886,80	479.285.635,56		638.504.522,36	2878,09			2878,09	159.216.008,71	638.501.644,27
R.Dom.	8.204,32	36.897.084,63		36.905.288,95					8.204,32	36.905.288,95
Totales	401.318.489,42	559.909.299,01	0,00	961.227.788,43	39.198.976,89	0,00	0,00	39.198.976,89	362.119.512,53	922.028.811,54

País	Créditos				Débitos				Saldos	
	Compensación	Pagos Anticip.	Transf.Multil.	Ajustados	Compensación	Pagos Anticip.	Transf.Multil.	Ajustados	Compensación	Ajustados
Colombia										
Argentina	108.929,89			108.929,89	216.924,69	184.907,00		401.831,69	-107.994,80	-292.901,80
Bolivia	15,83	33.406,44		33.422,27					15,83	33.422,27
Brasil					21,95	188.120,61		188.142,56	-21,95	-188.142,56
Chile	15,52	170.447,11		170.462,63					15,52	170.462,63
Ecuador	2.510.098,08	34.959.812,10		37.469.910,18	1.760.112,20			1.760.112,20	749.985,88	35.709.797,98
México									0,00	0,00
Paraguay									0,00	0,00
Perú	3.400,60	2.036.780,90		2.040.181,50	3.160,61			3.160,61	239,99	2.037.020,89
Uruguay									0,00	0,00
Venezuela	35.137.284,39	218.404.765,54		253.542.049,93	1.742,31			1.742,31	35.135.542,08	253.540.307,62
R.Dom.									0,00	0,00
Totales	37.759.744,31	255.605.212,09	0,00	293.364.956,40	1.981.961,76	373.027,61	0,00	2.354.989,37	35.777.782,55	291.009.967,03
Chile										
Argentina	1.927.944,66			1.927.944,66	1.232.036,13	213.907,71		1.445.943,84	695.908,53	482.000,82
Bolivia	159.790,87	300.841,06		460.631,93	265.266,98	130.989,54		396.256,52	-105.476,11	64.375,41
Brasil	26.772.152,47			26.772.152,47	26.897.773,11	3.448.513,37		30.346.286,48	-125.620,64	-3.574.134,01
Colombia						15,52		170.462,63	-15,52	-170.462,63
Ecuador	275.020,03	1.002.041,40		1.277.061,43	453.074,32	1.038.998,24		1.492.072,56	-178.054,29	-215.011,13
México									0,00	0,00
Paraguay	53,53	161.192,51		161.246,04	71.009,78	151.570,69		222.580,47	-70.956,25	-61.334,43
Perú					3.157,34	73.065,00		76.222,34	-3.157,34	-76.222,34
Uruguay	491.558,77			491.558,77					491.558,77	491.558,77
Venezuela	51.506.221,94	82.203.224,59		133.709.446,53					51.506.221,94	133.709.446,53
R.Dom.									0,00	0,00
Totales	81.132.742,27	83.667.299,56	0,00	164.800.041,83	28.922.333,18	5.227.491,66	0,00	34.149.824,84	52.210.409,09	130.650.216,99
Ecuador										
Argentina					122.041,39	1.297.625,94		1.419.667,33	-122.041,39	-1.419.667,33
Bolivia	11,93	48.916,31		48.928,24					11,93	48.928,24
Brasil					25.425.446,16	20.035.040,85		45.460.487,01	-25.425.446,16	-45.460.487,01
Colombia	1.760.112,20			1.760.112,20	2.510.098,08	34.959.812,10		37.469.910,18	-749.985,88	-35.709.797,98
Chile	453.074,32	1.038.998,24		1.492.072,56	275.020,03	1.002.041,40		1.277.061,43	178.054,29	215.011,13
México					184,07	525.018,79		525.202,86	-184,07	-525.202,86
Paraguay	70,43	144.223,10		144.293,53					70,43	144.293,53
Perú	654.052,07	11.687,03		665.739,10	480.050,00	2.560.835,43		3.040.885,43	174.002,07	-2.375.146,33
Uruguay									0,00	0,00
Venezuela	7.878.462,78			7.878.462,78					7.878.462,78	7.878.462,78
R.Dom.									0,00	0,00
Totales	10.745.783,73	1.243.824,68	0,00	11.989.608,41	28.812.839,73	60.380.374,51	0,00	89.193.214,24	-18.067.056,00	-77.203.605,83

País	Créditos				Débitos				Saldos	
	Compensación	Pagos Anticip.	Transf.Multil.	Ajustados	Compensación	Pagos Anticip.	Transf.Multil.	Ajustados	Compensación	Ajustados
México										
Argentina	66.020,49			66.020,49					66.020,49	66.020,49
Bolivia	158.465,20	399.984,08		558.449,28					158.465,20	558.449,28
Brasil	311.362,55			311.362,55	618.278,60			618.278,60	-306.916,05	-306.916,05
Colombia									0,00	0,00
Chile									0,00	0,00
Ecuador	184,07	525.018,79		525.202,86					184,07	525.202,86
Paraguay									0,00	0,00
Perú	110,22	314.809,60		314.919,82	3.155,25			3.155,25	-3.045,03	311.764,57
Uruguay	27.380,84	3.711.300,00		3.738.680,84					27.380,84	3.738.680,84
Venezuela	34.902.558,39	153.194.062,57		188.096.620,96					34.902.558,39	188.096.620,96
R.Dom.	12,70	326.412,60		326.425,30					12,70	326.425,30
Totales	35.466.094,46	158.471.587,64	0,00	193.937.682,10	621.433,85	0,00	0,00	621.433,85	34.844.660,61	193.316.248,25
Paraguay										
Argentina	1.225.672,74			1.225.672,74	1.287.987,99	4.137.541,13		5.425.529,12	-62.315,25	-4.199.856,38
Bolivia									0,00	0,00
Brasil	346.275,25			346.275,25	589.355,71	6.998.159,86		7.587.515,57	-243.080,46	-7.241.240,32
Colombia									0,00	0,00
Chile	71.009,78	151.570,69		222.580,47	53,53	161.192,51		161.246,04	70.956,25	61.334,43
Ecuador					70,43	144.223,10		144.293,53	-70,43	-144.293,53
México									0,00	0,00
Perú									0,00	0,00
Uruguay									0,00	0,00
Venezuela	47.297,76	6.729.370,70		6.776.668,46					47.297,76	6.776.668,46
R.Dom.									0,00	0,00
Totales	1.690.255,53	6.880.941,39	0,00	8.571.196,92	1.877.467,66	11.441.116,60	0,00	13.318.584,26	-187.212,13	-4.747.387,34
Perú										
Argentina	1.308.925,91			1.308.925,91	862.695,52			862.695,52	446.230,39	446.230,39
Bolivia	170.807,63	807.530,45		978.338,08	170.747,29	53.663,78		224.411,07	60,34	753.927,01
Brasil	182.153,70			182.153,70	760.991,19	7.224.908,24		7.985.899,43	-578.837,49	-7.803.745,73
Colombia	3.160,61			3.160,61	3.400,60	2.036.780,90		2.040.181,50	-239,99	-2.037.020,89
Chile	3.157,34	73.065,00		76.222,34					3.157,34	76.222,34
Ecuador	480.050,00	2.560.835,43		3.040.885,43	654.052,07	11.687,03		665.739,10	-174.002,07	2.375.146,33
México	3.155,25			3.155,25	110,22	314.809,60		314.919,82	3.045,03	-311.764,57
Paraguay									0,00	0,00
Uruguay	56.848,67			56.848,67	108.276,17	275.145,47		383.421,64	-51.427,50	-326.572,97
Venezuela	22.564.231,65	113.906.229,56		136.470.461,21					22.564.231,65	136.470.461,21
R.Dom.	6,19	317.337,32		317.343,51					6,19	317.343,51
Totales	24.772.496,95	117.664.997,76	0,00	142.437.494,71	2.560.273,06	9.916.995,02	0,00	12.477.268,08	22.212.223,89	129.960.226,63

País	Créditos				Débitos				Saldos	
	Compensación	Pagos Anticip.	Transf.Multil.	Ajustados	Compensación	Pagos Anticip.	Transf.Multil.	Ajustados	Compensación	Ajustados
Uruguay										
Argentina	2.329.027,78			2.329.027,78	2.718.588,64	3.615.300,00		6.333.888,64	-389.560,86	-4.004.860,86
Bolivia									0,00	0,00
Brasil	11.128.681,08			11.128.681,08	3.419.476,91	3.262.400,00		6.681.876,91	7.709.204,17	4.446.804,17
Colombia									0,00	0,00
Chile					491.558,77			491.558,77	-491.558,77	-491.558,77
Ecuador									0,00	0,00
México					27.380,84	3.711.300,00		3.738.680,84	-27.380,84	-3.738.680,84
Paraguay									0,00	0,00
Perú	108.276,17	275.145,47		383.421,64	56.848,67			56.848,67	51.427,50	326.572,97
Venezuela	8.973.742,45	115.997.288,23		124.971.030,68					8.973.742,45	124.971.030,68
R.Dom.									0,00	0,00
Totales	22.539.727,48	116.272.433,70	0,00	138.812.161,18	6.713.853,83	10.589.000,00	0,00	17.302.853,83	15.825.873,65	121.509.307,35
Venezuela										
Argentina	917,70			917,70	42.385.899,68	163.209.722,48		205.595.622,16	-42.384.981,98	-205.594.704,46
Bolivia					401.287,52	2.281.967,80		2.683.255,32	-401.287,52	-2.683.255,32
Brasil	2.878,09			2.878,09	159.218.886,80	479.285.635,56		638.504.522,36	-159.216.008,71	-638.501.644,27
Colombia	1.742,31			1.742,31	35.137.284,39	218.404.765,54		253.542.049,93	-35.135.542,08	-253.540.307,62
Chile					51.506.221,94	82.203.224,59		133.709.446,53	-51.506.221,94	-133.709.446,53
Ecuador					7.878.462,78			7.878.462,78	-7.878.462,78	-7.878.462,78
México					34.902.558,39	153.194.062,57		188.096.620,96	-34.902.558,39	-188.096.620,96
Paraguay					47.297,76	6.729.370,70		6.776.668,46	-47.297,76	-6.776.668,46
Perú					22.564.231,65	113.906.229,56		136.470.461,21	-22.564.231,65	-136.470.461,21
Uruguay					8.973.742,45	115.997.288,23		124.971.030,68	-8.973.742,45	-124.971.030,68
R.Dom.									0,00	0,00
Totales	5.538,10	0,00	0,00	5.538,10	363.015.873,36	1.335.212.267,03	0,00	1.698.228.140,39	-363.010.335,26	-1.698.222.602,29
R.Dom.										
Argentina									0,00	0,00
Bolivia									0,00	0,00
Brasil					8.204,32	36.897.084,63		36.905.288,95	-8.204,32	-36.905.288,95
Colombia									0,00	0,00
Chile									0,00	0,00
Ecuador									0,00	0,00
México					12,70	326.412,60		326.425,30	-12,70	-326.425,30
Paraguay									0,00	0,00
Perú					6,19	317.337,32		317.343,51	-6,19	-317.343,51
Uruguay									0,00	0,00
Venezuela									0,00	0,00
Totales	0,00	0,00	0,00	0,00	8.223,21	37.540.834,55	0,00	37.549.057,76	-8.223,21	-37.549.057,76
Totales	665.550.120,04	1.478.511.706,08	0,00	2.144.061.826,12	665.550.120,04	1.478.511.706,08	0,00	2.144.061.826,12	0,00	0,00

CUADRO 6
DEBITOS, CRÉDITOS Y SALDOS POR PAÍS
AJUSTADOS POR PAGOS ANTICIPADOS, TRANSFERENCIAS MULTILATERALES Y ARREGLOS DE LA COMPENSACIÓN
TERCER CUATRIMESTRE DE 2012
(En dólares)

País	Débitos	Créditos	Saldos
Argentina			
Bolivia	0,00	3.670.783,08	3.670.783,08
Brasil	184.106.864,60	455.473,75	-183.651.390,85
Colombia	108.929,89	401.831,69	292.901,80
Chile	1.927.944,66	1.445.943,84	-482.000,82
Ecuador	0,00	1.419.667,33	1.419.667,33
México	66.020,49	0,00	-66.020,49
Paraguay	1.225.672,74	5.425.529,12	4.199.856,38
Perú	1.308.925,91	862.695,52	-446.230,39
Uruguay	2.329.027,78	6.333.888,64	4.004.860,86
Venezuela	917,70	205.595.622,16	205.594.704,46
R.Dom.	0,00	0,00	0,00
Total	191.074.303,77	225.611.435,13	34.537.131,36
Bolivia			
Argentina	3.670.783,08	0,00	-3.670.783,08
Brasil	2.842.625,96	0,00	-2.842.625,96
Colombia	33.422,27	0,00	-33.422,27
Chile	460.631,93	396.256,52	-64.375,41
Ecuador	48.928,24	0,00	-48.928,24
México	558.449,28	0,00	-558.449,28
Paraguay	0,00	0,00	0,00
Perú	978.338,08	224.411,07	-753.927,01
Uruguay	0,00	0,00	0,00
Venezuela	0,00	2.683.255,32	2.683.255,32
R.Dom.	0,00	0,00	0,00
Total	8.593.178,84	3.303.922,91	-5.289.255,93
Brasil			
Argentina	455.473,75	184.106.864,60	183.651.390,85
Bolivia	0,00	2.842.625,96	2.842.625,96
Colombia	0,00	188.142,56	188.142,56
Chile	26.772.152,47	30.346.286,48	3.574.134,01
Ecuador	0,00	45.460.487,01	45.460.487,01
México	311.362,55	618.278,60	306.916,05
Paraguay	346.275,25	7.587.515,57	7.241.240,32
Perú	182.153,70	7.985.899,43	7.803.745,73
Uruguay	11.128.681,08	6.681.876,91	-4.446.804,17
Venezuela	2.878,09	638.504.522,36	638.501.644,27
R.Dom.	0,00	36.905.288,95	36.905.288,95
Total	39.198.976,89	961.227.788,43	922.028.811,54
Colombia			
Argentina	401.831,69	108.929,89	-292.901,80
Bolivia	0,00	33.422,27	33.422,27
Brasil	188.142,56	0,00	-188.142,56
Chile	0,00	170.462,63	170.462,63
Ecuador	1.760.112,20	37.469.910,18	35.709.797,98
México	0,00	0,00	0,00
Paraguay	0,00	0,00	0,00
Perú	3.160,61	2.040.181,50	2.037.020,89
Uruguay	0,00	0,00	0,00
Venezuela	1.742,31	253.542.049,93	253.540.307,62
R.Dom.	0,00	0,00	0,00
Total	2.354.989,37	293.364.956,40	291.009.967,03

País	Débitos	Créditos	Saldos
Chile			
Argentina	1.445.943,84	1.927.944,66	482.000,82
Bolivia	396.256,52	460.631,93	64.375,41
Brasil	30.346.286,48	26.772.152,47	-3.574.134,01
Colombia	170.462,63	0,00	-170.462,63
Ecuador	1.492.072,56	1.277.061,43	-215.011,13
México	0,00	0,00	0,00
Paraguay	222.580,47	161.246,04	-61.334,43
Perú	76.222,34	0,00	-76.222,34
Uruguay	0,00	491.558,77	491.558,77
Venezuela	0,00	133.709.446,53	133.709.446,53
R.Dom.	0,00	0,00	0,00
Total	34.149.824,84	164.800.041,83	130.650.216,99
Ecuador			
Argentina	1.419.667,33	0,00	-1.419.667,33
Bolivia	0,00	48.928,24	48.928,24
Brasil	45.460.487,01	0,00	-45.460.487,01
Colombia	37.469.910,18	1.760.112,20	-35.709.797,98
Chile	1.277.061,43	1.492.072,56	215.011,13
México	525.202,86	0,00	-525.202,86
Paraguay	0,00	144.293,53	144.293,53
Perú	3.040.885,43	665.739,10	-2.375.146,33
Uruguay	0,00	0,00	0,00
Venezuela	0,00	7.878.462,78	7.878.462,78
R.Dom.	0,00	0,00	0,00
Total	89.193.214,24	11.989.608,41	-77.203.605,83
México			
Argentina	0,00	66.020,49	66.020,49
Bolivia	0,00	558.449,28	558.449,28
Brasil	618.278,60	311.362,55	-306.916,05
Colombia	0,00	0,00	0,00
Chile	0,00	0,00	0,00
Ecuador	0,00	525.202,86	525.202,86
Paraguay	0,00	0,00	0,00
Perú	3.155,25	314.919,82	311.764,57
Uruguay	0,00	3.738.680,84	3.738.680,84
Venezuela	0,00	188.096.620,96	188.096.620,96
R.Dom.	0,00	326.425,30	326.425,30
Total	621.433,85	193.937.682,10	193.316.248,25
Paraguay			
Argentina	5.425.529,12	1.225.672,74	-4.199.856,38
Bolivia	0,00	0,00	0,00
Brasil	7.587.515,57	346.275,25	-7.241.240,32
Colombia	0,00	0,00	0,00
Chile	161.246,04	222.580,47	61.334,43
Ecuador	144.293,53	0,00	-144.293,53
México	0,00	0,00	0,00
Perú	0,00	0,00	0,00
Uruguay	0,00	0,00	0,00
Venezuela	0,00	6.776.668,46	6.776.668,46
R.Dom.	0,00	0,00	0,00
Total	13.318.584,26	8.571.196,92	-4.747.387,34

País	Débitos	Créditos	Saldos
Perú			
Argentina	862.695,52	1.308.925,91	446.230,39
Bolivia	224.411,07	978.338,08	753.927,01
Brasil	7.985.899,43	182.153,70	-7.803.745,73
Colombia	2.040.181,50	3.160,61	-2.037.020,89
Chile	0,00	76.222,34	76.222,34
Ecuador	665.739,10	3.040.885,43	2.375.146,33
México	314.919,82	3.155,25	-311.764,57
Paraguay	0,00	0,00	0,00
Uruguay	383.421,64	56.848,67	-326.572,97
Venezuela	0,00	136.470.461,21	136.470.461,21
R.Dom.	0,00	317.343,51	317.343,51
Total	12.477.268,08	142.437.494,71	129.960.226,63
Uruguay			
Argentina	6.333.888,64	2.329.027,78	-4.004.860,86
Bolivia	0,00	0,00	0,00
Brasil	6.681.876,91	11.128.681,08	4.446.804,17
Colombia	0,00	0,00	0,00
Chile	491.558,77	0,00	-491.558,77
Ecuador	0,00	0,00	0,00
México	3.738.680,84	0,00	-3.738.680,84
Paraguay	0,00	0,00	0,00
Perú	56.848,67	383.421,64	326.572,97
Venezuela	0,00	124.971.030,68	124.971.030,68
R.Dom.	0,00	0,00	0,00
Total	17.302.853,83	138.812.161,18	121.509.307,35
Venezuela			
Argentina	205.595.622,16	917,70	-205.594.704,46
Bolivia	2.683.255,32	0,00	-2.683.255,32
Brasil	638.504.522,36	2.878,09	-638.501.644,27
Colombia	253.542.049,93	1.742,31	-253.540.307,62
Chile	133.709.446,53	0,00	-133.709.446,53
Ecuador	7.878.462,78	0,00	-7.878.462,78
México	188.096.620,96	0,00	-188.096.620,96
Paraguay	6.776.668,46	0,00	-6.776.668,46
Perú	136.470.461,21	0,00	-136.470.461,21
Uruguay	124.971.030,68	0,00	-124.971.030,68
R.Dom.	0,00	0,00	0,00
Total	1.698.228.140,39	5.538,10	-1.698.222.602,29
R.Dom.			
Argentina	0,00	0,00	0,00
Bolivia	0,00	0,00	0,00
Brasil	36.905.288,95	0,00	-36.905.288,95
Colombia	0,00	0,00	0,00
Chile	0,00	0,00	0,00
Ecuador	0,00	0,00	0,00
México	326.425,30	0,00	-326.425,30
Paraguay	0,00	0,00	0,00
Perú	317.343,51	0,00	-317.343,51
Uruguay	0,00	0,00	0,00
Venezuela	0,00	0,00	0,00
Total	37.549.057,76	0,00	-37.549.057,76
Total 3er. Cuatrimestre 2012	2.144.061.826,12	2.144.061.826,12	0,00

CUADRO 7
LÍNEAS DE CRÉDITO RECÍPROCO
SUSCRITAS ENTRE BANCOS CENTRALES DE ACUERDO AL SISTEMA DE PAGOS
(AL 31 DE DICIEMBRE DE 2012)
(En miles de dólares)

Países	ARG.	BOL.	BRA.	COL.	CHI.	ECU.	MEX.	PAR.	PER.	URU.	VEN.	R.DOM	TOTAL
ARG.		20.000	1.500.000	5.000	50.000	3.500	20.000	10.000	40.000	8.000	30.000	500	1.687.000
BOL.	20.000		1.000	500	2.500	300	1.500	1.000	10.000	500	500		37.800
BRA.	1.500.000	1.000		40.000	80.000	30.000	120.000	150.000	50.000	45.000	200.000	4.000	2.220.000
COL.	5.000	500	40.000		20.000	10.000	30.000	500	8.000	1.500	30.000	5.000	150.500
CHI.	50.000	2.500	80.000	20.000		10.000	8.000	1.500	12.000	4.000	80.000	1.000	269.000
ECU.	3.500	300	30.000	10.000	10.000		15.000	500	15.000	1.000	15.000	1.000	101.300
MEX.	20.000	1.500	120.000	30.000	8.000	15.000		200	15.000	6.000	30.000	5.000	250.700
PAR.	10.000	1.000	150.000	500	1.500	500	200		6.000	1.000	500		171.200
PER.	40.000	10.000	50.000	8.000	12.000	15.000	15.000	6.000		10.000	25.000	500	191.500
URU.	8.000	500	45.000	1.500	4.000	1.000	6.000	1.000	10.000		800	300	78.100
VEN.	30.000	500	200.000	30.000	80.000	15.000	30.000	500	25.000	800		1.000	412.800
R.DOM	500		4.000	5.000	1.000	1.000	5.000		500	300	1.000		18.300
TOTAL	1.687.000	37.800	2.220.000	150.500	269.000	101.300	250.700	171.200	191.500	78.100	412.800	18.300	5.588.200

**CUADRO 8
INSTRUMENTOS
DÉBITOS
OPERACIONES CANALIZADAS POR EL CONVENIO
TERCER CUATRIMESTRE DE 2012**

NUMERO DE OPERACIONES

PAIS	CC	CD	LA	PA	PE	OP+OD	GN	TOTAL
ARG	133	62	428	11	0	5	0	639
BOL	52	54	0	0	0	4	0	110
BRA	3	27	0	0	0	7	0	37
COL	12	3	0	0	0	8	0	23
CHI	294	28	0	0	0	4	0	326
ECU	156	70	105	19	0	8	0	358
MEX	3	0	0	0	0	4	0	7
PAR	41	42	0	1	0	0	0	84
PER	37	27	1	0	0	0	0	65
URU	68	93	1	0	0	4	0	166
VEN	1.829	1.072	435	28	0	2.735	0	6.099
DOM	0	6	0	17	0	0	0	23
TOTAL	2.628	1.484	970	76	0	2.779	0	7.937

EN DÓLARES

PAIS	CC	CD	LA	PA	PE	OP+OD	GN	TOTAL
ARG	9.639.650,82	4.319.943,99	116.894.672,48	9.825.200,48	0,00	4.064,26	0,00	140.683.532,03
BOL	4.119.897,90	4.415.022,43	0,00	0,00	0,00	3.148,95	0,00	8.538.069,28
BRA	427.608,00	38.671.600,13	0,00	0,00	0,00	6.015,70	0,00	39.105.223,83
COL	2.128.067,23	215.492,90	0,00	0,00	0,00	4.888,38	0,00	2.348.448,51
CHI	32.982.625,62	1.173.394,52	0,00	0,00	0,00	3.146,24	0,00	34.159.166,38
ECU	32.762.846,72	16.993.622,33	13.803.951,91	24.894.611,90	0,00	244.684,45	0,00	88.699.717,31
MEX	616.894,71	0,00	0,00	0,00	0,00	3.147,14	0,00	620.041,85
PAR	2.345.972,49	7.204.664,58	0,00	2.811.154,53	0,00	0,00	0,00	12.361.791,60
PER	8.184.551,74	4.224.254,44	45.000,00	0,00	0,00	0,00	0,00	12.453.806,18
URU	7.545.602,02	9.699.138,19	4.888,38	0,00	0,00	3.147,90	0,00	17.252.776,49
VEN	589.370.799,41	409.953.984,94	151.806.348,70	39.767.638,56	0,00	488.153.887,73	0,00	1.679.052.659,34
DOM	0,00	7.639,12	0,00	29.459.849,07	0,00	0,00	0,00	29.467.488,19
TOTAL	690.124.516,66	496.878.757,57	282.554.861,47	106.758.454,54	0,00	488.426.130,75	0,00	2.064.742.720,99

**INTERESES Y COMISIONES Y GASTOS
DÉBITOS
OPERACIONES CANALIZADAS POR EL CONVENIO
TERCER CUATRIMESTRE DE 2012**

NUMERO

PAIS	INT. CC	INT. CD	INT. LA	INT. PA	CG	TOTAL
ARG	0	0	428	11	31	470
BOL	0	6	0	0	40	46
BRA	0	0	0	0	5	5
COL	0	0	0	0	2	2
CHI	0	1	0	0	20	21
ECU	42	0	56	14	172	284
MEX	0	0	0	0	0	0
PAR	0	0	0	2	10	12
PER	0	0	1	0	19	20
URU	0	0	0	0	79	79
VEN	0	0	0	31	2.741	2.772
DOM	0	6	0	10	0	16
TOTAL	42	13	485	68	3.119	3.727

DÓLARES

PAIS	INT. CC	INT. CD	INT. LA	INT. PA	CG	TOTAL
ARG	0,00	0,00	37.878.128,88	12.066.991,91	13.876,68	49.958.997,47
BOL	0,00	41.263,07	0,00	0,00	11.972,65	53.235,72
BRA	0,00	0,00	0,00	0,00	3.966,11	3.966,11
COL	0,00	0,00	0,00	0,00	902,11	902,11
CHI	0,00	1.505,06	0,00	0,00	23.604,48	25.109,54
ECU	291.094,02	0,00	40.368,34	17.147,72	211.711,64	560.321,72
MEX	0,00	0,00	0,00	0,00	0,00	0,00
PAR	0,00	0,00	0,00	944.923,23	5.209,06	950.132,29
PER	0,00	0,00	494,37	0,00	16.788,37	17.282,74
URU	0,00	0,00	0,00	0,00	34.927,07	34.927,07
VEN	0,00	0,00	0,00	18.194.217,58	2.001.568,80	20.195.786,38
DOM	0,00	145,61	0,00	8.080.985,49	0,00	8.081.131,10
TOTAL	291.094,02	42.913,74	37.918.991,59	39.304.265,93	2.324.526,97	79.881.792,25

Notas

CC:	Cartas de crédito	PE:	Pagarés de operaciones de descuento
CD:	Créditos documentarios	OP:	Órdenes de pago
CG:	Comisiones y gastos	OD:	Órdenes de pago divisibles
LA:	Letras avaladas	GN:	Giros nominativos
PA:	Pagarés	INT:	Intereses

Por la metodología de su presentación, esta información no comprende los extornos ni las anulaciones de extornos efectuados durante el período.

CUADRO 8 A
INSTRUMENTOS
DÉBITOS
OPERACIONES CANALIZADAS POR EL CONVENIO
TERCER CUATRIMESTRE DE 2011

NUMERO DE OPERACIONES

PAIS	CC	CD	LA	PA	PE	OP+OD	GN	TOTAL
ARG	216	85	228	8	0	5	0	542
BOL	75	42	5	0	0	4	0	126
BRA	10	43	0	0	0	10	0	63
COL	28	5	0	0	0	9	0	42
CHI	314	19	0	0	0	5	0	338
ECU	151	67	77	40	0	4	0	339
MEX	4	2	0	0	0	4	0	10
PAR	79	39	0	1	0	0	0	119
PER	54	20	2	0	0	0	0	76
URU	118	118	1	8	0	4	0	249
VEN	1.891	861	420	1	0	3.154	0	6.327
DOM	1	19	1	35	0	0	0	56
TOTAL	2.941	1.320	734	93	0	3.199	0	8.287

EN DÓLARES

PAIS	CC	CD	LA	PA	PE	OP+OD	GN	TOTAL
ARG	14.708.263,02	7.018.311,83	76.505.226,11	6.704.413,33	0,00	3.933,72	0,00	104.940.148,01
BOL	5.393.445,01	5.686.768,47	1.357.625,82	0,00	0,00	3.152,78	0,00	12.440.992,08
BRA	11.680.561,70	40.378.632,38	0,00	0,00	0,00	12.848,24	0,00	52.072.042,32
COL	3.653.856,83	2.447.421,12	0,00	0,00	0,00	9.153,10	0,00	6.110.431,05
CHI	50.929.653,08	4.955.008,00	0,00	0,00	0,00	3.932,80	0,00	55.888.593,88
ECU	25.808.093,77	7.059.038,96	7.522.087,69	27.301.049,51	0,00	3.157,18	0,00	67.693.427,11
MEX	797.923,35	265.132,84	0,00	0,00	0,00	3.147,77	0,00	1.066.203,96
PAR	3.125.733,05	3.247.780,45	0,00	3.609.299,68	0,00	0,00	0,00	9.982.813,18
PER	20.512.103,85	7.104.081,09	64.754,67	0,00	0,00	0,00	0,00	27.680.939,61
URU	16.847.075,62	22.680.468,24	5.169,57	326.457,92	0,00	3.146,92	0,00	39.862.318,27
VEN	512.666.709,44	395.002.856,39	184.727.526,05	1.327.526,67	0,00	504.253.330,64	0,00	1.597.977.949,19
DOM	30.400,00	35.492,13	30.000,00	26.506.610,62	0,00	0,00	0,00	26.602.502,75
TOTAL	666.153.818,72	495.880.991,90	270.212.389,91	65.775.357,73	0,00	504.295.803,15	0,00	2.002.318.361,41

INTERESES Y COMISIONES Y GASTOS
DÉBITOS
OPERACIONES CANALIZADAS POR EL CONVENIO
TERCER CUATRIMESTRE DE 2011

NUMERO

PAIS	INT. CC	INT. CD	INT. LA	INT. PA	CG	TOTAL
ARG	0	2	343	8	53	406
BOL	0	8	0	0	54	62
BRA	0	0	0	0	10	10
COL	0	0	0	0	5	5
CHI	0	0	0	0	28	28
ECU	13	2	49	33	163	260
MEX	0	0	0	0	0	0
PAR	0	0	0	1	23	24
PER	0	0	2	0	45	47
URU	0	0	0	8	76	84
VEN	0	0	1	20	3.077	3.098
DOM	1	19	1	11	0	32
TOTAL	14	31	396	81	3.535	4.057

DÓLARES

PAIS	INT. CC	INT. CD	INT. LA	INT. PA	CG	TOTAL
ARG	0,00	1.406,57	40.450.413,60	9.130.280,83	16.691,33	49.598.792,33
BOL	0,00	100.923,15	0,00	0,00	25.222,35	126.145,50
BRA	0,00	0,00	0,00	0,00	4.150,00	4.150,00
COL	0,00	0,00	0,00	0,00	97.936,26	97.936,26
CHI	0,00	0,00	0,00	0,00	15.126,40	15.126,40
ECU	132.970,83	1.559,85	15.666,96	117.212,46	159.444,93	426.855,03
MEX	0,00	0,00	0,00	0,00	0,00	0,00
PAR	0,00	0,00	0,00	440.334,56	7.937,87	448.272,43
PER	0,00	0,00	362,81	0,00	25.409,90	25.772,71
URU	0,00	0,00	0,00	14.098,44	599.269,36	613.367,80
VEN	0,00	0,00	1.941.450,00	12.211.234,28	2.703.057,31	16.855.741,59
DOM	700,75	1.273,17	307,66	9.532.134,40	0,00	9.534.415,98
TOTAL	133.671,58	105.162,74	42.408.201,03	31.445.294,97	3.654.245,71	77.746.576,03

Notas

CC:	Cartas de crédito	PE:	Pagarés de operaciones de descuento
CD:	Créditos documentarios	OP:	Órdenes de pago
CG:	Comisiones y gastos	OD:	Órdenes de pago divisibles
LA:	Letras avaladas	GN:	Giros nominativos
PA:	Pagarés	INT:	Intereses

Por la metodología de su presentación, esta información no comprende los extornos ni las anulaciones de extornos efectuados durante el período.

**CUADRO 9
INSTRUMENTOS
CRÉDITOS
OPERACIONES CANALIZADAS POR EL CONVENIO
TERCER CUATRIMESTRE DE 2012**

NUMERO DE OPERACIONES

PAIS	CC	CD	LA	PA	PE	OP+OD	GN	TOTAL
ARG	221	384	11	0	0	214	0	830
BOL	10	0	0	0	0	8	0	18
BRA	917	525	847	69	0	0	0	2.358
COL	661	0	99	0	0	1.027	0	1.787
CHI	167	59	0	0	0	276	0	502
ECU	94	0	0	0	0	36	0	130
MEX	202	329	2	5	0	671	0	1.209
PAR	1	37	0	0	0	5	0	43
PER	223	76	5	2	0	300	0	606
URU	132	74	6	0	0	234	0	446
VEN	0	0	0	0	0	8	0	8
DOM	0	0	0	0	0	0	0	0
TOTAL	2.628	1.484	970	76	0	2.779	0	7.937
	33,1	18,7	12,2			35,0		

EN DÓLARES

PAIS	CC	CD	LA	PA	PE	OP+OD	GN	TOTAL
ARG	77.610.295,08	126.690.649,38	468.292,18	0,00	0,00	20.270.618,82	0,00	225.039.855,46
BOL	1.504.247,98	0,00	0,00	0,00	0,00	1.796.831,86	0,00	3.301.079,84
BRA	270.409.109,90	238.997.658,34	266.824.465,91	106.172.717,45	0,00	0,00	0,00	882.403.951,60
COL	127.946.072,03	0,00	13.369.981,72	0,00	0,00	151.102.584,44	0,00	292.418.638,19
CHI	38.224.478,44	38.279.221,18	0,00	0,00	0,00	89.560.530,03	0,00	166.064.229,65
ECU	7.295.882,56	0,00	0,00	0,00	0,00	4.674.609,78	0,00	11.970.492,34
MEX	78.679.547,53	27.958.666,52	559.099,77	268.399,77	0,00	86.019.914,32	0,00	193.485.627,91
PAR	111.565,00	6.502.272,13	0,00	0,00	0,00	1.904.846,86	0,00	8.518.683,99
PER	54.656.076,31	24.174.627,03	543.022,69	317.337,32	0,00	62.555.828,47	0,00	142.246.891,82
URU	33.687.241,83	34.276.662,99	789.999,20	0,00	0,00	70.534.845,44	0,00	139.287.749,46
VEN	0,00	0,00	0,00	0,00	0,00	5.520,73	0,00	5.520,73
DOM	0,00	0,00	0,00	0,00	0,00	0,00	0,00	0,00
TOTAL	690.124.516,66	496.878.757,57	282.554.861,47	106.758.454,54	0,00	488.426.130,75	0,00	2.064.742.720,99

**INTERESES Y COMISIONES Y GASTOS
CRÉDITOS
OPERACIONES CANALIZADAS POR EL CONVENIO
TERCER CUATRIMESTRE DE 2012**

NUMERO

PAIS	INT. CC	INT. CD	INT. LA	INT. PA	CG	TOTAL
ARG	0	6	0	0	539	545
BOL	0	0	0	0	0	0
BRA	0	7	428	63	668	1.166
COL	42	0	57	0	1.109	1.208
CHI	0	0	0	0	72	72
ECU	0	0	0	0	11	11
MEX	0	0	0	5	545	550
PAR	0	0	0	0	13	13
PER	0	0	0	0	107	107
URU	0	0	0	0	55	55
VEN	0	0	0	0	0	0
DOM	0	0	0	0	0	0
TOTAL	42	13	485	68	3.119	3.727

DÓLARES

PAIS	INT. CC	INT. CD	INT. LA	INT. PA	CG	TOTAL
ARG	0,00	41.263,07	0,00	0,00	451.572,10	492.835,17
BOL	0,00	0,00	0,00	0,00	0,00	0,00
BRA	0,00	1.650,67	37.878.128,88	39.246.253,09	602.487,23	77.728.519,87
COL	291.094,02	0,00	40.862,71	0,00	606.403,17	938.359,90
CHI	0,00	0,00	0,00	0,00	101.310,87	101.310,87
ECU	0,00	0,00	0,00	0,00	23.040,38	23.040,38
MEX	0,00	0,00	0,00	58.012,84	289.997,33	348.010,17
PAR	0,00	0,00	0,00	0,00	45.746,58	45.746,58
PER	0,00	0,00	0,00	0,00	92.487,20	92.487,20
URU	0,00	0,00	0,00	0,00	111.482,11	111.482,11
VEN	0,00	0,00	0,00	0,00	0,00	0,00
DOM	0,00	0,00	0,00	0,00	0,00	0,00
TOTAL	291.094,02	42.913,74	37.918.991,59	39.304.265,93	2.324.526,97	79.881.792,25

Notas

CC:	Cartas de crédito	PE:	Pagarés de operaciones de descuento
CD:	Créditos documentarios	OP:	Órdenes de pago
CG:	Comisiones y gastos	OD:	Órdenes de pago divisibles
LA:	Letras avaladas	GN:	Giros nominativos
PA:	Pagarés	INT:	Intereses

Por la metodología de su presentación, esta información no comprende los extomos ni las anulaciones de extomos efectuados durante el período.

CUADRO 9 A
INSTRUMENTOS
CRÉDITOS
OPERACIONES CANALIZADAS POR EL CONVENIO
TERCER CUATRIMESTRE DE 2011

NUMERO DE OPERACIONES

PAIS	CC	CD	LA	PA	PE	OP+OD	GN	TOTAL
ARG	251	242	35	0	0	141	0	669
BOL	20	0	0	0	0	19	0	39
BRA	1.233	629	616	86	0	0	0	2.564
COL	609	0	82	0	0	1.191	0	1.882
CHI	162	87	0	0	0	300	0	549
ECU	151	0	0	0	0	210	0	361
MEX	86	171	1	5	0	546	0	809
PAR	1	52	0	0	0	3	0	56
PER	285	85	0	2	0	555	0	927
URU	142	54	0	0	0	226	0	422
VEN	1	0	0	0	0	8	0	9
DOM	0	0	0	0	0	0	0	0
TOTAL	2.941	1.320	734	93	0	3.199	0	8.287

EN DÓLARES

PAIS	CC	CD	LA	PA	PE	OP+OD	GN	TOTAL
ARG	65.488.706,59	59.956.005,34	10.438.661,99	0,00	0,00	25.443.311,15	0,00	161.326.685,07
BOL	10.659.830,85	0,00	0,00	0,00	0,00	4.557.026,21	0,00	15.216.857,06
BRA	326.685.835,51	254.920.362,22	251.376.072,21	65.180.206,56	0,00	0,00	0,00	898.162.476,50
COL	40.157.143,91	0,00	7.848.095,71	0,00	0,00	90.192.699,00	0,00	138.197.938,62
CHI	72.051.238,53	73.107.247,59	0,00	0,00	0,00	59.104.985,24	0,00	204.263.471,36
ECU	31.615.782,42	0,00	0,00	0,00	0,00	47.531.561,06	0,00	79.147.343,48
MEX	32.125.998,07	30.750.153,39	549.560,00	268.399,77	0,00	69.995.953,91	0,00	133.690.065,14
PAR	325.709,43	37.342.402,10	0,00	0,00	0,00	2.430.000,00	0,00	40.098.111,53
PER	53.733.711,62	19.236.373,66	0,00	326.751,40	0,00	149.797.420,58	0,00	223.094.257,26
URU	33.292.045,06	20.568.447,60	0,00	0,00	0,00	55.228.046,64	0,00	109.088.539,30
VEN	17.816,73	0,00	0,00	0,00	0,00	14.799,36	0,00	32.616,09
DOM	0,00	0,00	0,00	0,00	0,00	0,00	0,00	0,00
TOTAL	666.153.818,72	495.880.991,90	270.212.389,91	65.775.357,73	0,00	504.295.803,15	0,00	2.002.318.361,41

INTERESES Y COMISIONES Y GASTOS
CRÉDITOS
OPERACIONES CANALIZADAS POR EL CONVENIO
TERCER CUATRIMESTRE DE 2011

NUMERO

PAIS	INT. CC	INT. CD	INT. LA	INT. PA	CG	TOTAL
ARG	0	8	0	0	448	456
BOL	0	0	0	0	4	4
BRA	1	23	344	76	822	1.266
COL	13	0	52	0	1.230	1.295
CHI	0	0	0	0	87	87
ECU	0	0	0	0	74	74
MEX	0	0	0	5	465	470
PAR	0	0	0	0	1	1
PER	0	0	0	0	327	327
URU	0	0	0	0	77	77
VEN	0	0	0	0	0	0
DOM	0	0	0	0	0	0
TOTAL	14	31	396	81	3.535	4.057

DÓLARES

PAIS	INT. CC	INT. CD	INT. LA	INT. PA	CG	TOTAL
ARG	0,00	100.923,15	0,00	0,00	818.775,22	919.698,37
BOL	0,00	0,00	0,00	0,00	4.272,01	4.272,01
BRA	1.452,54	4.239,59	42.391.863,60	31.364.077,01	1.404.707,55	75.166.340,29
COL	132.219,04	0,00	16.337,43	0,00	409.658,57	558.215,04
CHI	0,00	0,00	0,00	0,00	330.520,71	330.520,71
ECU	0,00	0,00	0,00	0,00	67.233,64	67.233,64
MEX	0,00	0,00	0,00	81.217,96	275.528,76	356.746,72
PAR	0,00	0,00	0,00	0,00	1.358,09	1.358,09
PER	0,00	0,00	0,00	0,00	171.271,82	171.271,82
URU	0,00	0,00	0,00	0,00	170.919,34	170.919,34
VEN	0,00	0,00	0,00	0,00	0,00	0,00
DOM	0,00	0,00	0,00	0,00	0,00	0,00
TOTAL	133.671,58	105.162,74	42.408.201,03	31.445.294,97	3.654.245,71	77.746.576,03

Notas

CC:	Cartas de crédito	PE:	Pagarés de operaciones de descuento
CD:	Créditos documentarios	OP:	Órdenes de pago
CG:	Comisiones y gastos	OD:	Órdenes de pago divisibles
LA:	Letras avaladas	GN:	Giros nominativos
PA:	Pagarés	INT:	Intereses

Por la metodología de su presentación, esta información no comprende los extomos ni las anulaciones de extomos efectuados durante el período.